

Zagospodarowanie Bulwaru Filadelfijskiego w Toruniu

Riegler Riewe Architekci Sp. z o.o.

Toruń, 29.11.2016





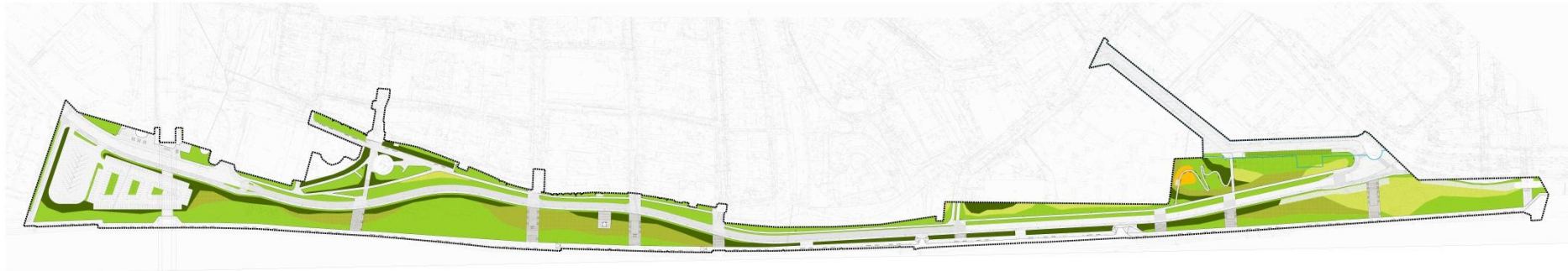
ELEMENTY ZAGOSPODAROWANIA

TERENY ZIELONE

PAWILONY USŁUGOWE

ZEJŚCIA NA BULWAR

INFRASTRUKTURA DROGOWA



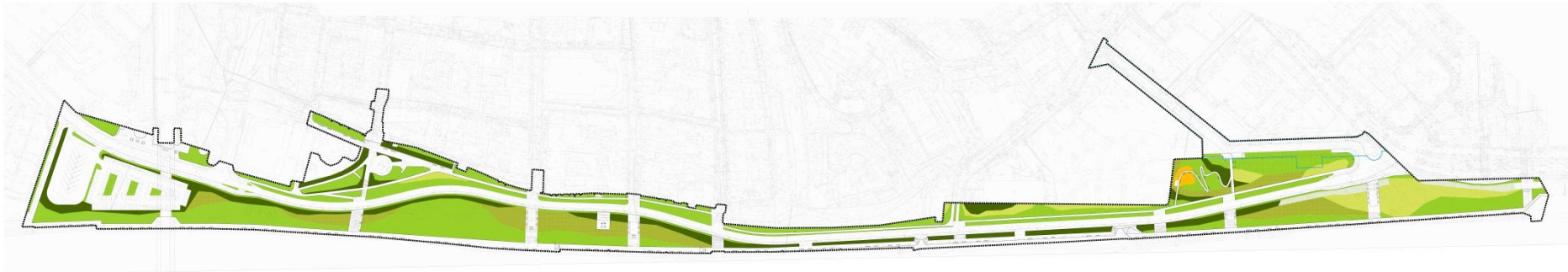
ELEMENTY ZAGOSPODAROWANIA

TERENY ZIELONE

PAWILONY USŁUGOWE

ZEJŚCIA NA BULWAR

INFRASTRUKTURA DROGOWA



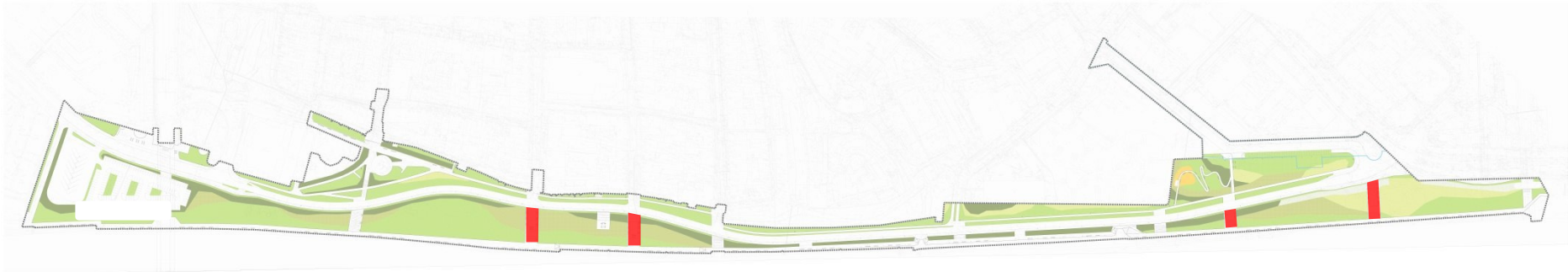
ELEMENTY ZAGOSPODAROWANIA

TERENY ZIELONE

PAWILONY USŁUGOWE

ZEJŚCIA NA BULWAR

INFRASTRUKTURA DROGOWA



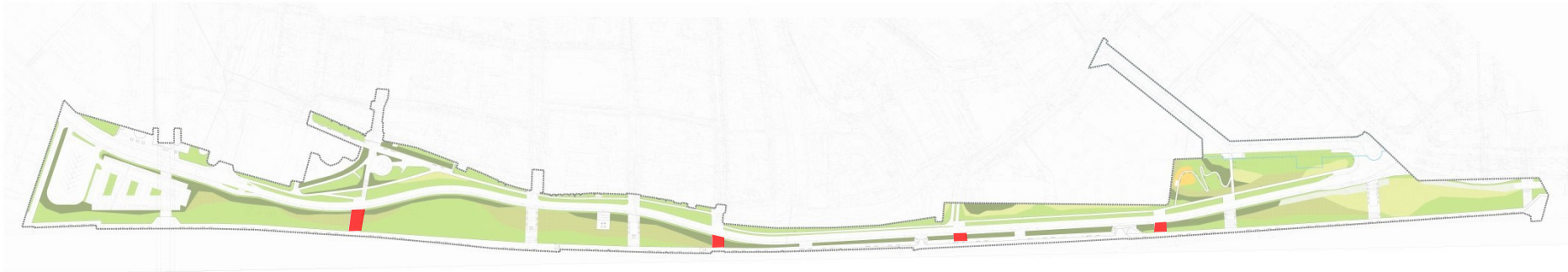
ELEMENTY ZAGOSPODAROWANIA

TERENY ZIELONE

PAWILONY USŁUGOWE

ZEJŚCIA NA BULWAR

INFRASTRUKTURA DROGOWA



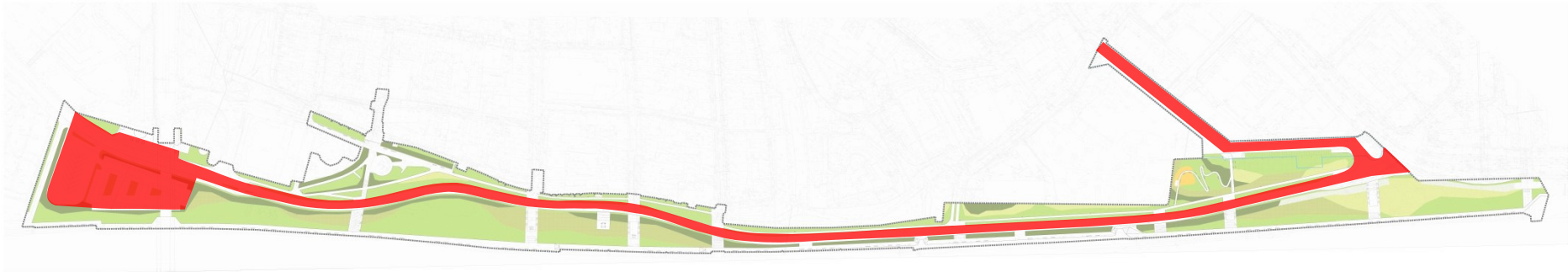
ELEMENTY ZAGOSPODAROWANIA

TERENY ZIELONE

PAWILONY USŁUGOWE

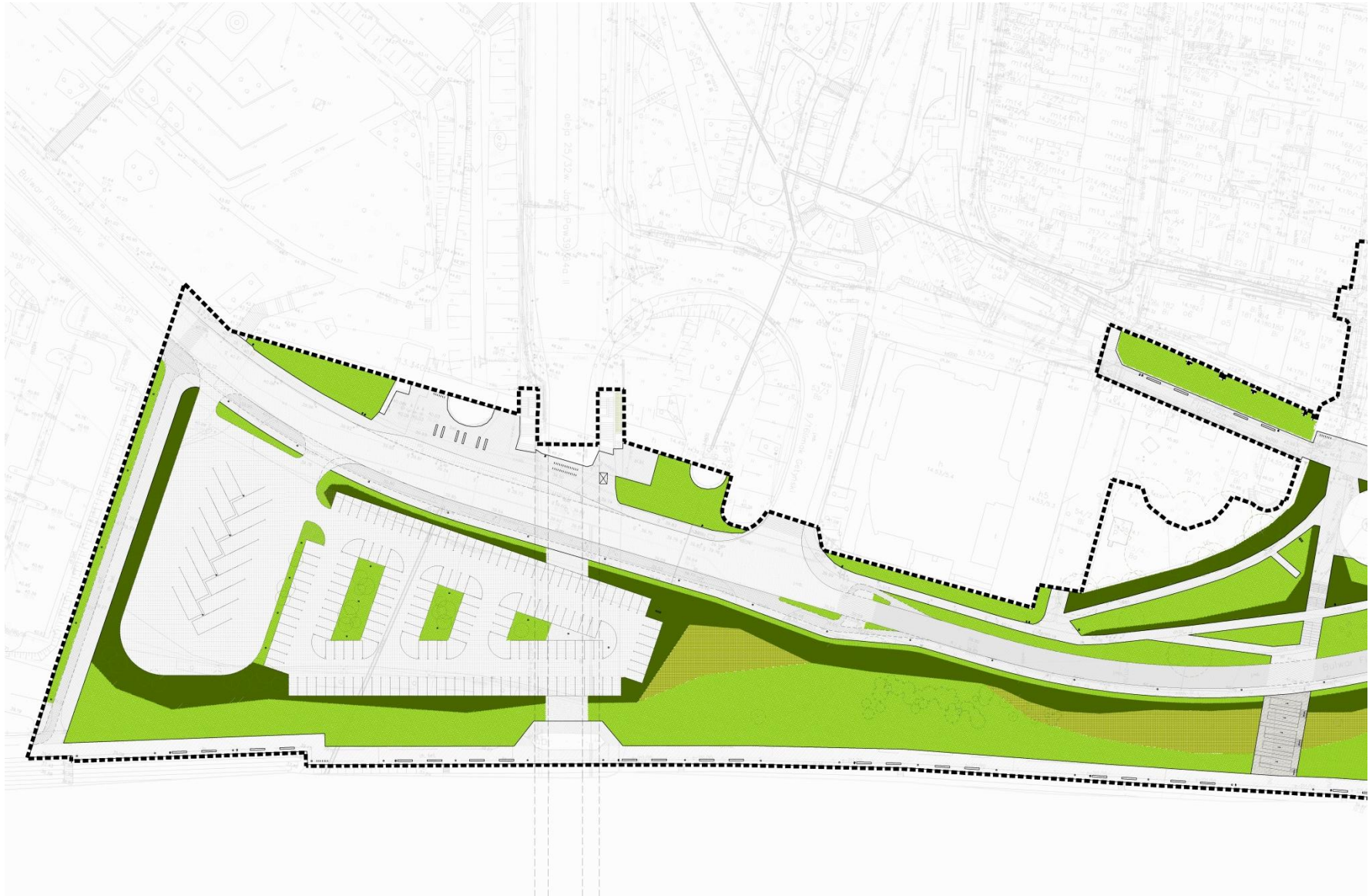
ZEJŚCIA NA BULWAR

INFRASTRUKTURA DROGOWA



WIDOK TERENU OD STRONY ZACHODNIEJ



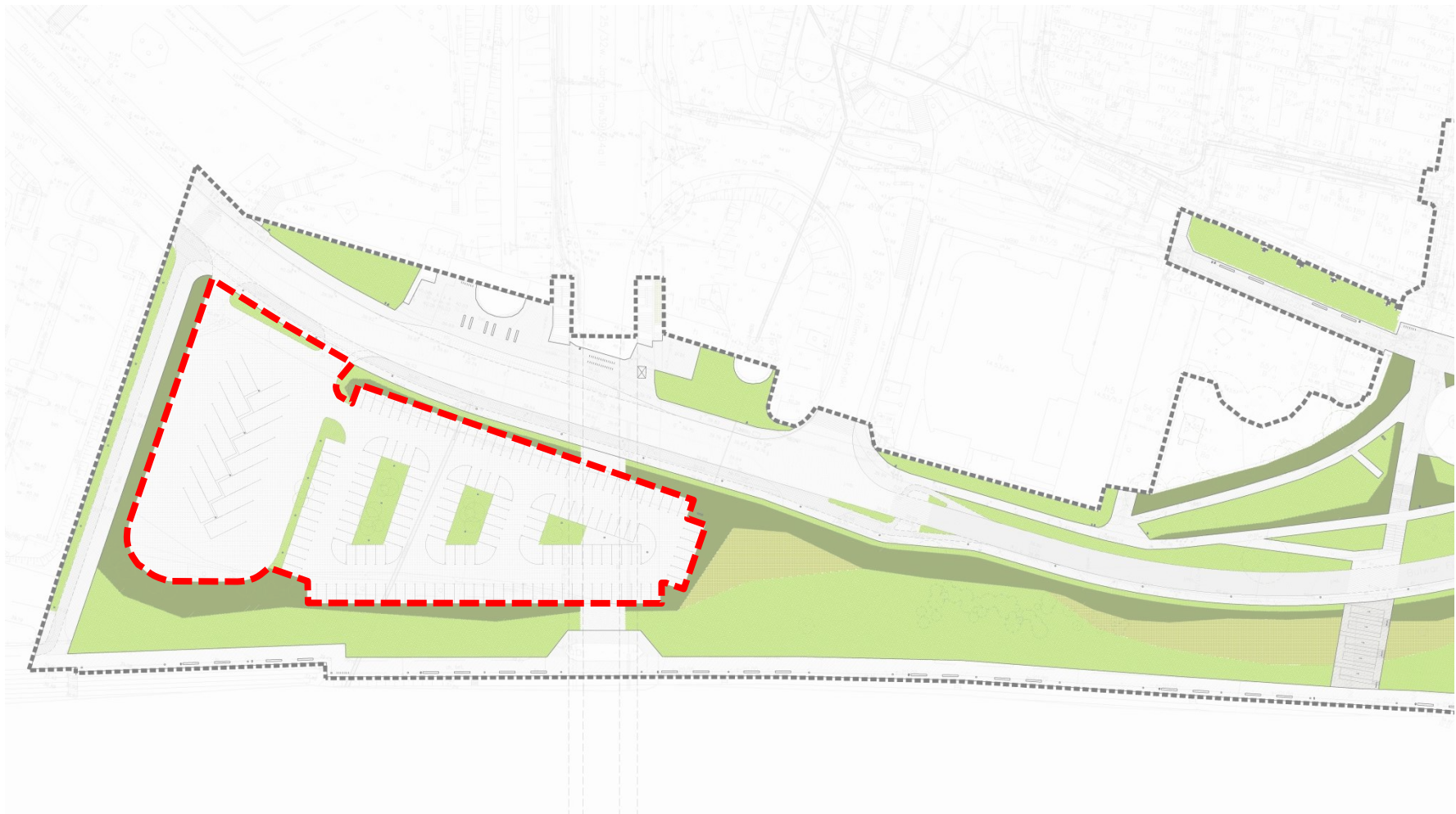


PARKING DLA AUTOBUSÓW I SAMOCHODÓW OSOBOWYCH

ZATOKA DLA AUTOBUSÓW

ZEJŚCIE NA BULWAR

OTWARTE TERENY TRAWNIKÓW

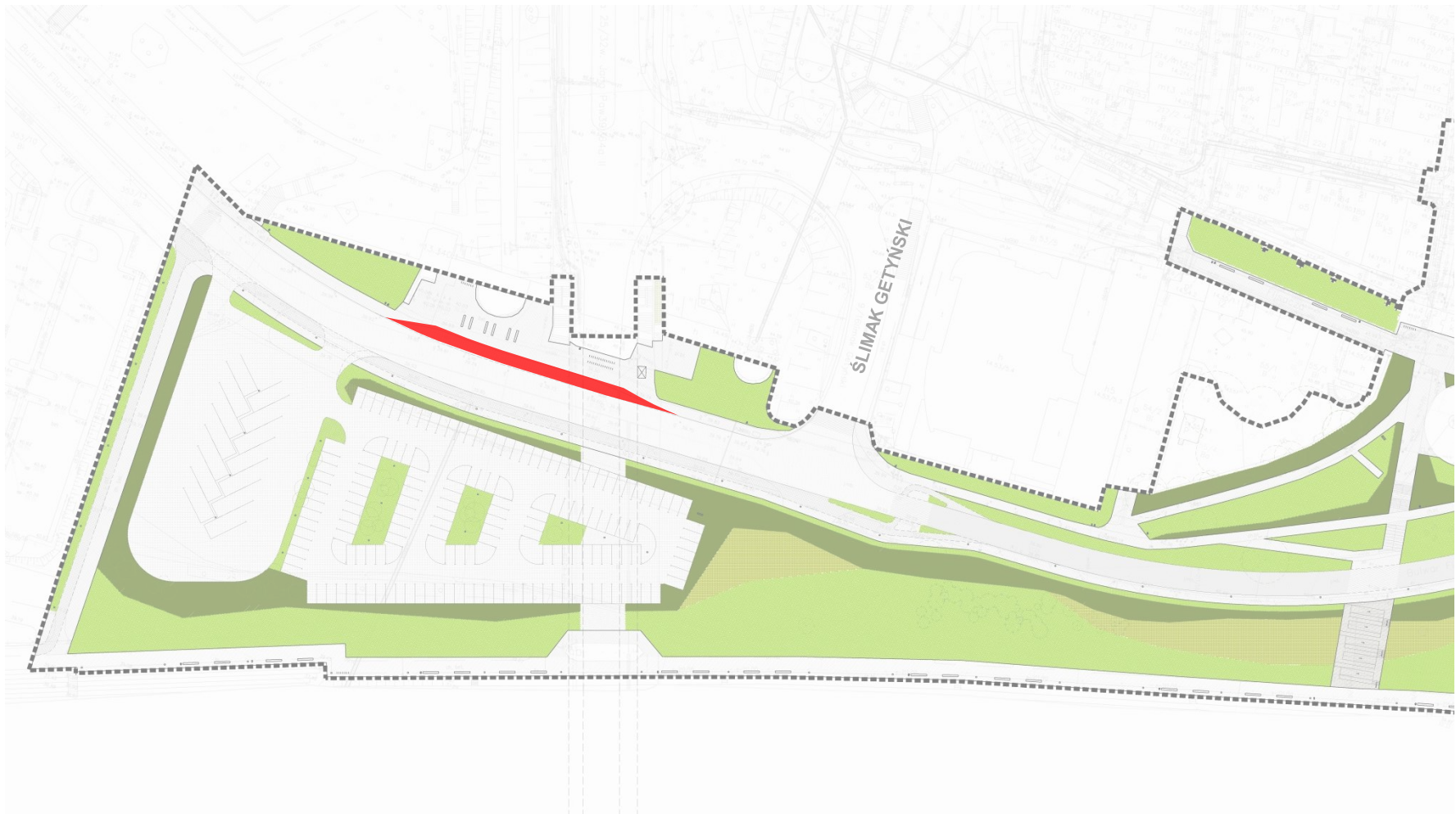


PARKING DLA AUTOBUSÓW I SAMOCHODÓW OSOBOWYCH

ZATOKA DLA AUTOBUSÓW

ZEJŚCIE NA BULWAR

OTWARTE TERENY TRAWNIKÓW

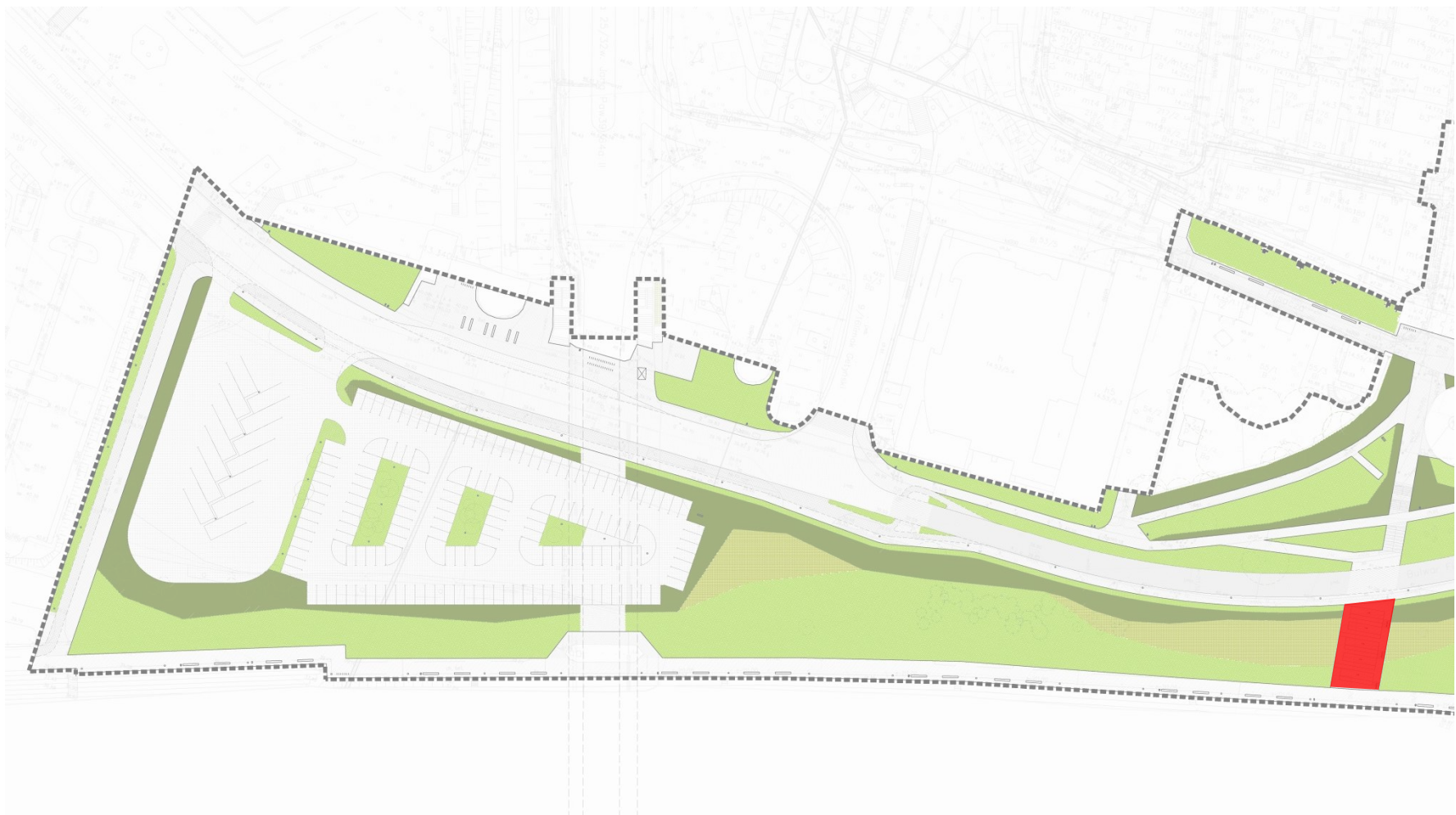


PARKING DLA AUTOBUSÓW I SAMOCHODÓW OSOBOWYCH

ZATOKA DLA AUTOBUSÓW

ZEJŚCIE NA BULWAR

OTWARTE TERENY TRAWNIKÓW



PARKING DLA AUTOBUSÓW I SAMOCHODÓW OSOBOWYCH

ZATOKA DLA AUTOBUSÓW

ZEJŚCIE NA BULWAR

OTWARTE TERENY TRAWNIKÓW



ZEJŚCIE nr 1 na przedłużeniu ul. Ducha Świętego



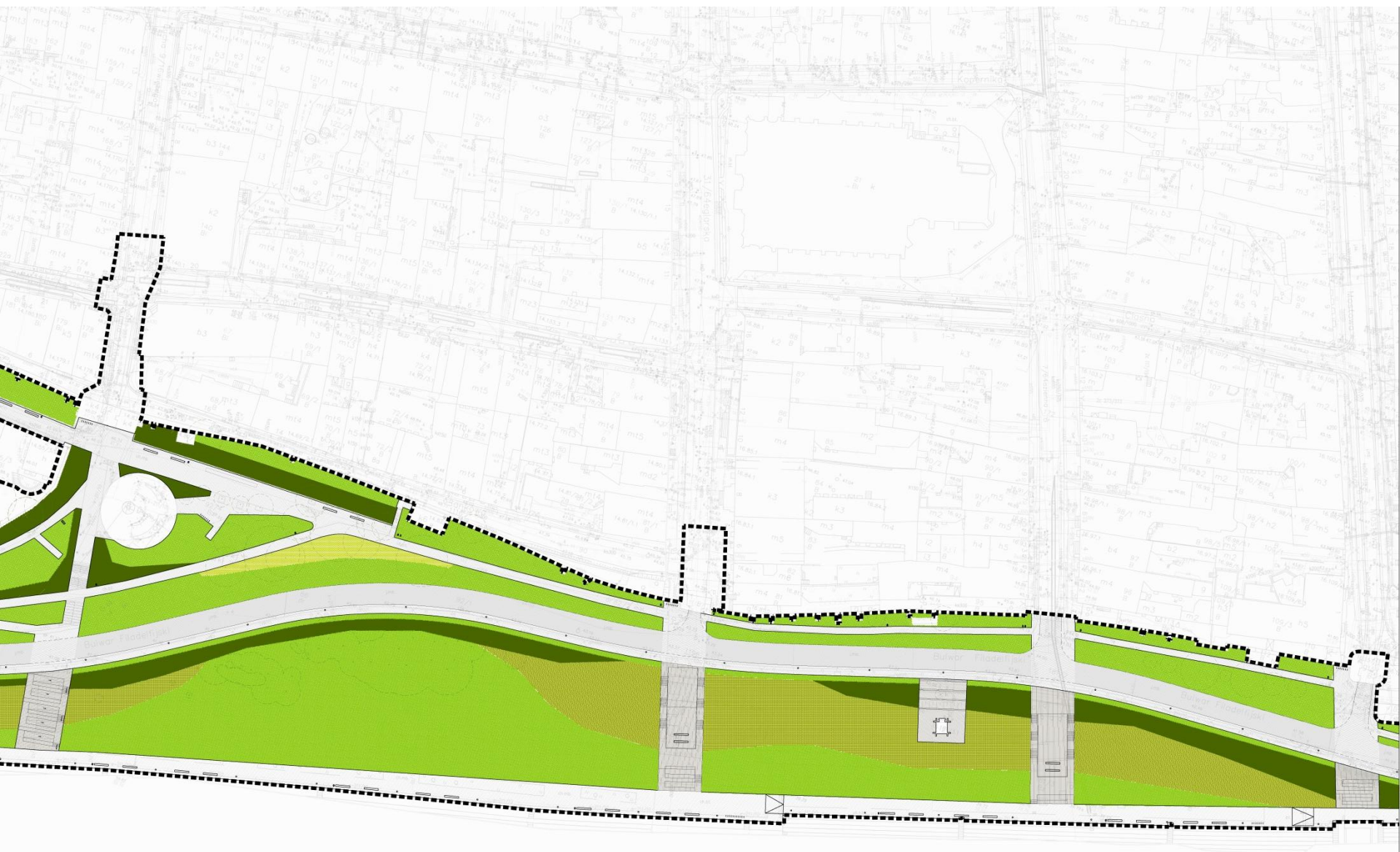
ZEJŚCIE nr 1



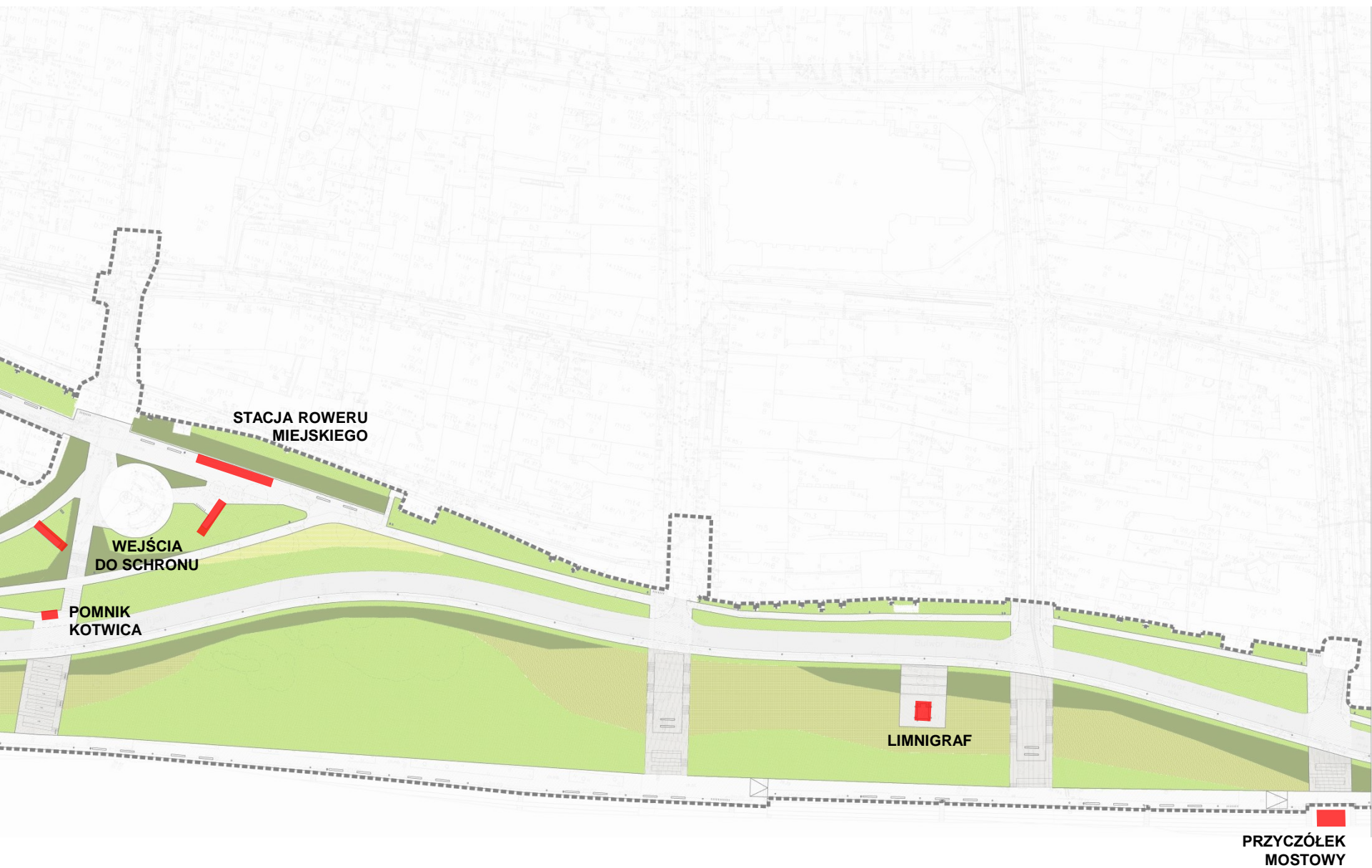
ZEJŚCIA

DOSTĘPNOŚĆ DLA WÓZKÓW DZIECIĘCYCH I OSÓB NIEPEŁNOSPRAWNYCH





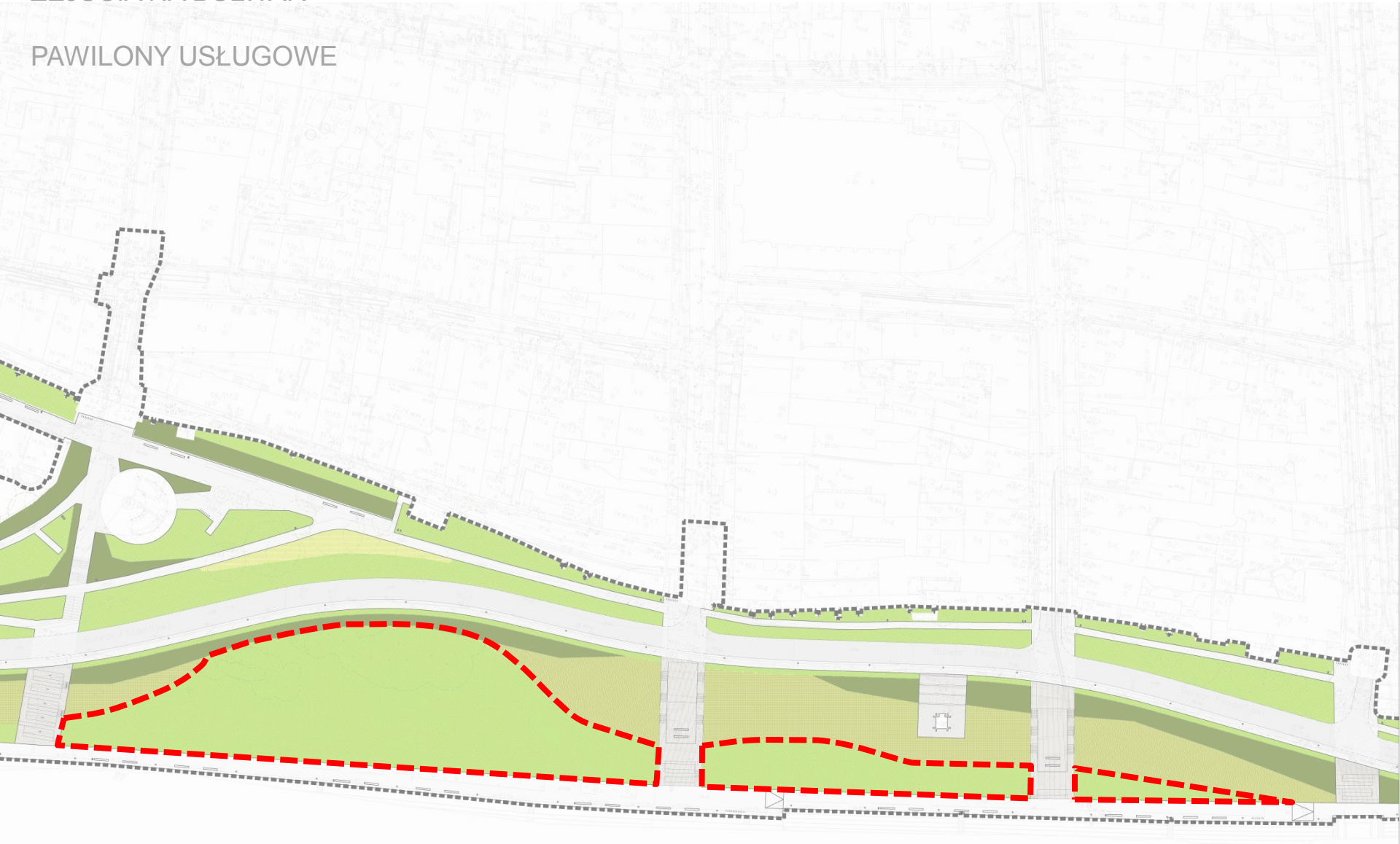
ELEMENTY ISTNIEJĄCE



OTWARTE TERENY TRAWNIKÓW

ZEJŚCIA NA BULWAR

PAWILONY USŁUGOWE



OTWARTE TERENY TRAWNIKÓW

ZEJŚCIA NA BULWAR

PAWILONY USŁUGOWE



OTWARTE TERENY TRAWNIKÓW

ZEJŚCIA NA BULWAR

PAWILONY USŁUGOWE



PAWILON nr 1

PAWILON nr 2



PAWILON nr 1 – mała gastronomia, np. kawiarnia, cukiernia, mini bistro



PAWILON nr 1 – widok z Bramy Żeglarskiej





PAWILON nr 1

PAWILON nr 2



PAWILON nr 2 – np. kiosk, informacja turystyczna, toaleta, pamiątki

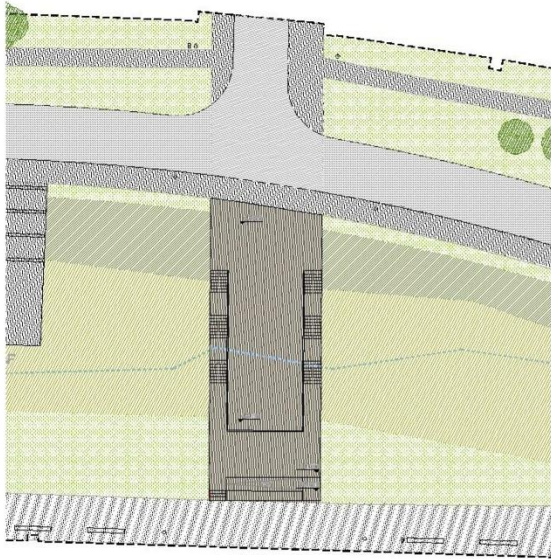


PAWILON nr 2 – widok z ul. Łaziennej



PAWILON nr 2

C A B

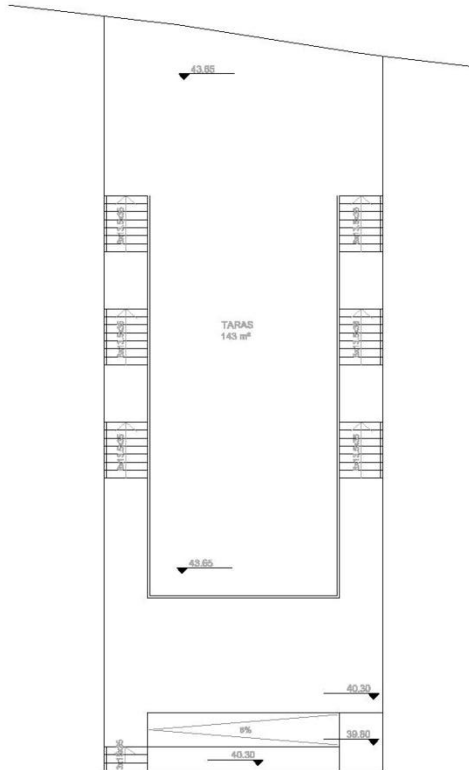


SYTUACJA 1:500

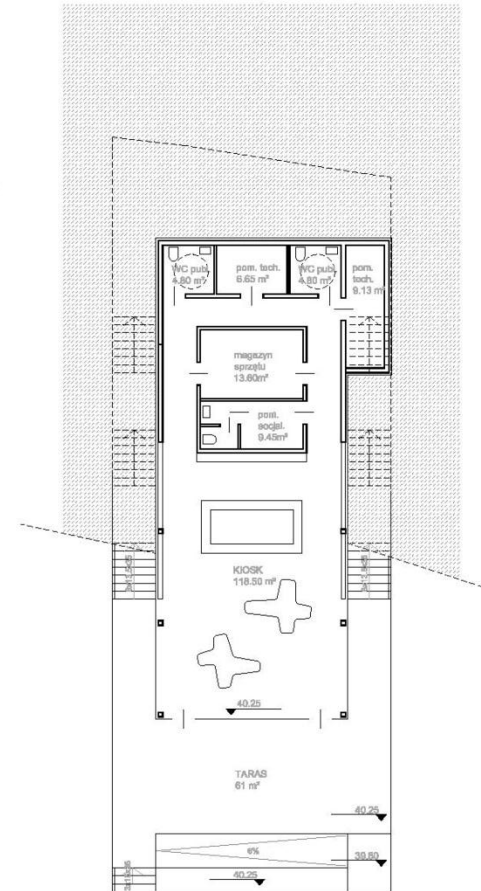
C A B

POWIERZCHNIA UŻYTKOWA 106,3 m²

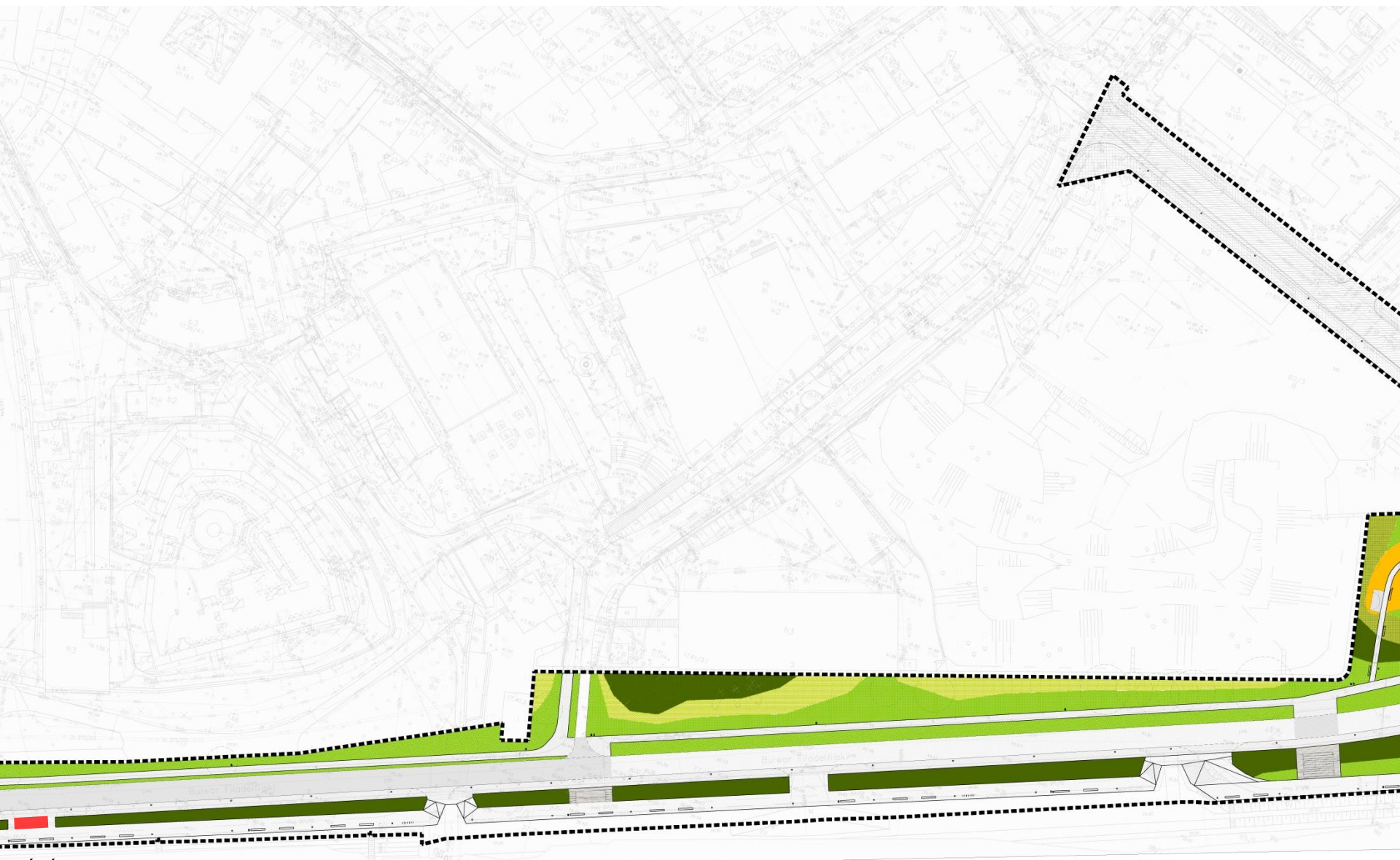
PROPONOWANA FUNKCJA:
KIOSK / INFORMACJA TURYSTYCZNA / TOAleta PUBLICZNA / SPRZEDAŻ PAMIĄTEK



RZUT 1:200 POZIOM +1



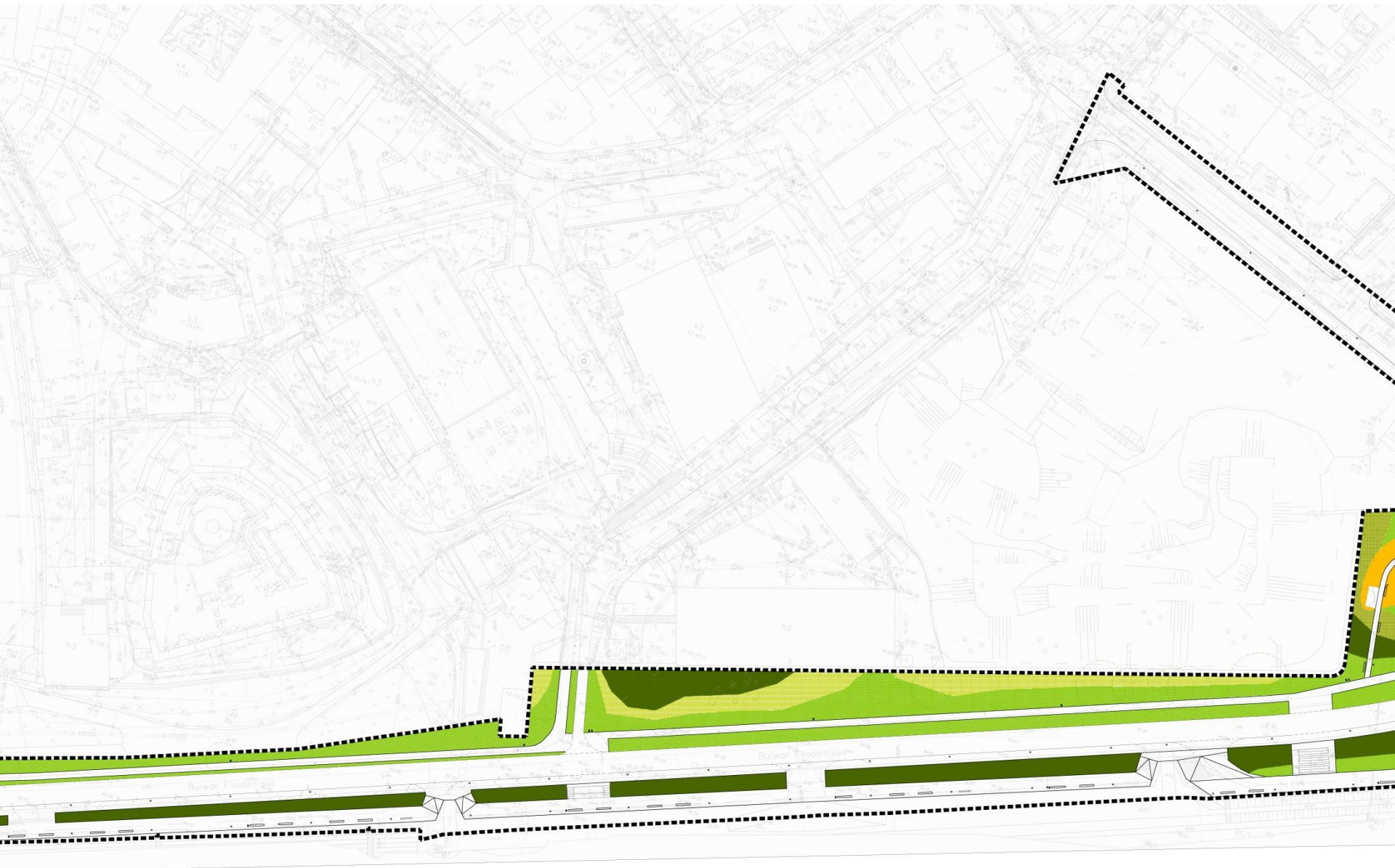
RZUT 1:200 POZIOM 0



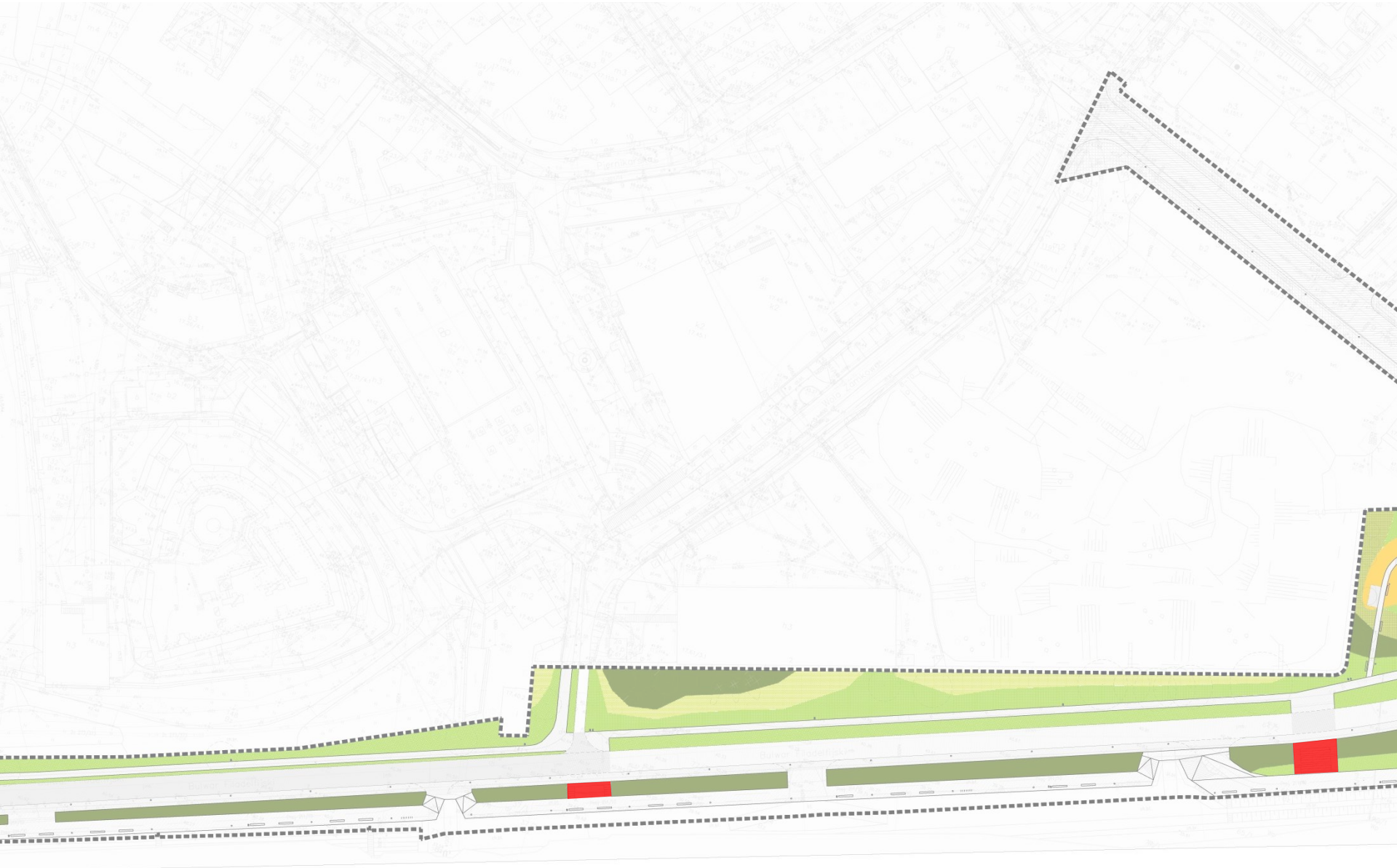
ŁÓDŹ
KATARZYŃKA

REWITALIZACJA ZIELENI

ZEJŚCIA NA BULWAR



ZEJŚCIA NA BULWAR





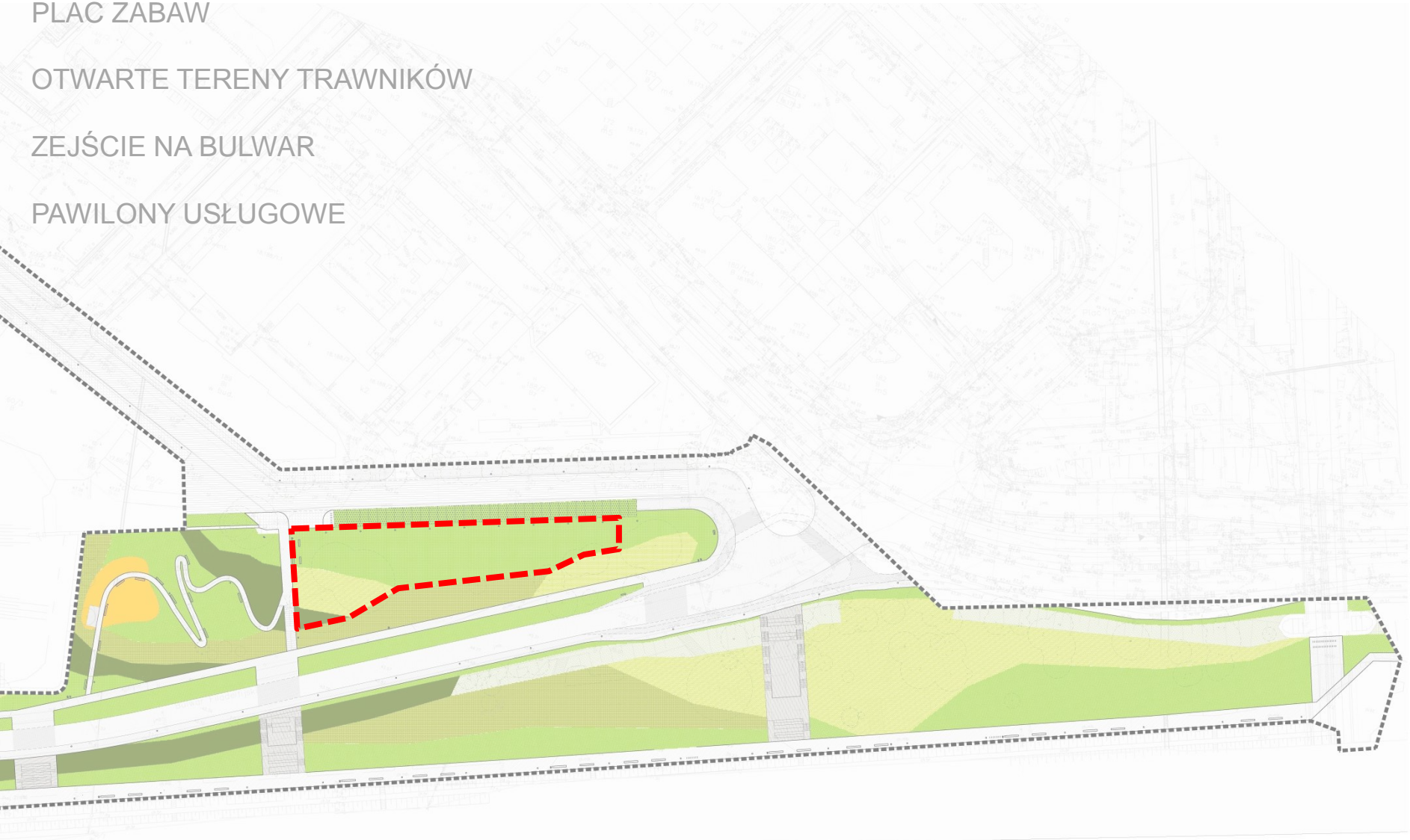
TEREN ORGANIZACJI IMPREZ

PLAC ZABAW

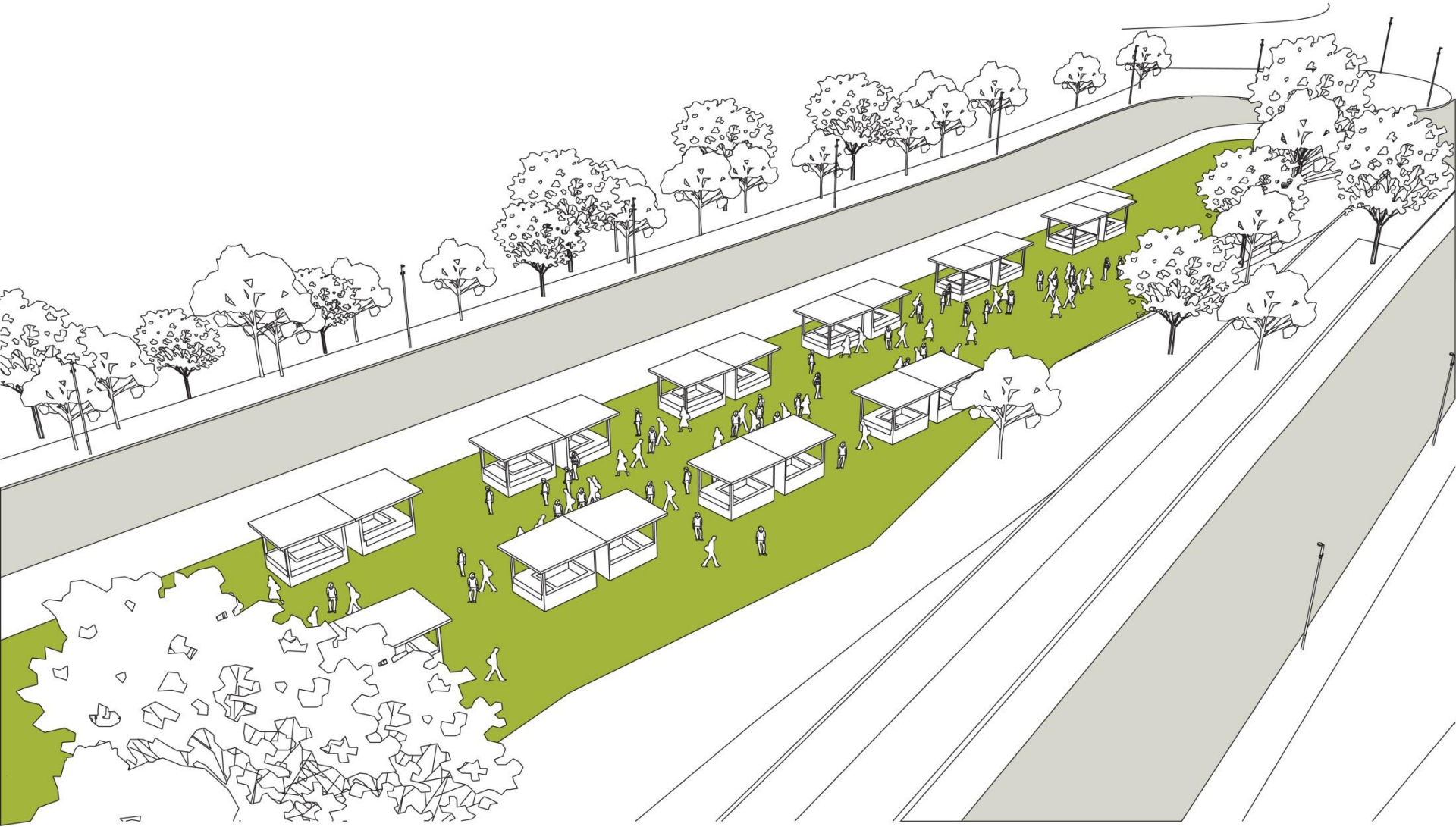
OTWARTE TERENY TRAWNIKÓW

ZEJŚCIE NA BULWAR

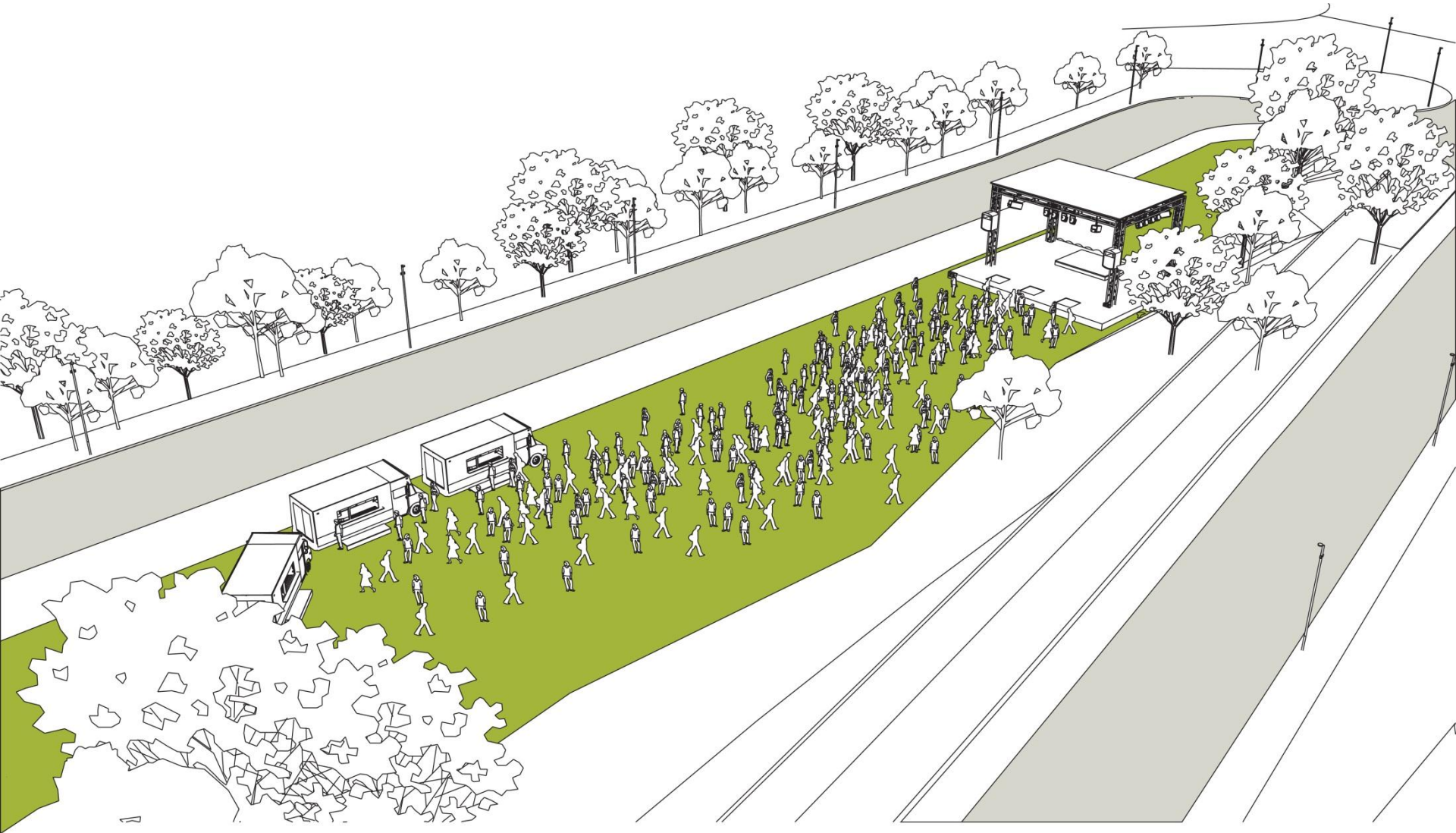
PAWILONY USŁUGOWE



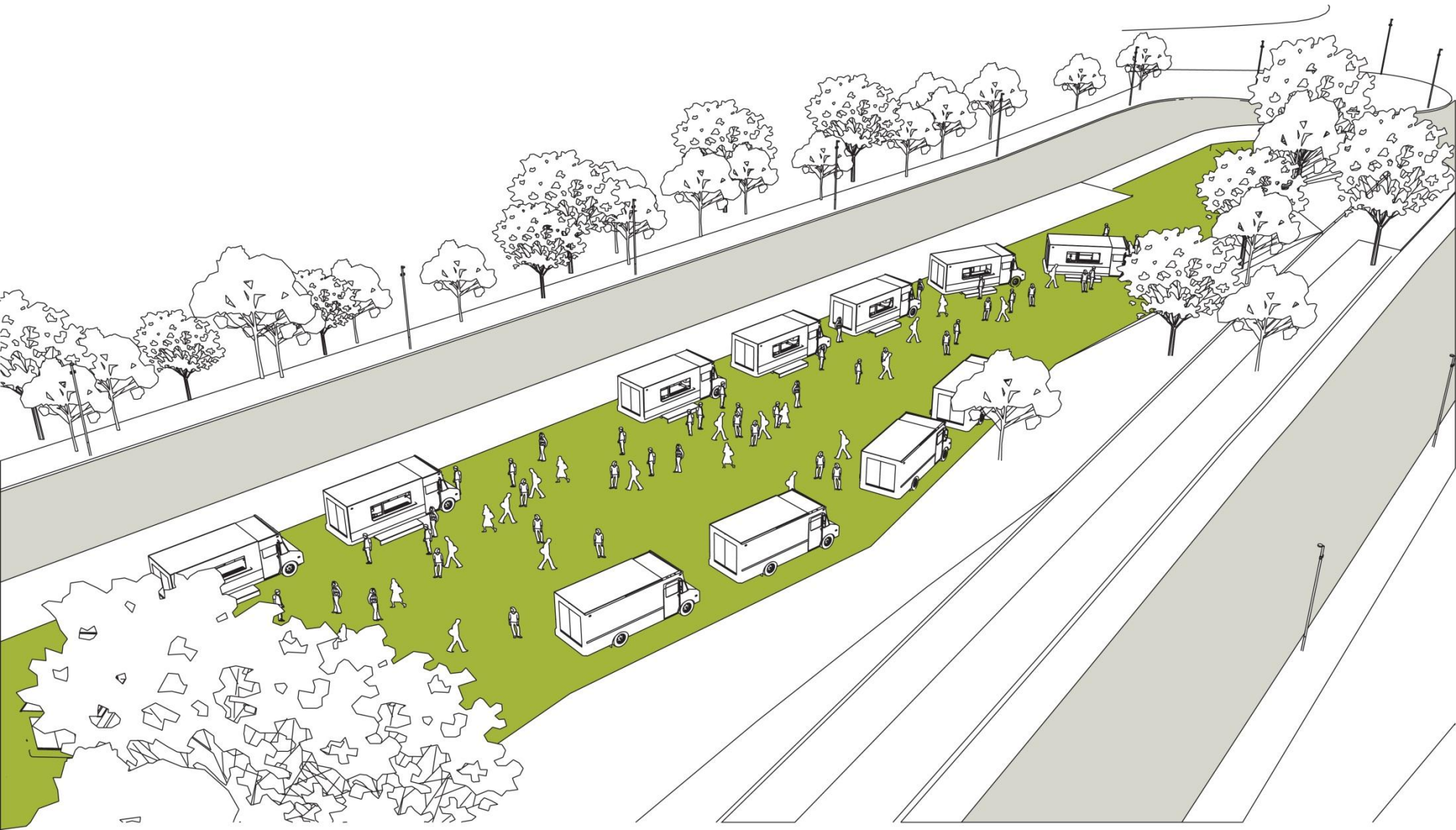
TEREN WIELOFUNKCYJNY – scenariusz 1 - targ



TEREN WIELOFUNKCYJNY – scenariusz 2 - koncert



TEREN WIELOFUNKCYJNY – scenariusz 3 - foodtruck



TEREN ORGANIZACJI IMPREZ

PLAC ZABAW

OTWARTE TERENY TRAWNIKÓW

ZEJŚCIE NA BULWAR

PAWILONY USŁUGOWE



PLAC ZABAW z siłownią oraz zadaszeniem



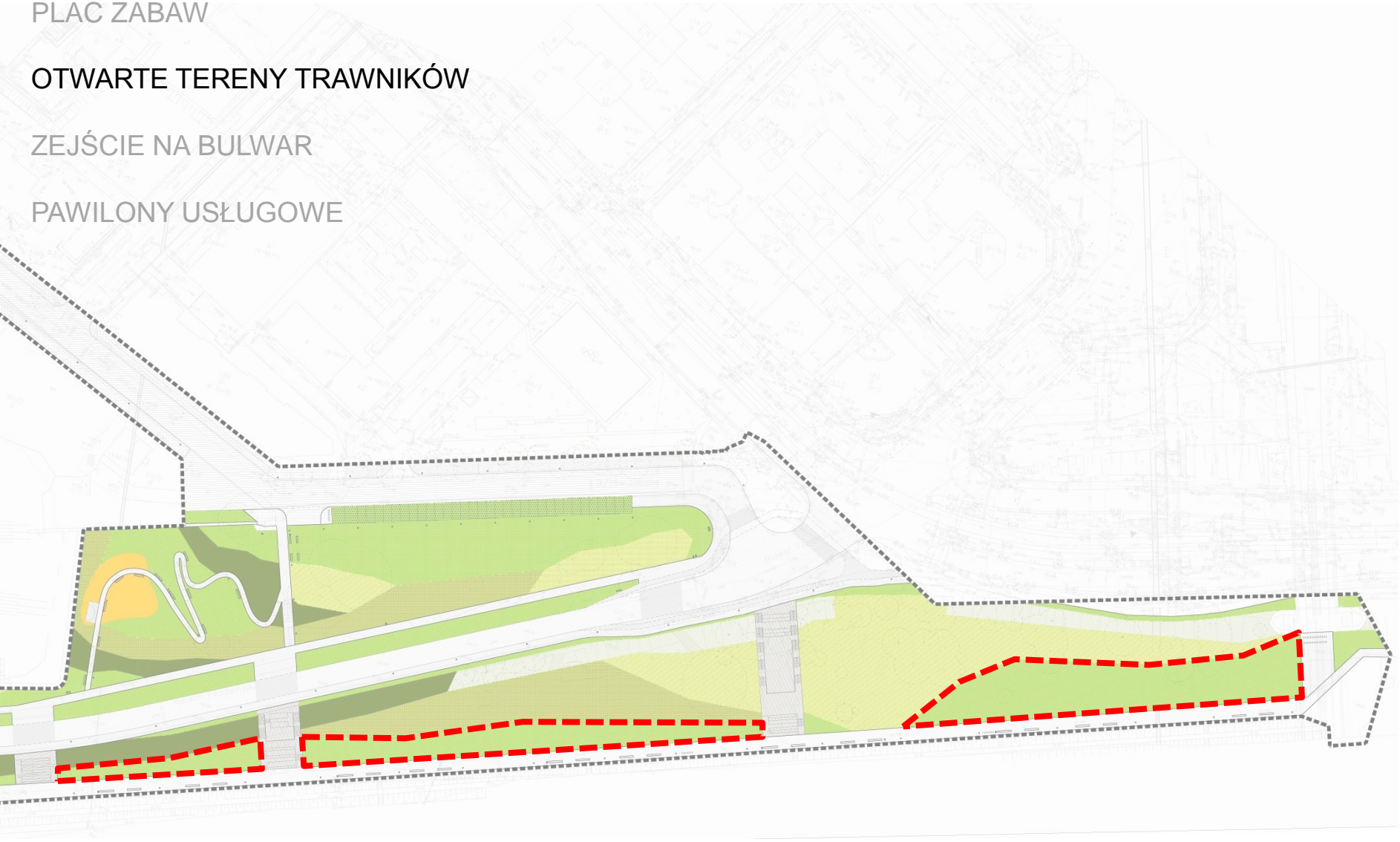
TEREN ORGANIZACJI IMPREZ

PLAC ZABAW

OTWARTE TERENY TRAWNIKÓW

ZEJŚCIE NA BULWAR

PAWILONY USŁUGOWE



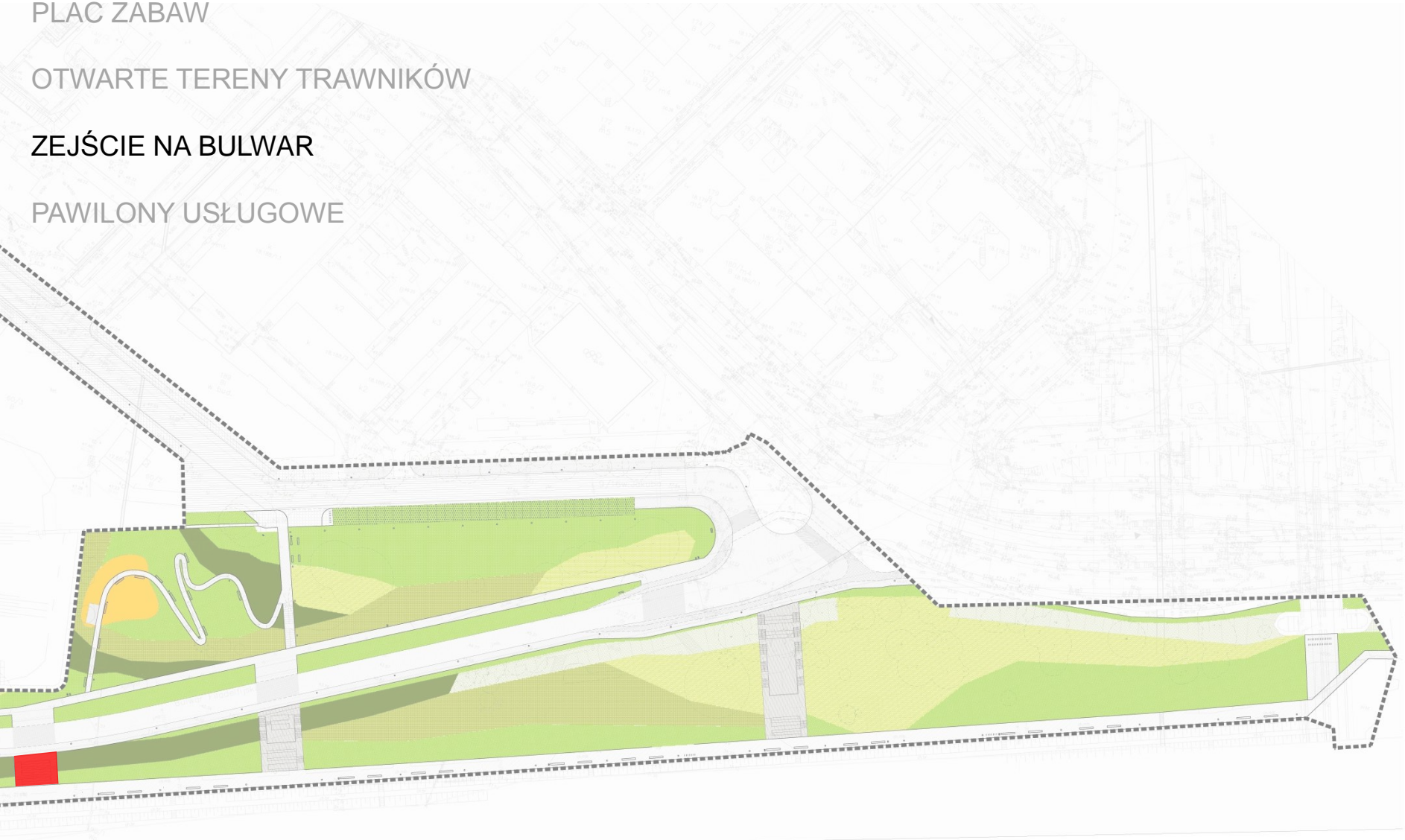
TEREN ORGANIZACJI IMPREZ

PLAC ZABAW

OTWARTE TERENY TRAWNIKÓW

ZEJŚCIE NA BULWAR

PAWILONY USŁUGOWE



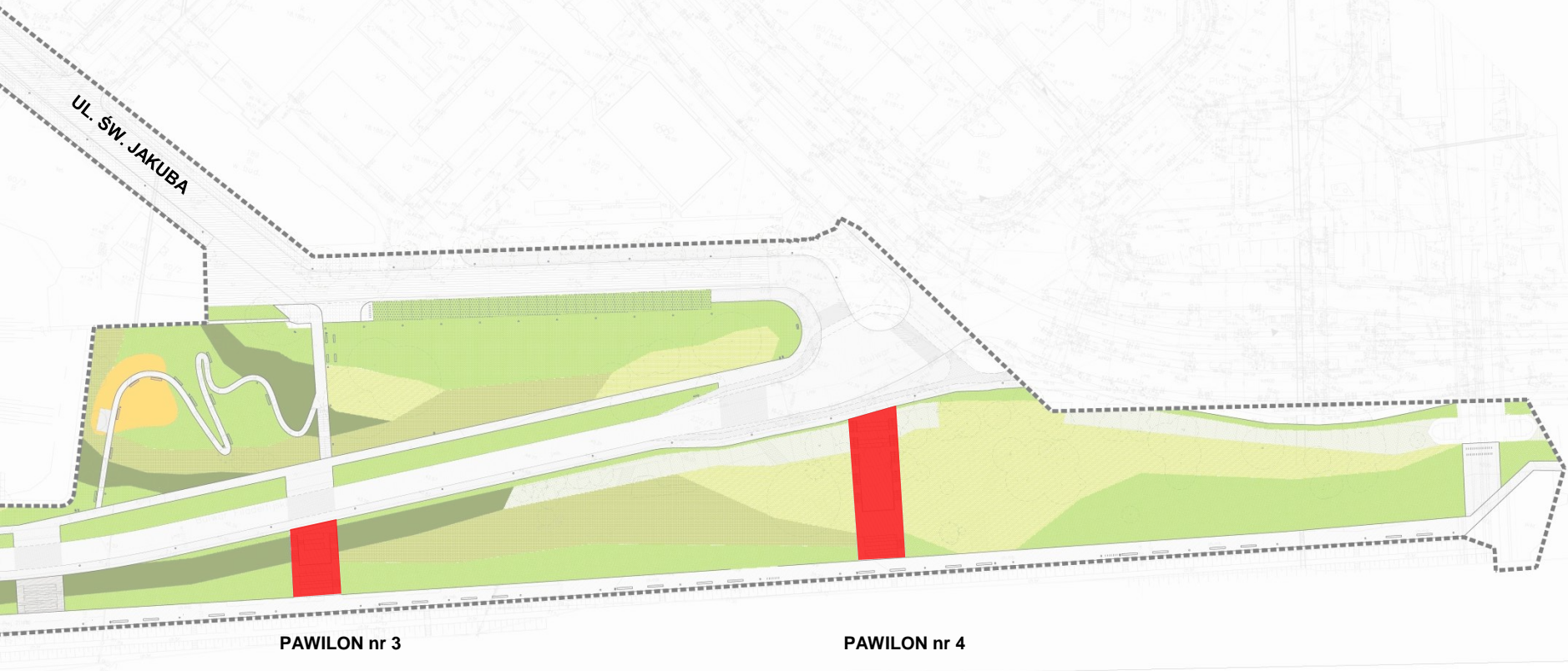
TEREN ORGANIZACJI IMPREZ

PLAC ZABAW

OTWARTE TERENY TRAWNIKÓW

ZEJŚCIE NA BULWAR

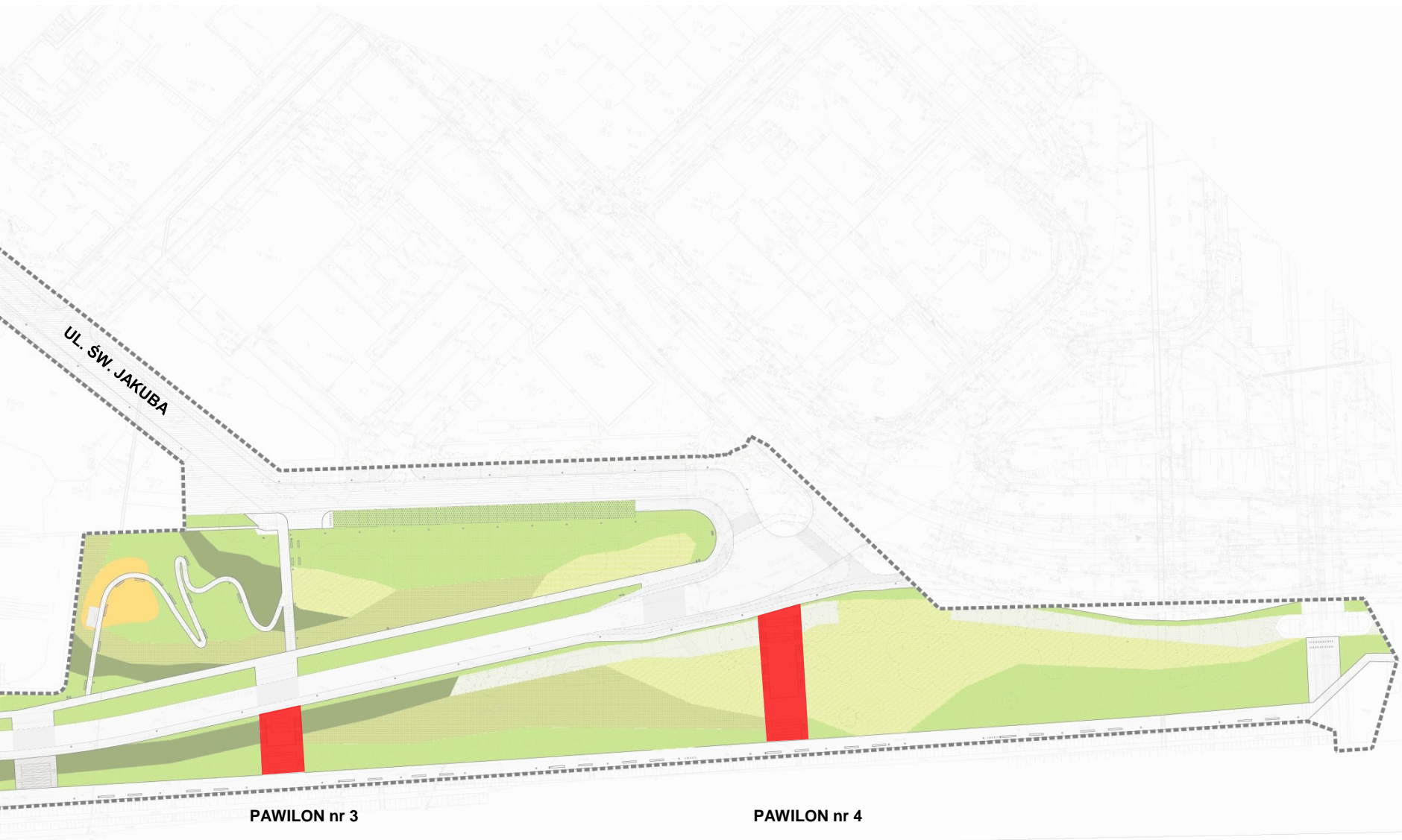
PAWILONY USŁUGOWE





PAWILON nr 3 – kiosk, wypożyczalnia sprzętu rekreacyjnego





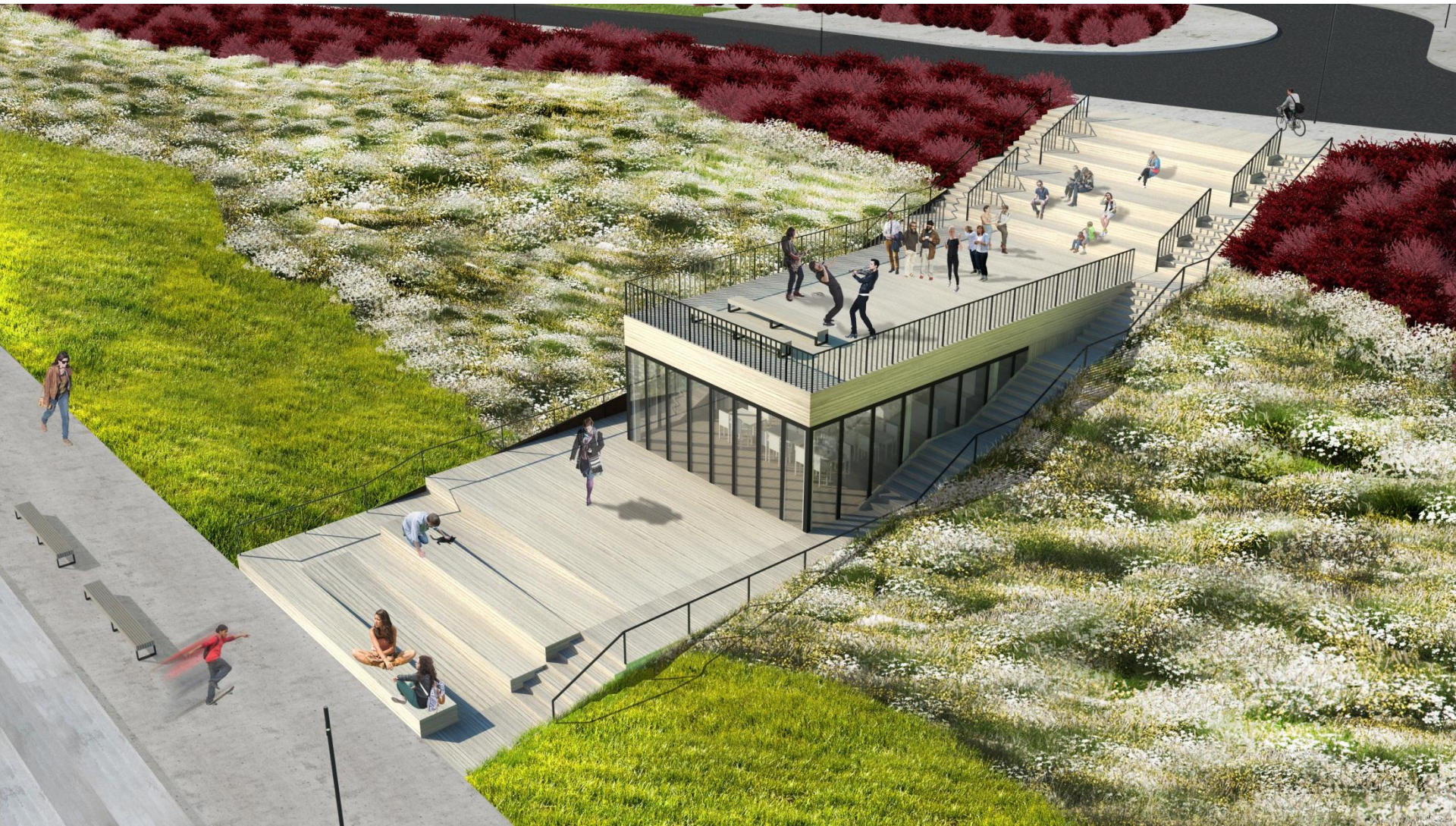
UL. ŚW. JAKUBA

PAWILON nr 3

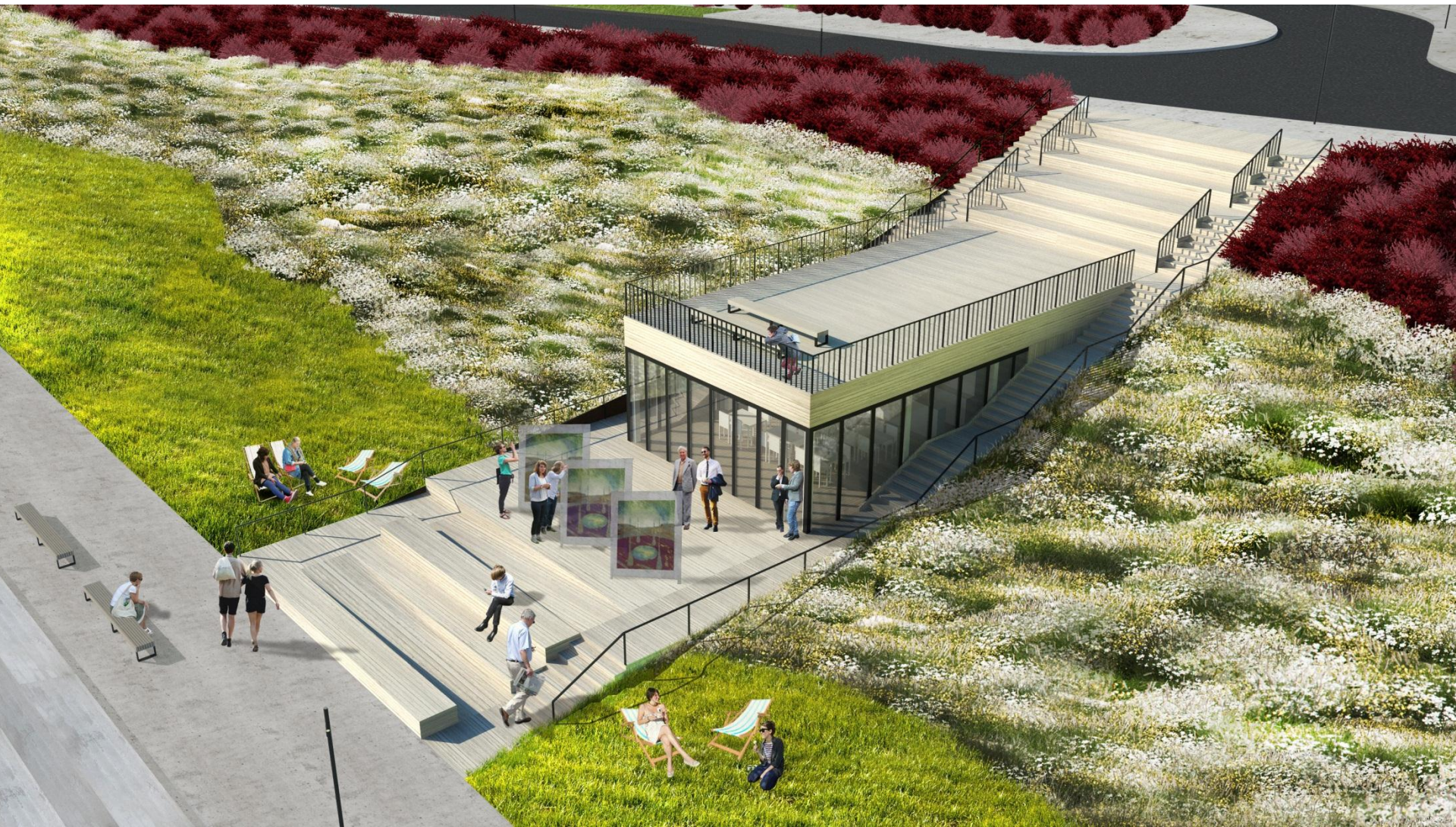
PAWILON nr 4



PAWILON nr 4 – scena plenerowa

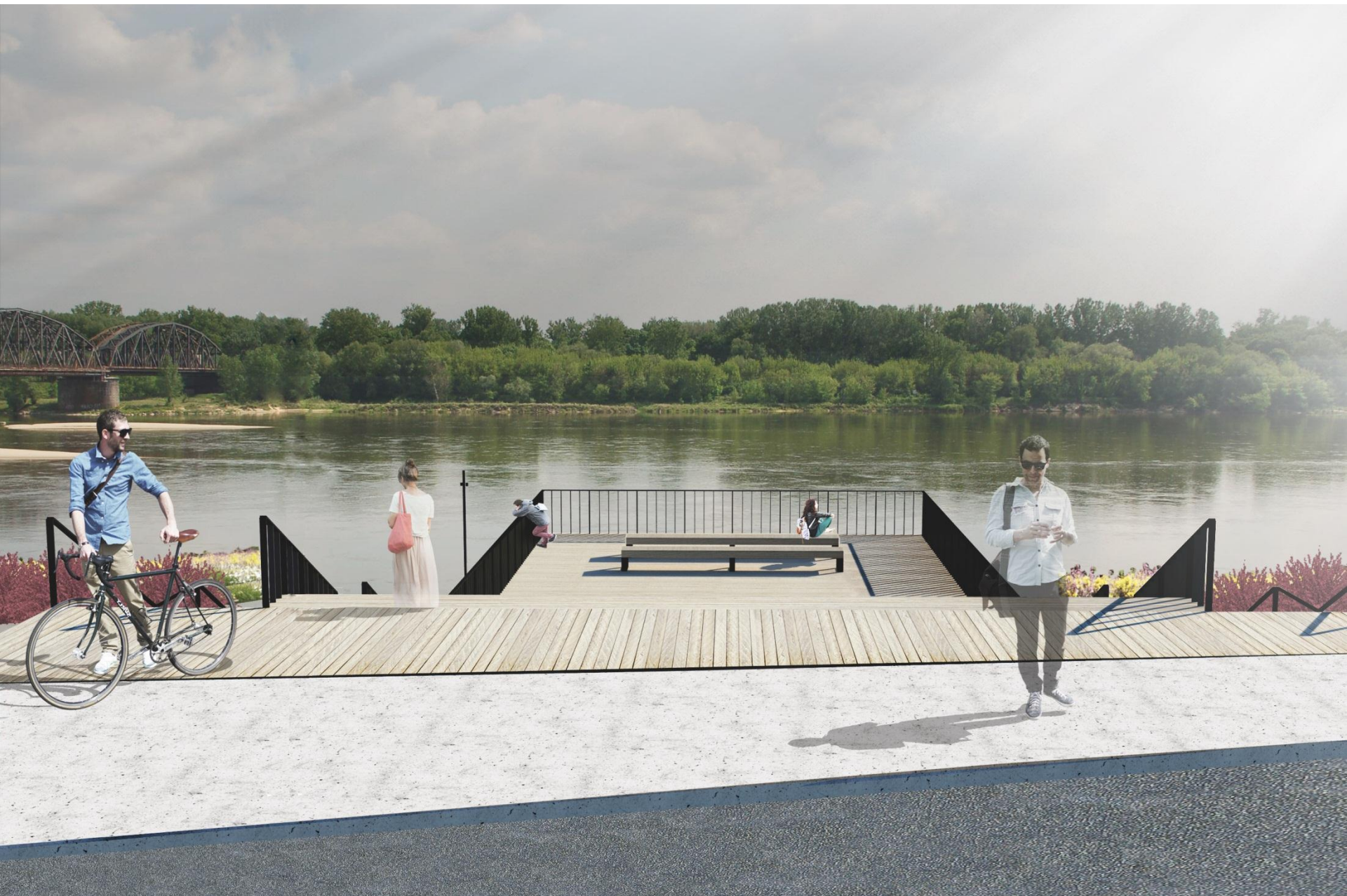


PAWILON nr 4 – wystawa, mała gastronomia np. kawiarnia, bistro





PAWILON nr 4 – widok z ul. Bulwar Filadelfijski



WIDOK TERENU OD STRONY WSCHODNIEJ



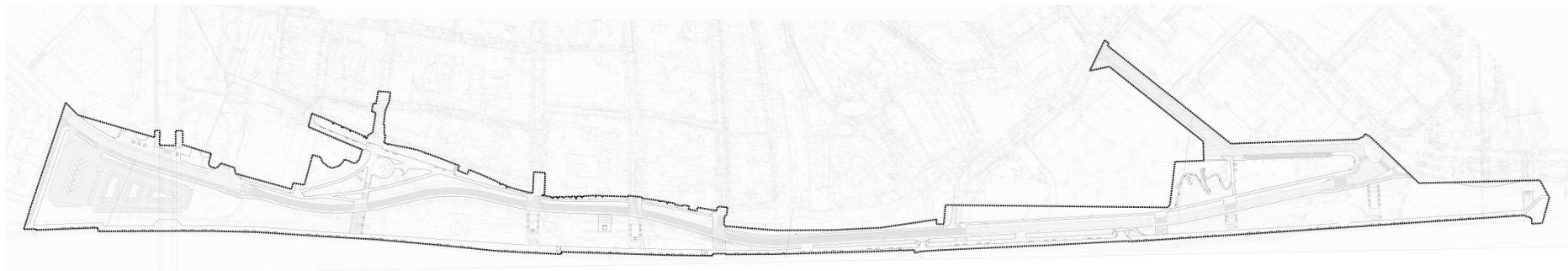
INFRASTRUKTURA DROGOWA

USPOKOJENIE RUCHU KOŁOWEGO

MOŻLIWOŚĆ ODCINKOWEGO WYŁĄCZENIA Z RUCHU

MIEJSCA POSTOJOWE

UL. ŚW. JAKUBA



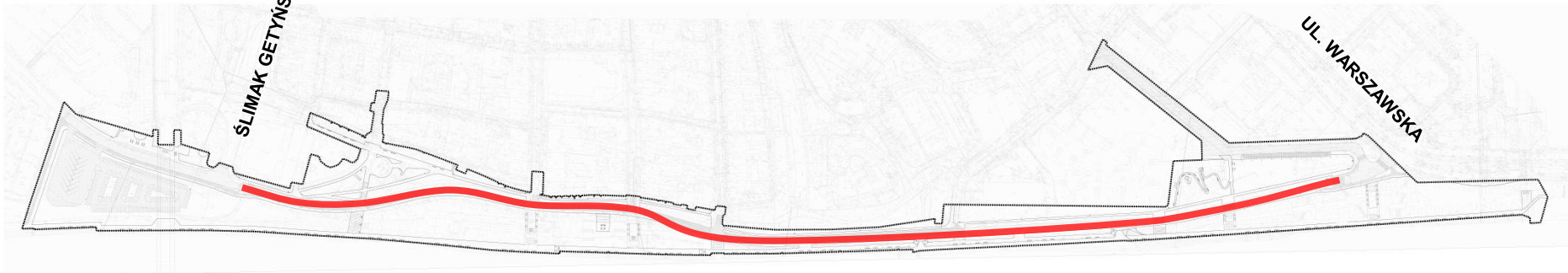
INFRASTRUKTURA DROGOWA

USPOKOJENIE RUCHU KOŁOWEGO

MOŻLIWOŚĆ ODCINKOWEGO WYŁĄCZENIA Z RUCHU

MIEJSCA POSTOJOWE

UL. ŚW. JAKUBA



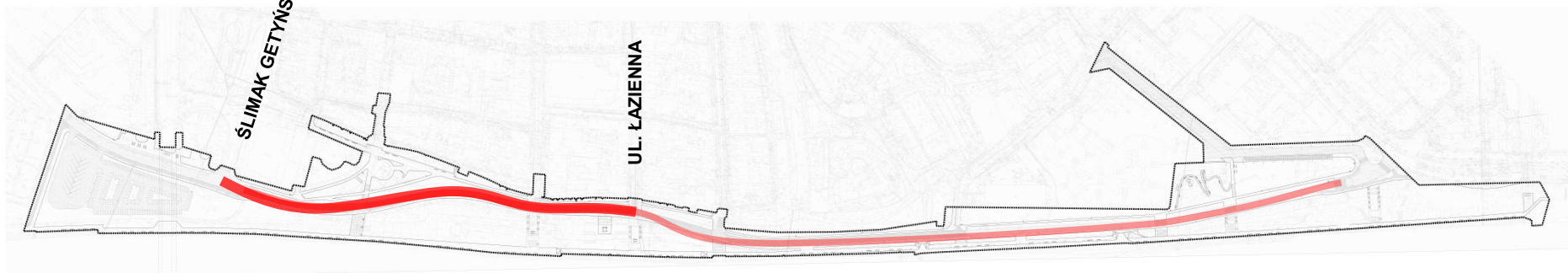
INFRASTRUKTURA DROGOWA

USPOKOJENIE RUCHU KOŁOWEGO

MOŻLIWOŚĆ ODCINKOWEGO WYŁĄCZENIA Z RUCHU

MIEJSCA POSTOJOWE

UL. ŚW. JAKUBA



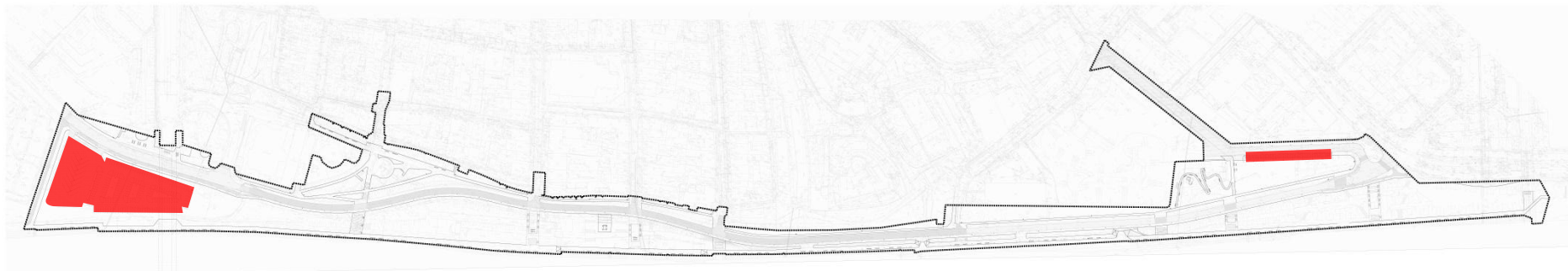
INFRASTRUKTURA DROGOWA

USPOKOJENIE RUCHU KOŁOWEGO

MOŻLIWOŚĆ ODCINKOWEGO WYŁĄCZENIA Z RUCHU

MIEJSCA POSTOJOWE

UL. ŚW. JAKUBA



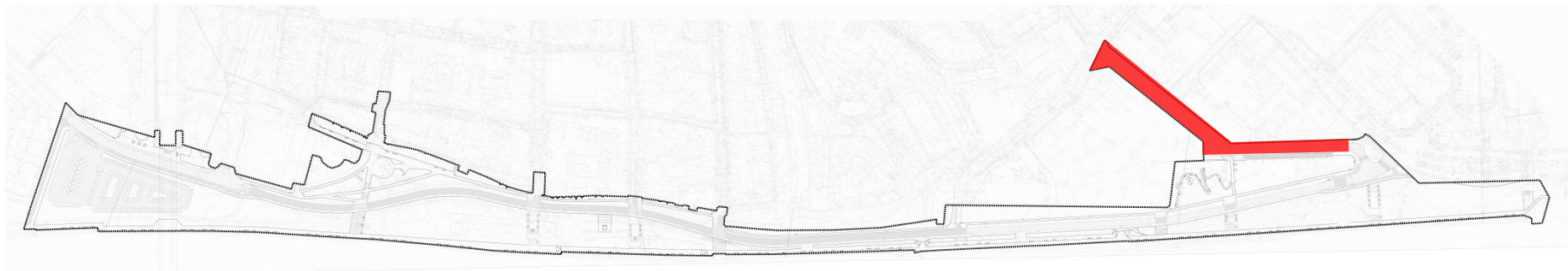
INFRASTRUKTURA DROGOWA

USPOKOJENIE RUCHU KOŁOWEGO

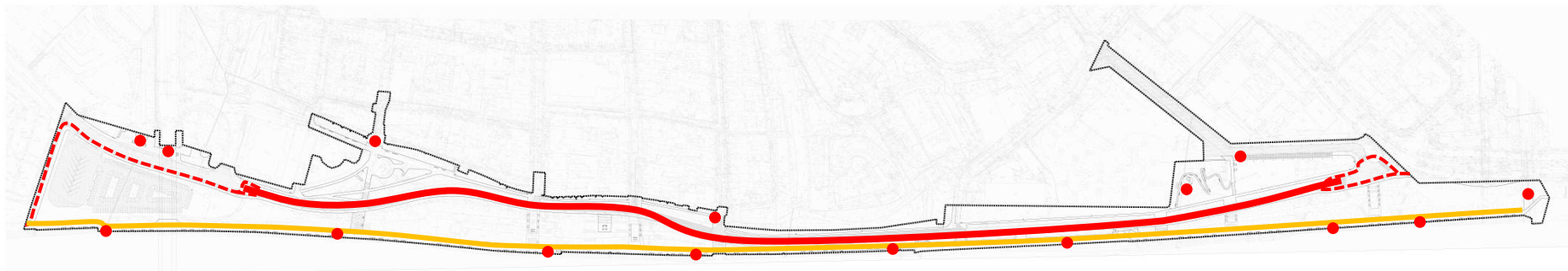
MOŻLIWOŚĆ ODCINKOWEGO WYŁĄCZENIA Z RUCHU

MIEJSCA POSTOJOWE

UL. ŚW. JAKUBA



INFRASTRUKTURA ROWEROWA



STOJAK NA ROWERY



ŚCIEŻKA ROWEROWA

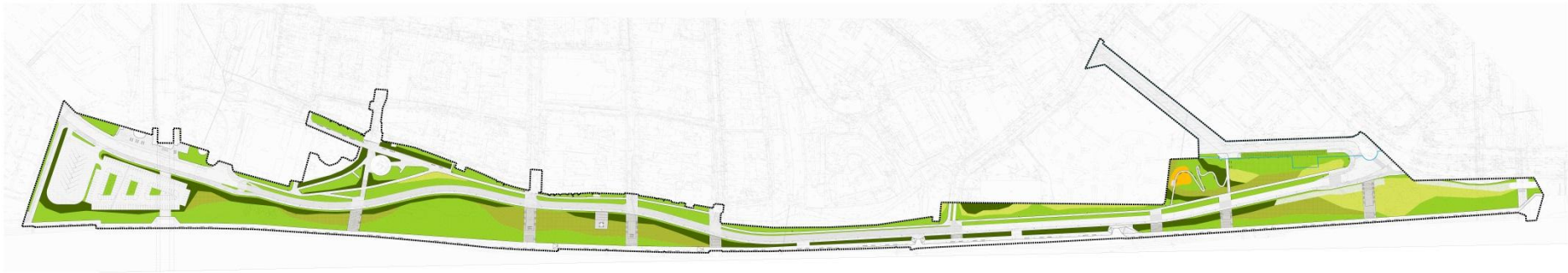


DROGA O SPOWOLNIONYM RUCHU

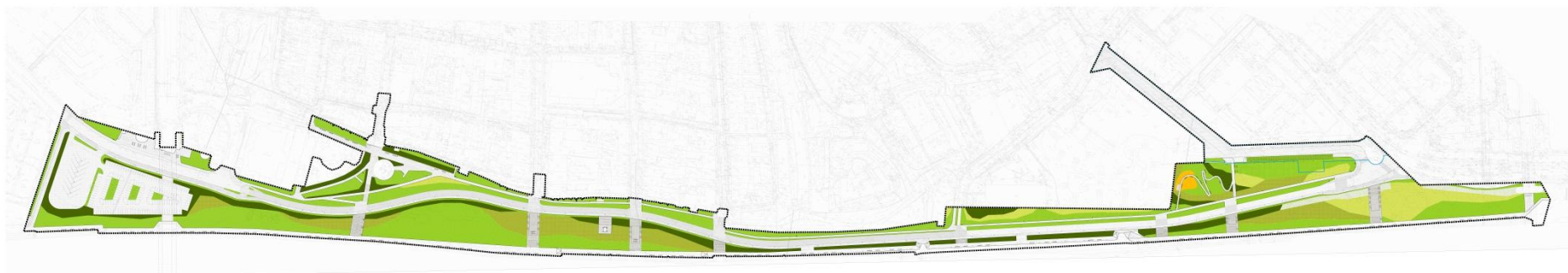


DEPTAK Z DOPUSZCZONYM RUCHEM ROWEROWYM



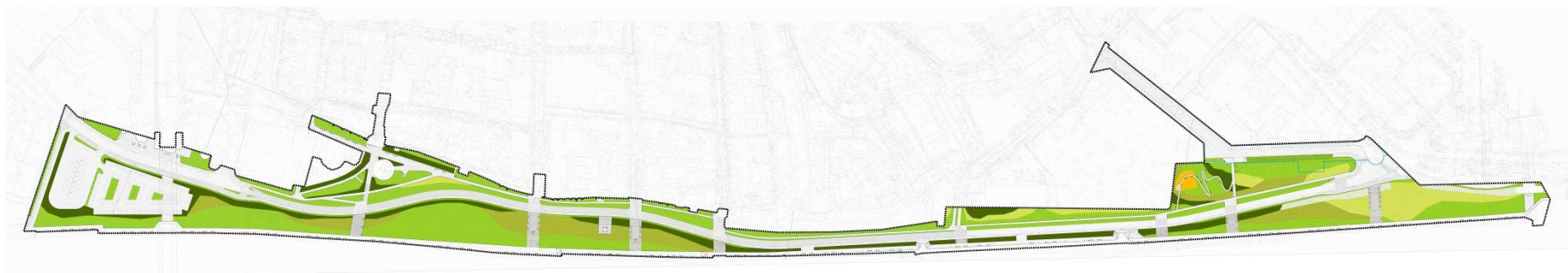


TEREN OTWARTY



TEREN OTWARTY

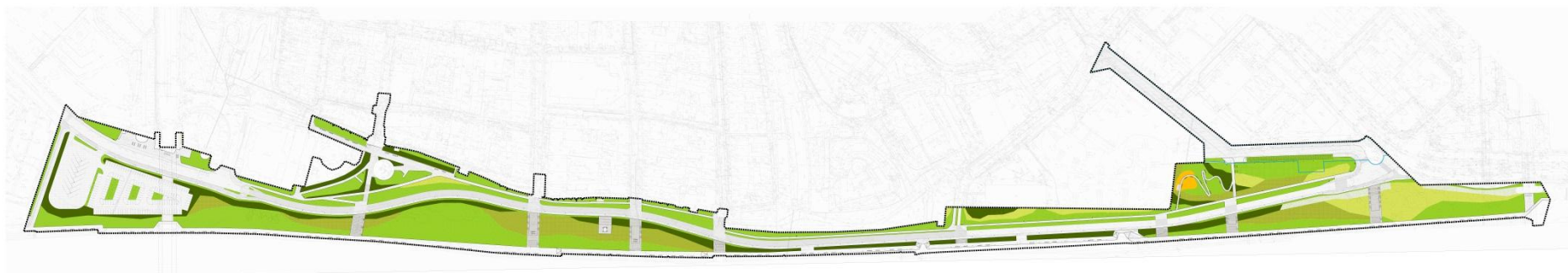
WIELOFUNKCYJNOŚĆ



TEREN OTWARTY

WIELOFUNKCYJNOŚĆ

MOŻLIWOŚĆ RÓŻNORODNEGO WYKORZYSTANIA PRZEZ MIESZKAŃCÓW MIASTA

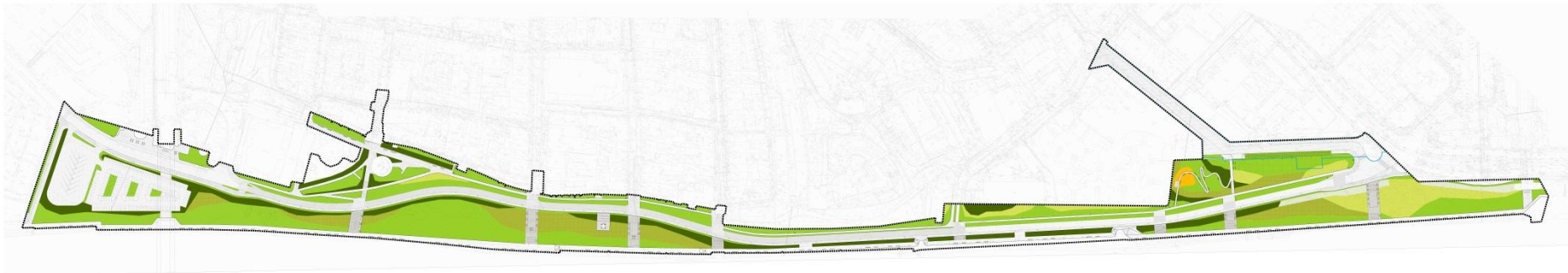


TEREN OTWARTY

WIELOFUNKCYJNOŚĆ

MOŻLIWOŚĆ RÓŻNORODNEGO WYKORZYSTANIA PRZEZ MIESZKAŃCÓW MIASTA

PONAD 50% UDZIAŁU TERENÓW ZIELONYCH



Koncepcja roślinności na Bulwarze Filadelfijskim w Toruniu

Marta Hirsz

Magdalena Maślak



- Projektowana roślinność na Bulwarze Filadelfijskim w Toruniu to płynnie przenikające się 4 pasma roślinności, geometrią nawiązujące do rzeźbotwórczej działalności rzek,
- Projektowany układ pasm roślinności zbliżony jest do dziko występującego w przyrodzie co pozwoli na płynne połączenie rzeki Wisły z piękną historyczną zabudową miasta Torunia,
- Projektowane rośliny zajmują powierzchnię ~49154,00m² i rozciągają się na odcinku około 1500m o szerokości zmiennej od ~20m do 100m,
- Projektowana roślinność złożona jest z gatunków rodzimych lub odmian gatunków rodzimych.



TRAWNIKI (murawy rekreacyjne)



Trawniki 29098,00m²

- Zlokalizowane najbliżej Wisły oraz wzdłuż ul. Bulwar Filadelfijski,
- Regularnie koszone (kilka razy w miesiącu),
- Służące rekreacji czynnej i biernej,
- Organizacja imprez plenerowych,
- Stałe nawadnianie systemem tryskaczy.

ŁĄKI KWIETNE



Trawniki 29098,00m²

Łąki kwietne 6710,00m²

WARUNKI SIEDLISKOWE I GLEBOWE POZWALAJĄ NA ZAŁOŻENIE ŁĄK, CZYLI ZBIOROWISK NATURALNIE WYSTĘPUJĄCYCH W PRZYRODZIE CHARAKTERYSTYCZNYCH DLA DOLIN RZEK.

Łąka kwietna to zbiorowisko wielu rodzimych bylin, obficie kwitnących, wytwarzających olejki eteryczne i nasiona dzięki czemu pełnią funkcję:

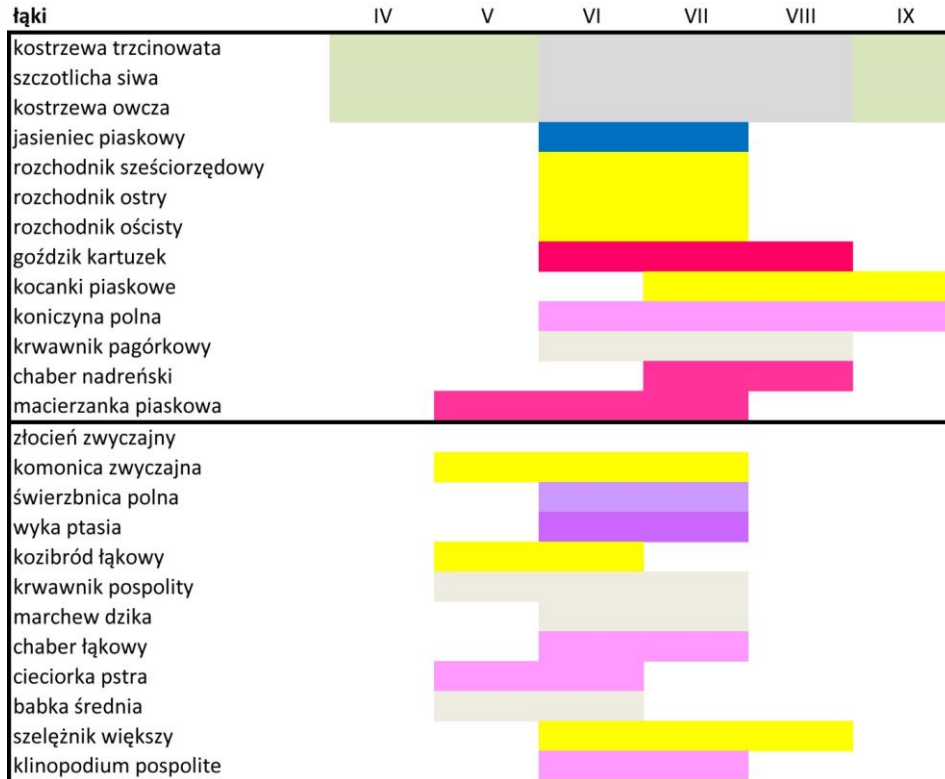
- estetyczną, wizualną,
- bioterapeutyczną,
- ekologiczną poprzez zwiększanie bioróżnorodności (przyciągają owady w tym motyle, w łąkach mieszkają małe ssaki, nasionami żywią się ptaki, stanowią bazę nasienną naszych rodzimych bylin, która wzbogaca o te gatunki tereny sąsiednie).

Idealne miejsce dla lokalizacji hoteli dla zapylaczy oraz poidel dla ptactwa i owadów.

Koszenie 2x do roku.

Brak nawadniania.

ŁĄKI KWIETNE



IV/V



VI



VII/VIII

BYLINY



- Trawniki 29098,00m²
- Łąki kwietne 6710,00m²
- Byliny 5444,00m²

W MIEJSCACH SZCZEGÓLNIIE TRUDNYCH POD WZGLEDEM WARUNKÓW SIEDLISKOWYCH I GLEBOWYCH W SZCZEGÓLNOŚCI ZE WZGLEDU NA DUŻE ZACIENIENIE PROJEKTUJE SIĘ PASMA I POŁACIA BYLIN RODZIMYCH:

- pod koronami dużych drzew,
- na stromych skarpach w okolicach mostu kolejowego,
- w miejscu zacienionym i bardzo wilgotnym pod murami miasta,
- w miejscu bardzo żyznym i nasłonecznionym pod murami miasta.

Ze względu na lokalizację w szczególnie trudnych warunkach siedliskowych byliny będą nawadniane za pomocą systemu automatycznego nawadniania (linii kroplujących).

BYLINY

Część bylin sadzona w wielogatunkowych grupach charakteryzuje duża zmienność barw:

byliny w grupie:	IV	V	VI	VII	VIII	IX
dziewanna pospolita						
wydmuchrzyca piaskowa						
goździk siny						
paprotka zwyczajna						
wrzos zwyczajny						
sasnka łąkowa						
żmijowiec zwyczajny						
pierwiosnek lekarski						
konwalia majowa						
przyłaszczka pospolita						
podagrycznik pospolity						
kokoryczka wonna						
barwinek pospolity						
dąbrówka rozłogowa						
knieć błotna						
ostrożeń warzywny						
niezapominajka błotna						
sitowie leśne						
wiązówka błotna						
kozłek lekarski						
kosaciec żółty						
krwawnica pospolita						
pierwiosnek lekarski						
przywrotnik ostroklapowy						
dzwonek rozpięchły						
dziewanna fioletowa						
szałwia łąkowa						
sadziec konopiasty						
wierzbówka koprzyca						

Pod koronami dużych drzew projektuje się jednogatunkowe nasadzenia bylin np:

a) *Polypodium vulgare* – Paprotka zwyczajna



b) *Ajuga reptans* – Dąbrówka rozłogowa



KRZEWY



■	Trawniki	29098,00m ²
■	Łąki kwietne	6710,00m ²
■	Byliny	5444,00m ²
■	Krzewy	7903,00m ²

- pasmo krzewów zlokalizowane jest najbliżej ulicy Bulwar Filadelfijski,
- projektowane są dwa gatunki krzewów rodzimych:
 - a) Dereń świdwa odm. Midwinter Fire (*Cornus sanguinea* 'Midwinter Fire'),
 - b) Żarnowiec miotlasty (*Cytisus scoparius*)
- krzewy będą nawadniane za pomocą systemu automatycznego nawadniania (linii kroplujących).

KRZEWY



Cornus sanguinea ,Midwinter Fire' - Dereń świdwa ,Midwinter Fire' późną wiosną i latem z liśćmi oraz od późnej jesieni do wiosny w stanie bezlistnym






KRZEWY



Cytisus scoparius - Żarnowiec miotlasty zielone pędy przez cały rok oraz obficie kwitnący na przełomie V/VI

DRZEWA



-  Trawniki 29098,00m²
-  Łąki kwietne 6710,00m²
-  Byliny 5444,00m²
-  Krzewy 7903,00m²
-  Drzewa 41szt.

Projektuje się grupy drzew na zachodniej stronie bulwaru na projektowanym parkingu oraz wokół niego oraz na skwerze pomiędzy ul. Św. Jakuba i Bulwar Filadelfijski.

Projektuje się grupy drzew rodzimych z gatunków:

- a) *Acer campestre* – klon polny
- b) *Tilia cordata* 'Rancho' – Lipa drobnolistna odm. Rancho
- c) *Acer pseudoplatanus* – klon jawor

zróżnicowanych wiekowo, tworzących nieregularne kępy, nawiązujących do kęp gatunków drzew istniejących, rozsianych po całym terenie opracowania.

DRZEWA



Acer campestre - Klon polny



Tilia cordata 'Rancho' - Lipa drobnolistna odm. Rancho



Acer pseudoplatanus - Klon jawor

GOSPODARKA ISTNIEJĄCYM DRZEWOSTANEM:

- koncepcja zakłada pozostawienie jak największej ilości drzew. Spośród **275** pozycji drzew, **27** przeznaczonych zostało do usunięcia w związku z kolizją z projektowaną inwestycją lub bardzo złym stanem zdrowotnym nierokującym szans na przeżycie,
- wśród zinwentaryzowanych drzew 60% stanowią gatunki rodzime,
- koncepcja zakłada usunięcie **2233,00m²** krzewów w związku z kolizją z projektowaną inwestycją lub złym stanem fitosanitarnym. Ogółem zinwentaryzowano **3118,00m²** krzewów z czego tylko 6% stanowią krzewy rodzime,
- wszystkie planowane do usunięcia drzewa i krzewy zostaną zrekompensowane nowymi nasadzeniami gatunków rodzimych,
- wśród zinwentaryzowanych drzew przeprowadzono analizę wieku oraz obwodów pni i na podstawie opracowania: *Instrukcja sporządzania programu ochrony przyrody w nadleśnictwie* oraz za *Ruciński (1998)* wytypowano 7 drzew o wymiarach kwalifikujących drzewa do ochrony pomnikowej.



FUNKCJE PROJEKTOWANEJ ROŚLINNOŚCI:

- funkcje wizualne (niesamowita zmienność kolorystyczna) i estetyczne (roślinność osiągająca max 200cm wys. nieprzysłaniająca historycznej sylwety miasta Torunia, a wręcz przeciwnie poprzez układ i rodzaj roślinności zbliżony do dziko występującego w przyrodzie nastąpi płynne połączenie rzeki Wisły z piękną historyczną zabudową miasta Torunia),
- poprawa jakości życia mieszkańców ze względu na posiadane właściwości zdrowotne, bioterapeutyczne, rekreacyjne i wypoczynkowe działając pobudzająco na układ odpornościowy i psychiczny,
- pozytywny wpływ na bioróżnorodność poprzez:
 - a) bogate, wielopiętrowe i wielogatunkowe nasadzenia gatunków rodzimych,
 - b) duża ilość gatunków wytwarzających kwiaty i nasiona,
 - c) corocznie pozostawiane 20% łąk w postaci niewykoszonej,
 - d) Umieszczenie na terenie bulwaru skrzynek lęgowych dla ptaków, poidel oraz domków dla owadów,
- promowanie miejskiego systemu regeneracji i wymiany powietrza,
- osłabianie zjawiska tzw. miejskiej wyspy ciepła,
- uzupełnianie zasobów wody podziemnej w drodze infiltracji.

