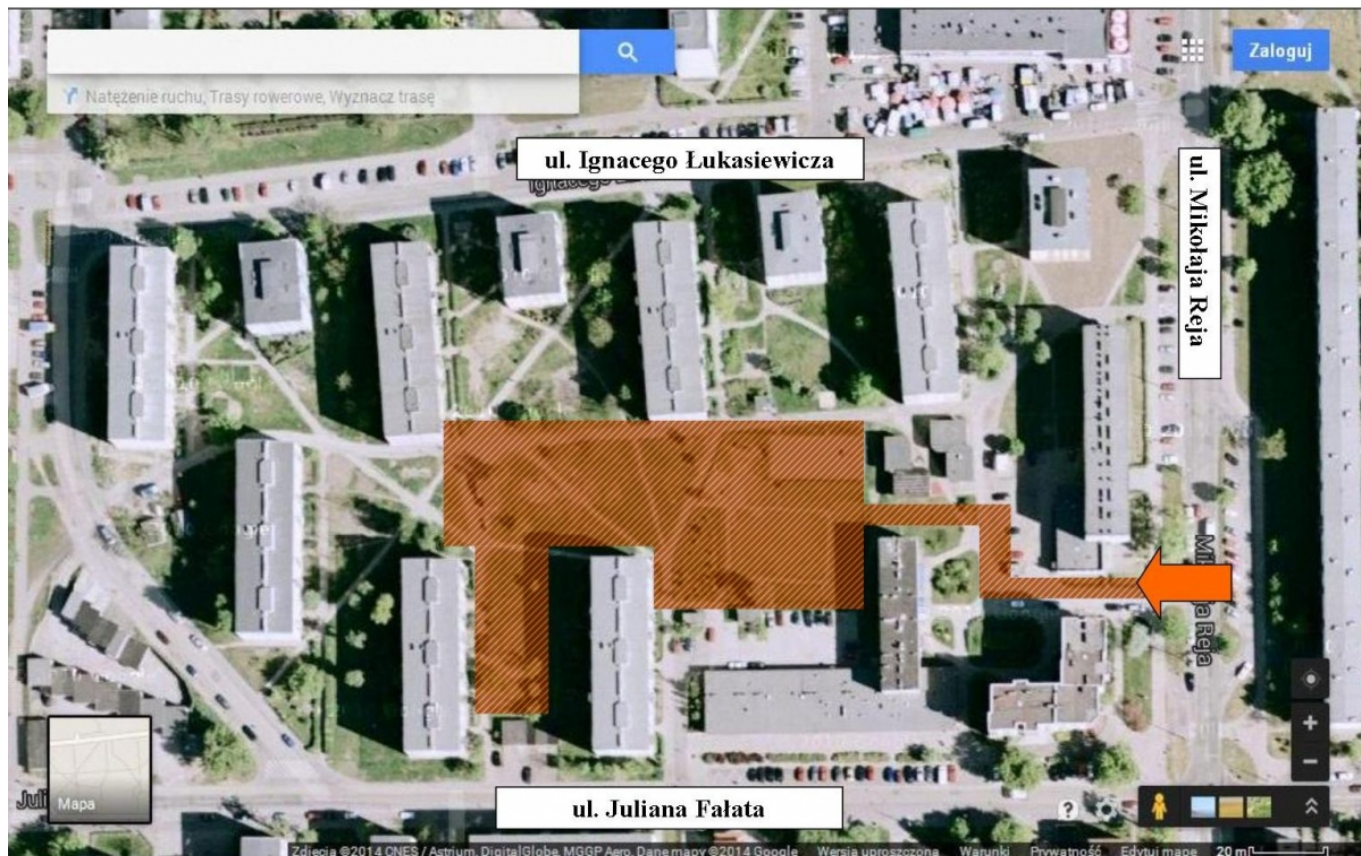


Zaplanuj z nami swoje miejsce na osiedlu

Rozmawiamy o zagospodarowaniu terenu osiedlowego pomiędzy ulicami: Reja, Fałata i Łukasiewicza.



W 2015 r. w tym miejscu może powstać:

- dojazd od ul. Reja
- miejsca parkingowe
- nowoczesny plac zabaw
- zagospodarowana zieleń

PRZYJDŹ na spotkanie 22.11 (sobota) o godz. 10.00

i zaplanuj wspólnie z nami to miejsce.

- **Spotykamy się przed wejściem do Domu Studenckiego nr 12 na ul. Reja (miejsce oznaczone na mapce strzałką)**

- **Drugie spotkanie odbędzie się 27.11 o godz. 17.00 w Szkole Podstawowej nr 11 przy ul. Gagarina 36**

- Jeśli nie możesz tego dnia wziąć udziału w spotkaniu, napisz do nas na adres: konsultacje@torun.pl [1]

- Na Twoją opinię czekamy do 1.12.2014 r.

Do pobrania: Poniżej publikujemy rysunek poglądowy przedstawiający propozycję na zagospodarowanie tego miejsca:

- [plan sytuacyjny \(rysunek poglądowy\) przedstawiający naszą propozycję zagospodarowania tego miejsca](#) [2]

Przedstawiona propozycja stanowi punkt wyjścia i głos w dyskusji i nie jest ostateczna. Celem konsultacji jest **wypracowanie razem z mieszkańcami projektu zagospodarowania tego obszaru**, aby jak najlepiej spełniał ich potrzeby.

Aktualizacja: Po spotkaniu konsultacyjnym, które odbyło się 27.11 w Szkole Podstawowej nr 11 mieszkańcy wyłonili spośród siebie reprezentantów, którzy będą uczestniczyć w tworzeniu projektu zagospodarowania swojego osiedla. Pierwsze spotkanie grupy reprezentatywnej odbędzie się 12. 12 (piątek) o godz. 14.00 w siedzibie Wydziału Gospodarki Komunalnej. Ostateczną propozycję zagospodarowania tego miejsca ponownie przedstawimy wszystkim mieszkańcom.

Poniżej podsumowanie spotkania konsultacyjnego

Toruń :: Konsultacje społeczne :: ul. Reja, Fałata i Łukasiewicza



Zaplanuj z nami swoje miejsce na osiedlu

Listopad 28, 2014

Urząd Miasta Torunia,
Wydział Komunikacji Społecznej i Informacji

27.11.2014 r. spotkanie z mieszkańcami w Szkole Podstawowej nr 11



Opinie uczestników

Teren osiedlowe jako miejsce usokojonej rekreacji i odpoczynku. Poniżej wykres przedstawiający ocenę ważności poszczególnych elementów, jakie mogłyby się znaleźć na terenie osiedla (skala oceny 1-5).



Poniżej zamieszczone zostały wykresy przedstawiające ocenę ważności różnych elementów zagospodarowania (skala oceny 1-5).



Z zamieszczonych wykresów widać, że najbardziej kontrowersyjnymi i polaryzującymi opinie mieszkańców kwestiami są parkingi i wybiegi dla psów, podczas gdy w pozostałych przypadkach opinie mieszkańców są zbieżne, tj. pozytywne.

Pomysł mieszkańców na zagospodarowanie swojego sąsiedztwa

Uczestnicy spotkania podzielili się na 6 zespołów roboczych, w których spróbowali zaplanować na mapach zagospodarowanie terenu osiedlowego.

W efekcie ich pracy powstało 6 wstępnych projektów, w których mieszkańcy określili swoje potrzeby.



Obszar A - parking (w 4 projektach)

Obszar B – zielen (w 5 projektach)

Obszar C - teren sportowy, np. boisko/siłownia zewnętrzna (w 4 projektach), parking (w 3 projektach), zielen wraz z urządzeniami rekreacyjnymi, np. ławki, plac zabaw - samodzielnie lub towarzysząca urządzeniom sportowym (w 2 projektach)

Obszar D - teren sportowy, np. boisko/siłownia zewnętrzna (w 2 projektach), parkingi wzdłuż drogi (w 2 p[rojektach), zielen (w 1 projekcie),

Obszar E - zielen (w 2 projektach), zielen wraz z urządzeniami sportowymi i rekreacyjnymi, np. siłownia zewnętrzna, ławki, plac zabaw (w 2 projektach)

Obszar F - plac zabaw (w 5 projektach), parking (w 3 projektach, w tym w 1 obok placu zabaw), zielen (w 2 projektach), boisko (w 1 projekcie, obok placu zabaw)

Obszar G - parking wzdłuż drogi (w 5 projektach), boisko obok parkingu (w 2 projektach)

Obszar H - zielen, niewielkie urządzenia rekreacyjne

Co dalej?



Każdy z zespołów uczestników konsultacji wyznaczył swoich przedstawicieli, którzy będą brać udział w dalszych ustaleniach projektu zagospodarowania tego obszaru.



Ostateczną propozycję projektu ponownie skonsultujemy z mieszkańcami.

Konsultacje powadzi Urząd Miasta Torunia: Wydział Komunikacji Społecznej i Informacji oraz Wydział Gospodarki Komunalnej, tel. 56 611 86 73, mail: konsultacje@um.torun.pl

Zaplanuj z nami swoje miejsce na osiedlu

Opublikowano na www.konsultacje.torun.pl (<https://www.konsultacje.torun.pl>)

Konsultacje prowadzi Wydział Komunikacji Społecznej i Informacji Urzędu Miasta Torunia, tel. 56 611 86 73, we współpracy z Wydziałem Gospodarki Komunalnej.



- [3]
- 9551 odsłon



- [4]

Odnosiniki:

[1] <mailto:konsultacje@torun.pl>

[2] https://www.konsultacje.torun.pl/sites/default/files/pictures/ks_falata_plan_sytuacyjny.jpg

[3] <https://www.konsultacje.torun.pl/pl/print/182986?mini=2028-10>

[4] <https://www.konsultacje.torun.pl/pl/printpdf/182986?mini=2028-10>