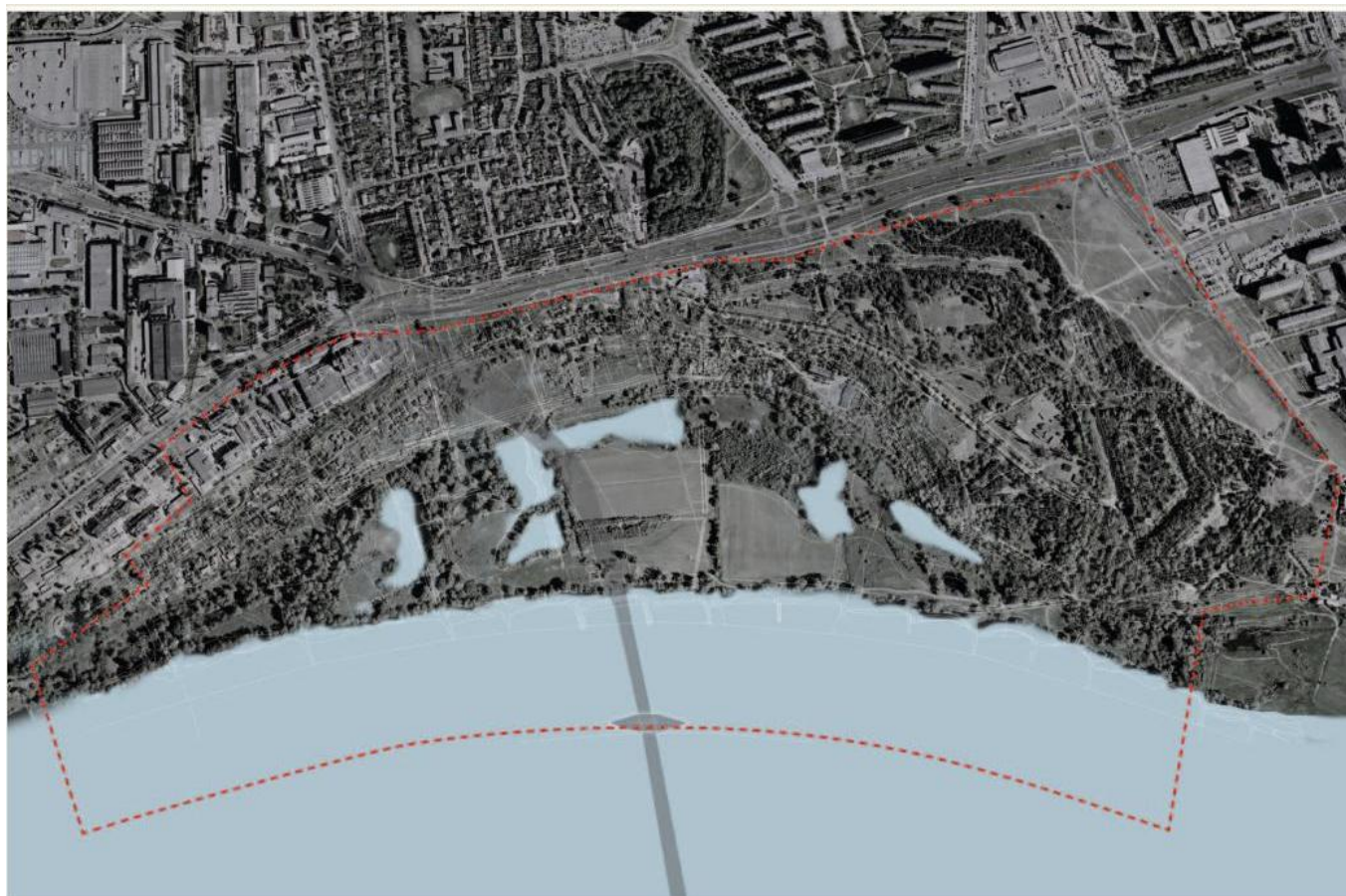


Teren wokół mostu gen. Elżbiety Zawackiej

Jak może wyglądać okolica nowego mostu drogowego? Czy ten teren może stać się miejscem przyjaznym dla mieszkańców? Czy lasy na wysokości Rubinkowa - od nowego mostu aż do ul. Przy Skarpie - może być bezpiecznym miejscem wypoczynku dla mieszkańców największych toruńskich osiedli?

Urząd Miasta Torunia zlecił profesjonalnej pracowni projektowej opracowanie założeń urbanistycznych dla zagospodarowania terenu przy moście drogowym gen. Elżbiety Zawackiej. Koncepcja obejmuje obszar wokół północnego przyczółka mostu i dalej na wschód, w kierunku ul. Przy Skarpie. Poniższy rysunek przedstawia obszar, którego dotyczy propozycja zagospodarowania.



Główną ideą „Założeń urbanistyczno-architektonicznych przy moście gen. Elżbiety Zawackiej w Toruniu” jest selektywne zurbanizowanie i animacja terenu w rejonie nowego mostu drogowego i prawego brzegu Wisły we wschodniej części miasta – czytamy we wstępie opracowania przygotowanego przez pracownię Dom i Miasto sp. z o.o., kierowaną przez uznanego architekta Czesława Bieleckiego - Obszar objęty projektem, w tym planowany Park na Skarpie i Zalewowy Półwysep z Mariną oraz przystankiem żeglugi rzecznej, pozostaną terenem zieleni urządzonej. Ekspozycja starodrzewu i zabytkowych fortyfikacji oczyszczonych z samosiejek uczyni dziś trudno dostępny teren miejscem aktywnej rekreacji. Nowe założenie krajobrazowe (porównywalne skalą i programem do największych polskich i europejskich parków miejskich) będzie czytelne dla użytkowników dopiero po skontrastowaniu grup zieleni wysokiej z płaszczynami nadrzecznych łąk i polan w leśnej masce Fortu. (...) Założenie urbanistyczne wokół mostu gen. E. Zawackiej może stać się nową ikoną miasta, integralną a jednocześnie nawiązującą materiałami i układem ulic i placów do tradycyjnych wzorów kształtowania pejzażu miasta.



Nadszedł czas na konsultacje społeczne, w których autorzy koncepcji zaprezentują mieszkańcom efekty swojej pracy, wysłuchają zgłoszonych uwag i propozycji zmian oraz odniosą się do nich.

Weź udział w konsultacjach społecznych i wypowiedz się, jak w przyszłości powinno wyglądać to miejsce.

Przyjdź na spotkanie

- **9 czerwca 2015 r.** odbędzie się spotkanie połączone ze spacerem badawczym z udziałem architekta Czesława Bieleckiego. Początek o **godz. 16.30 w punkcie widokowym przy Placu Daszyńskiego**.
W przypadku niepogody: zbiórka o 16.30 w punkcie widokowym, przewóz uczestników do Zespołu Szkół nr 28, ul. Przy Skarpie 13.

Napisz do nas

- Jeśli nie możesz wziąć udziału w spotkaniu, napisz do nas na adres: konsultacje@um.torun.pl [1]. Możesz w tym celu skorzystać z [formularza \(do pobrania\)](#) [2]. Na Twoje uwagi czekamy **do 19 czerwca 2015 r.**

Obejrzyj plansze

- Od czwartku, 28 maja, w **Centrum Handlowym Atrium Copernicus przy ul. Żółkiewskiego 15** eksponowane są plansze z koncepcją zagospodarowania tego terenu. Warto zapoznać się z wizualizacjami i opisami zawartymi na tych planszach!

Materiały do pobrania:

Teren wokół mostu gen. Elżbiety Zawackiej

Opublikowano na www.konsultacje.torun.pl (<https://www.konsultacje.torun.pl>)

- [Założenia urbanistyczno-architektoniczne przy moście gen. Elżbiety Zawackiej w Toruniu](#) [3]
- [Zaproszenie skierowane do mieszkańców Torunia przez architekta Czesława Bieleckiego](#) [4]
- [Plakat](#) [5]
- [Przeczytaj też relacje z konferencji prasowej z połowy maja, podczas której autor przedstawiał swój pomysł na zagospodarowanie tego terenu](#) [6]

Konsultacje społeczne prowadzi Wydział Komunikacji Społecznej i Informatyki we współpracy z Wydziałem Architektury i Budownictwa Urzędu Miasta Torunia, tel. 56 611 86 73, mail: konsultacje@um.torun.pl [1]

Wyniki konsultacji:

[Raport z konsultacji społecznych](#) [7] [8]

[Załącznik nr 1. Założenie urbanistyczne przy moście gen. Elżbiety Zawackiej – przed konsultacjami](#) [3]

[Załącznik nr 2. Założenie urbanistyczne przy moście gen. Elżbiety Zawackiej – po konsultacjach](#) [9]

[Załącznik nr 3. Informacje w mediach o konsultacjach](#) [10]

Czytaj też:

- [Gorący początek konsultacji](#) [11]

[Wątek dyskusyjny na forum](#) [12]



- [13]
- 10385 odsłon



- [14]

Odnosiniki:

[1] <mailto:konsultacje@um.torun.pl>

[2] https://www.konsultacje.torun.pl/sites/default/files/pictures/ks_2015_przyczolek_formularz.docx

[3]

https://www.konsultacje.torun.pl/sites/default/files/pictures/ks_2015_przyczolek_koncepcja_mala.pdf

[4] https://www.konsultacje.torun.pl/sites/default/files/pictures/ks_2015_przyczolek_zaproszenie_na_konsultacje.pdf

[5] https://www.konsultacje.torun.pl/sites/default/files/pictures/ks_2015_przyczolek_plakata1b.pdf

[6] <http://www.torun.pl/pl/node/191562>

[7]

https://www.konsultacje.torun.pl/sites/default/files/pictures/ks_przyczolek_2015_raport_koncowy.pdf

[8] https://www.konsultacje.torun.pl/sites/default/files/pictures/ks_przyczolek_2015_raport.pdf

[9] https://www.konsultacje.torun.pl/sites/default/files/pictures/ks_przyczolek_2015_koncepcja_po_konsultacjach.compressed.pdf

[10] https://www.konsultacje.torun.pl/sites/default/files/pictures/ks_przyczolek_2015_raport_zal.3.pdf

[11] <http://www.torun.pl/pl/node/192996>

[12] <http://www.konsultacje.torun.pl/forum/>

[13] <https://www.konsultacje.torun.pl/pl/print/192037?mini=2023-09>

[14] <https://www.konsultacje.torun.pl/pl/printpdf/192037?mini=2023-09>