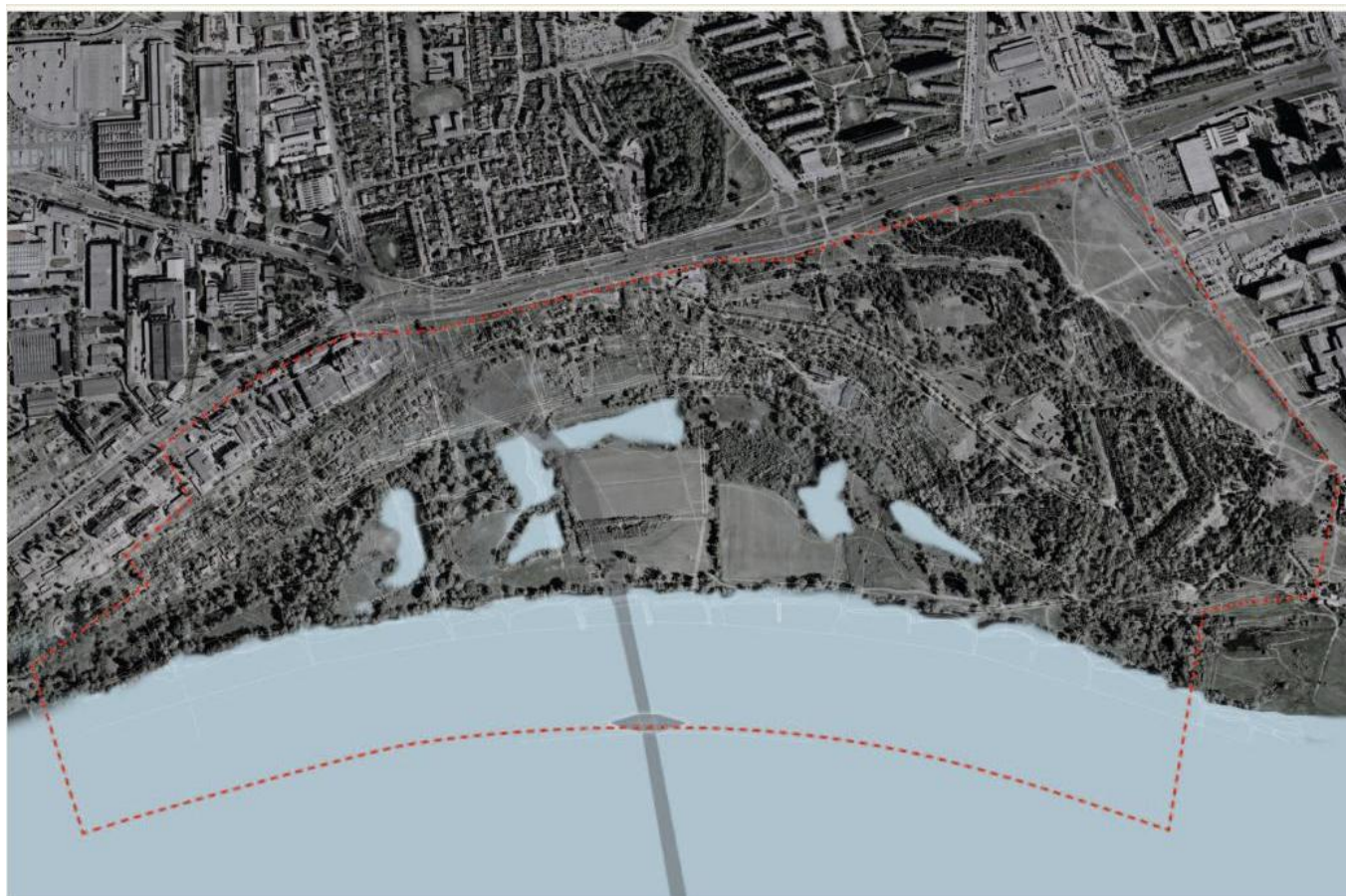


## Teren wokół mostu gen. Elżbiety Zawackiej

**Jak może wyglądać okolica nowego mostu drogowego? Czy ten teren może stać się miejscem przyjaznym dla mieszkańców? Czy lasek na wysokości Rubinkowa - od nowego mostu aż do ul. Przy Skarpie - może być bezpiecznym miejscem wypoczynku dla mieszkańców największych toruńskich osiedli?**

Urząd Miasta Torunia zlecił profesjonalnej pracowni projektowej opracowanie założeń urbanistycznych dla zagospodarowania terenu przy moście drogowym gen. Elżbiety Zawackiej. Koncepcja obejmuje obszar wokół północnego przyczółka mostu i dalej na wschód, w kierunku ul. Przy Skarpie. Poniższy rysunek przedstawia obszar, którego dotyczy propozycja zagospodarowania.



*Główną ideą „Założenia urbanistyczno-architektonicznego przy moście gen. Elżbiety Zawackiej w Toruniu” jest selektywne zurbanizowanie i animacja terenu w rejonie nowego mostu drogowego i prawego brzegu Wisły we wschodniej części miasta – czytamy we wstępie opracowania przygotowanego przez pracownię Dom i Miasto sp. z o.o., kierowaną przez uznanego architekta Czesława Bieleckiego - Obszar objęty projektem, w tym planowany Park na Skarpie i Zalewowy Półwysep z Mariną oraz przystankiem żeglugi rzecznej, pozostaną terenem zieleni urządzonej. Ekspozycja starodrzewu i zabytkowych fortyfikacji oczyszczonych z samosiejek uczyni dziś trudno dostępny teren miejscem aktywnej rekreacji. Nowe założenie krajobrazowe (porównywalne skalą i programem do największych polskich i europejskich parków miejskich) będzie czytelne dla użytkowników dopiero po skontrastowaniu grup zieleni wysokiej z płaszczyznami nadrzecznych łąk i polan w leśnej masce Fortu. (...) Założenie urbanistyczne wokół mostu gen. E. Zawackiej może stać się nową ikoną miasta, integralną a jednocześnie nawiązującą materiałami i układem ulic i placów do tradycyjnych wzorów kształtowania pejzażu miasta.*



Nadszedł czas na konsultacje społeczne, w których autorzy koncepcji zaprezentują mieszkańcom efekty swojej pracy, wysłuchają zgłoszonych uwag i propozycji zmian oraz odniosą się do nich.

**Weź udział w konsultacjach społecznych i wypowiedz się, jak w przyszłości powinno wyglądać to miejsce.**

---

## Przyjdź na spotkanie

- **9 czerwca 2015 r.** odbędzie się spotkanie połączone ze spacerem badawczym z udziałem architekta Czesława Bieleckiego. Początek o **godz. 16.30 w punkcie widokowym przy Placu Daszyńskiego**.  
W przypadku niepogody: zbiórka o 16.30 w punkcie widokowym, przewóz uczestników do Zespołu Szkół nr 28, ul. Przy Skarpie 13.

---

### Napisz do nas

- Jeśli nie możesz wziąć udziału w spotkaniu, napisz do nas na adres: [konsultacje@um.torun.pl](mailto:konsultacje@um.torun.pl) [1]. Możesz w tym celu skorzystać z [formularza \(do pobrania\)](#) [2]. Na Twoje uwagi czekamy **do 19 czerwca 2015 r.**

---

### Obejrzyj plansze

- Od czwartku, 28 maja, w **Centrum Handlowym Atrium Copernicus przy ul. Żółkiewskiego 15** eksponowane są plansze z koncepcją zagospodarowania tego terenu. Warto zapoznać się z wizualizacjami i opisami zawartymi na tych planszach!

---

## Materiały do pobrania:

# Teren wokół mostu gen. Elżbiety Zawackiej

Opublikowano na [www.konsultacje.torun.pl](http://www.konsultacje.torun.pl) (<https://www.konsultacje.torun.pl>)

---

- [Założenia urbanistyczno-architektoniczne przy moście gen. Elżbiety Zawackiej w Toruniu](#) [3]
- [Zaproszenie skierowane do mieszkańców Torunia przez architekta Czesława Bieleckiego](#) [4]
- [Plakat](#) [5]
- [Przeczytaj też relacje z konferencji prasowej z połowy maja, podczas której autor przedstawiał swój pomysł na zagospodarowanie tego terenu](#) [6]

---

Konsultacje społeczne prowadzi Wydział Komunikacji Społecznej i Informatyki we współpracy z Wydziałem Architektury i Budownictwa Urzędu Miasta Torunia, tel. 56 611 86 73, mail: [konsultacje@um.torun.pl](mailto:konsultacje@um.torun.pl) [1]

---

## Wyniki konsultacji:

[Raport z konsultacji społecznych](#) [7] [8]

[Załącznik nr 1. Założenie urbanistyczne przy moście gen. Elżbiety Zawackiej – przed konsultacjami](#) [3]

[Załącznik nr 2. Założenie urbanistyczne przy moście gen. Elżbiety Zawackiej – po konsultacjach](#) [9]

[Załącznik nr 3. Informacje w mediach o konsultacjach](#) [10]

---

## Czytaj też:

- [Gorący początek konsultacji](#) [11]

[Wątek dyskusyjny na forum](#) [12]



- [13]
- 14048 odsłon



- [14]

## Odnosiniki:

[1] <mailto:konsultacje@um.torun.pl>

[2] [https://www.konsultacje.torun.pl/sites/default/files/pictures/ks\\_2015\\_przyczolek\\_formularz.docx](https://www.konsultacje.torun.pl/sites/default/files/pictures/ks_2015_przyczolek_formularz.docx)

[3]

[https://www.konsultacje.torun.pl/sites/default/files/pictures/ks\\_2015\\_przyczolek\\_koncepcja\\_mala.pdf](https://www.konsultacje.torun.pl/sites/default/files/pictures/ks_2015_przyczolek_koncepcja_mala.pdf)

[4] [https://www.konsultacje.torun.pl/sites/default/files/pictures/ks\\_2015\\_przyczolek\\_zaproszenie\\_na\\_konsultacje.pdf](https://www.konsultacje.torun.pl/sites/default/files/pictures/ks_2015_przyczolek_zaproszenie_na_konsultacje.pdf)

[5] [https://www.konsultacje.torun.pl/sites/default/files/pictures/ks\\_2015\\_przyczolek\\_plakata1b.pdf](https://www.konsultacje.torun.pl/sites/default/files/pictures/ks_2015_przyczolek_plakata1b.pdf)

[6] <http://www.torun.pl/pl/node/191562>

[7]

[https://www.konsultacje.torun.pl/sites/default/files/pictures/ks\\_przyczolek\\_2015\\_raport\\_koncowy.pdf](https://www.konsultacje.torun.pl/sites/default/files/pictures/ks_przyczolek_2015_raport_koncowy.pdf)

[8] [https://www.konsultacje.torun.pl/sites/default/files/pictures/ks\\_przyczolek\\_2015\\_raport.pdf](https://www.konsultacje.torun.pl/sites/default/files/pictures/ks_przyczolek_2015_raport.pdf)

[9] [https://www.konsultacje.torun.pl/sites/default/files/pictures/ks\\_przyczolek\\_2015\\_koncepcja\\_po\\_konsultacjach.compressed.pdf](https://www.konsultacje.torun.pl/sites/default/files/pictures/ks_przyczolek_2015_koncepcja_po_konsultacjach.compressed.pdf)

[10] [https://www.konsultacje.torun.pl/sites/default/files/pictures/ks\\_przyczolek\\_2015\\_raport\\_zal.3.pdf](https://www.konsultacje.torun.pl/sites/default/files/pictures/ks_przyczolek_2015_raport_zal.3.pdf)

[11] <http://www.torun.pl/pl/node/192996>

---

[12] <http://www.konsultacje.torun.pl/forum/>

[13] <https://www.konsultacje.torun.pl/pl/print/192037?mini=2023-10>

[14] <https://www.konsultacje.torun.pl/pl/printpdf/192037?mini=2023-10>