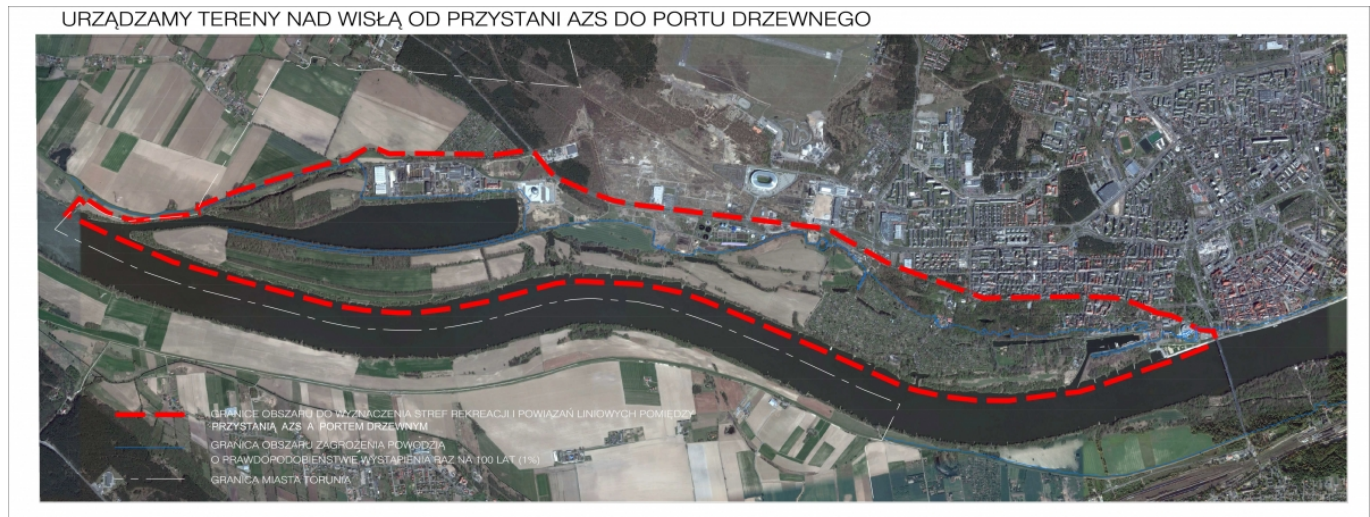


Urządzamy tereny nad Wisłą od Przystani AZS do Portu Drzewnego

Wisła to wyjątkowa rzeka w sercu naszego miasta. Dzięki miejskim inwestycjom coraz bardziej przyciąga mieszkańców i turystów, którzy chcą tutaj odpocząć i zrelaksować się. Aby nabrzeże Wisły było jeszcze bardziej przyjazne dla wszystkich użytkowników, władze miasta planują zagospodarować prawy brzeg Wisły od Przystani AZS do Portu Drzewnego. Co należy tu zmienić, a co jest największym walorem tego obszaru i nie wymaga zmian?



Miasto wyremontowało i zmodernizowało już część nabrzeża w ramach zadania „Rewitalizacja Bulwaru Filadelfijskiego wraz z nabrzeżem Wisły na odcinku od mostu drogowego do przystani AZS w Toruniu”, współfinansowanego ze środków Europejskiego Funduszu Rozwoju Regionalnego, w ramach Regionalnego Programu Operacyjnego Województwa Kujawsko-Pomorskiego na lata 2007-2013. O tym, co ma tam powstać, zdecydowali mieszkańcy podczas konsultacji społecznych prowadzonych w 2011 r. I tak między nabrzeżem a hotelem Copernicus wybudowano m.in. drogi rowerowe i chodniki, położono sieć wodociągową, zamontowano oświetlenie i monitoring. Przygotowano także miejsce do grillowania i pod scenę, zbudowano boisko do piłki plażowej i do badmintonu oraz plac zabaw. Urządzono plażę z natryskami i siłownię terenową. Wyremontowano toruńską marinę. Teraz chcemy zapytać mieszkańców, jak powinien być zagospodarowany dalszy odcinek nabrzeża – od Przystani AZS do Portu Drzewnego.

Warto podkreślić, że na terenie objętym konsultacjami są m.in.:

- Port Zimowy - zbudowany pod koniec XIX wieku jako baza okrętów artyleryjskich operujących na Wiśle w okolicach Torunia. Obecnie teren jest administrowany przez Regionalny Zarząd Gospodarki Wodnej w Gdańsku. Znajduje się tutaj stocznia remontowa dla jednostek śródlądowych.
- Martówka - zbiornik wodny stanowiący odcięty fragment starorzecza Wisły wraz z przyległymi błoniami. Teren ten jest położony w południowej części Parku Miejskiego na Bydgoskim Przedmieściu, który jest objęty ochroną konserwatorską. To malownicze miejsce jest chętnie odwiedzane przez wielu mieszkańców i turystów spacerujących po Bydgoskim Przedmieściu.
- Port Drzewny - zbudowany na początku XX wieku jako port dla spławianego Wisłą drewna, które było tutaj również przechowywane zimą i poddawane obróbce w tartaku. Dziś port pełni funkcję rekreacyjną.



Przy Przystani AZS (fot. Łukasz Klimkiewicz)



Martówka (fot. Łukasz Klimkiewicz)



Błonia przy Martówce (fot. Łukasz Klimkiewicz)



Droga przy ogródkach działkowych (fot. Łukasz Klimkiewicz)



Brzeg Wisły (fot. Łukasz Klimkiewicz)



Pola uprawne (fot. Magdalena Kamińska)



Port Drzewny (fot. Magdalena Kamińska)

O czym musimy pamiętać przy projektowaniu konsultowanej przestrzeni?

Teren wzdłuż Wisły od Przystani AZS do Portu Drzewnego jest miejscem pozostającym pod opieką konserwatorską wynikającą z walorów historycznych tego obszaru (teren wzdłuż Martówki) oraz ochroną związaną z ustanowieniem obszarów ochronnych NATURA 2000. Ograniczeniem w zagospodarowaniu tej przestrzeni jest również jej funkcja gospodarcza widoczna w rejonie lokalizacji miejskiej oczyszczalni ścieków i dla tego odcinka zarezerwowana. Te uwarunkowania wpłyną na projekt przyszłego zagospodarowania tej przestrzeni. Należy pamiętać, że większość terenu poddanego konsultacjom jest położona w granicach obszaru szczególnego zagrożenia powodzią, co jednak nie wyklucza zagospodarowania tego miejsca na cele rekreacyjno-sportowe (m.in. ciągi pieszo-rowerowe, place zabaw, siłownie).

Weź udział w konsultacjach i powiedz nam, co powinno znaleźć się na terenie położonym wzdłuż prawego brzegu Wisły od Przystani AZS do Portu Drzewnego.

Spotkajmy się nad Wisłą!

Przyjdź na spotkanie

18 lipca 2015 r. w godz. 11.00-14.00 spotykamy się przy Przystani AZS. Zapraszamy do udziału także dzieci, dla których zaplanowano wiele atrakcji.

22 lipca 2015 r. o godz. 16.30 zapraszamy mieszkańców na spacer badawczy na Martówce (zbiórka przy mostku).

Urządzamy tereny nad Wisłą od Przystani AZS do Portu Drzewnego

Opublikowano na www.konsultacje.torun.pl (<https://www.konsultacje.torun.pl>)

29 lipca 2015 r. o godz. 17.00 spotykamy się na statku WANDA. Podczas rejsu będziemy zbierać uwagi mieszkańców w zakresie zagospodarowania terenów wzdłuż Wisły. Przedstawimy także wyniki diagnozy dla konsultowanego terenu, przeprowadzonej przez firmę zewnętrzną.

UWAGA: obowiązują wcześniejsze zapisy na rejs statkiem! Osoby chcące wziąć udział w rejsie prosimy o kontakt telefoniczny po nr. tel. 56 611 86 73 lub mailowy: konsultacje@um.torun.pl [1]

W ramach konsultacji społecznych prowadzimy także diagnozę użytkowania tego terenu za pomocą badania ankietowego oraz obserwacji terenowej. Zachęcamy do wypełnienia poniższej ankiety internetowej, której wyniki posłużą do zaplanowania zmian na tym obszarze, które będą lepiej odpowiadać potrzebom mieszkańców.

Czekamy też na uwagi mailowe pod adresem: konsultacje@um.torun.pl [1] **do 31 lipca 2015 r.** Możesz w tym celu skorzystać z [formularza konsultacyjnego](#) [2].

Konsultacje - i co dalej?

Po zakończeniu procesu konsultacji powstanie raport, który zostanie opublikowany na stronie Urzędu Miasta Torunia, a jego wyniki zostaną przekazane uczestnikom konkursu studialnego na zagospodarowanie terenów położonych wzdłuż Wisły - od Przystani AZS do Portu Drzewnego. Wiosną przyszłego roku, po ogłoszeniu wyników konkursu, zwycięski projekt zagospodarowania terenu zostanie zaprezentowany mieszkańcom.

Przedsięwzięcie jest planowane do realizacji w miarę możliwości współfinansowania ze środków nowej perspektywy funduszy Unii Europejskiej na lata 2014-2020.

Do pobrania:

- [raport z I etapu konsultacji](#) [3]

URZĄDZAMY TERENY NAD WISŁĄ

od Przystani AZS
do Portu Drzewnego

PRZYJDŹ NA SPOTKANIE:

- 18 lipca godz. 11.00 – 14.00 – spotkanie obok przystani AZS (animacje dla dzieci, konkursy z nagrodami)
- 22 lipca godz. 16.30 – spacer badawczy (zbiórka przy mostku na Martówce)
- 29 lipca godz. 17.00 – spotkanie na statku Wanda połączone z rejsem wzdłuż Wisły

UWAGA: OBOWIĄZUJĄ WCZEŚNIEJSZE ZAPISY
pod numerem telefonu 56 611 86 73 lub mail: konsultacje@um.torun.pl

Czekamy na uwagi i opinie do 31 lipca 2015 r.
adres: konsultacje@um.torun.pl

Więcej informacji na stronie: www.konsultacje.torun.pl

KONSULTACJE PROWADZI
Wydział Komunikacji Społecznej i Informacji
Urzędu Miasta Torunia
we współpracy z Wydziałem Architektury i Budownictwa,
tel. 56 611 86 73, mail: konsultacje@um.torun.pl

KONSULTACJE SPOŁECZNE
Wpływamy na Toruń


Miasto Toruń

Urządzamy tereny nad Wisłą od Przystani AZS do Portu Drzewnego

Opublikowano na www.konsultacje.torun.pl (<https://www.konsultacje.torun.pl>)

Konsultacje prowadzi Wydział Komunikacji Społecznej i Informacji Urzędu Miasta Torunia we współpracy z Wydziałem Architektury i Budownictwa, tel. 56 611 86 73,
mail:konsultacje@um.torun.pl [1]

[Wątek dyskusyjny na forum](#) [4]



- [5]
- 14653 odsłony



- [6]

Odnośniki:

[1] <mailto:konsultacje@um.torun.pl>

[2] https://www.konsultacje.torun.pl/sites/default/files/pictures/ks_2015_nabrzezewisly_formularz.doc

[3] https://www.konsultacje.torun.pl/sites/default/files/pictures/ks_2015_nabrzezewisly_raport_podsumowanie_i_etapu.pdf

[4] <http://www.konsultacje.torun.pl/forum/>

[5] <https://www.konsultacje.torun.pl/pl/print/194837?mini=2027-06>

[6] <https://www.konsultacje.torun.pl/pl/printpdf/194837?mini=2027-06>