

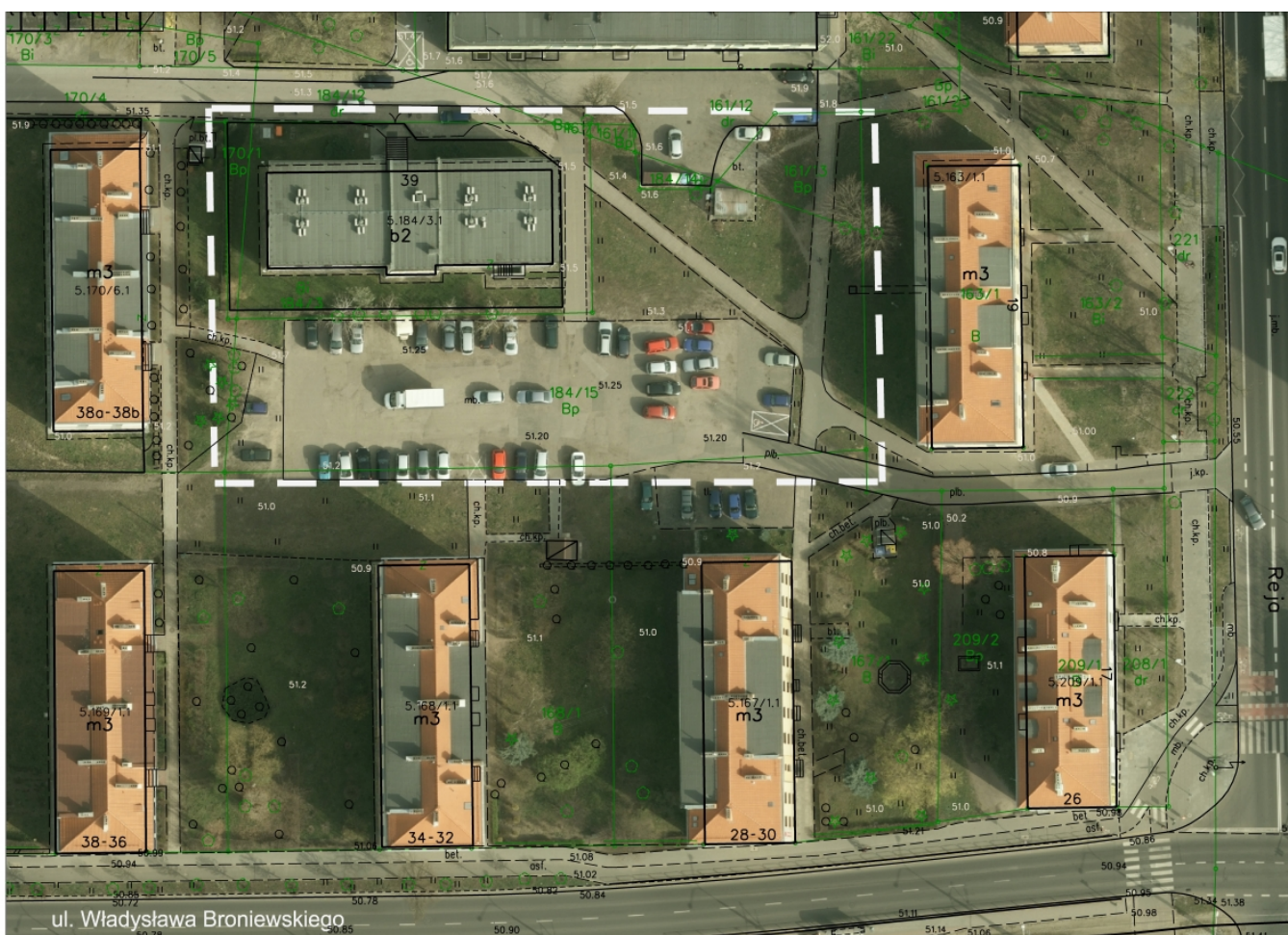
## Działka przy Broniewskiego

Mieszkańcy budynków przy ul. Broniewskiego 28-30, 32-34, 36-38 zgłosili Prezydentowi Miasta Torunia potrzebę zorganizowania konsultacji społecznych dotyczących działki miejskiej, która sąsiaduje z ich budynkami oraz budynkiem Urzędu Miasta Torunia przy ul. Fałata 39.

Jednym z postulatów mieszkańców było przeprowadzenie prac remontowych na parkingu, który służy m.in. osobom zamieszkującym budynki wielorodzinne sąsiadujące z nim. Propozycja ta została uwzględniona.

Podczas spotkania plenerowego z wykorzystaniem map, mieszkańcy będą mieć możliwość zagospodarowania wspólnej przestrzeni. Powstała w ten sposób koncepcja stanowić będzie podstawę dla prac projektowych tego terenu. Pozostała część działki (północno-wschodnia) także może zostać urządzona zgodnie z pomysłami mieszkańców.

Mapa konsultowanego terenu:



Zdjęcie konsultowanego terenu:



---

### Przyjdź na spotkanie

Zapraszamy wszystkich zainteresowanych na spotkanie konsultacyjne **22.09.2016 r. (czwartek), godz. 16.00**. Punkt konsultacyjny znajdować będzie się w namiocie, w północno-zachodniej części działki – w pobliżu budynku Urzędu Miasta Torunia (w przypadku niepogody spotkanie odbędzie się w Szkole Podstawowej Specjalnej nr 26 im. ks. prof. Józefa Tischnera, ul. Fałata 88/90).

---

### Napisz do nas

Jeżeli nie możesz wziąć udziału w spotkaniu, prześlij nam swoją opinię do **30 września 2016 r.** na adres [konsultacje@um.torun.pl](mailto:konsultacje@um.torun.pl) [1]

---

### Wyniki konsultacji społecznych

[RAPORT Z PRZEPROWADZONYCH KONSULTACJI](#) [2]

---

*Konsultacje społeczne prowadzi Wydział Komunikacji Społecznej i Informacji Urzędu Miasta Torunia, tel. 56 611 86 81, adres e-mail: [konsultacje@um.torun.pl](mailto:konsultacje@um.torun.pl) [1]*

[Wątek dyskusyjny na forum](#) [3]



- [4]
- 9644 odsłony



- [5]

### **Odnosiniki:**

[1] <mailto:konsultacje@um.torun.pl>

[2] [https://www.konsultacje.torun.pl/sites/default/files/pictures/2016/ks\\_dzialka\\_przy\\_broniewskiego\\_raport\\_2016.pdf](https://www.konsultacje.torun.pl/sites/default/files/pictures/2016/ks_dzialka_przy_broniewskiego_raport_2016.pdf)

[3] <http://www.konsultacje.torun.pl/forum/>

[4] <https://www.konsultacje.torun.pl/pl/print/217951?mini=2026-07>

[5] <https://www.konsultacje.torun.pl/pl/printpdf/217951?mini=2026-07>