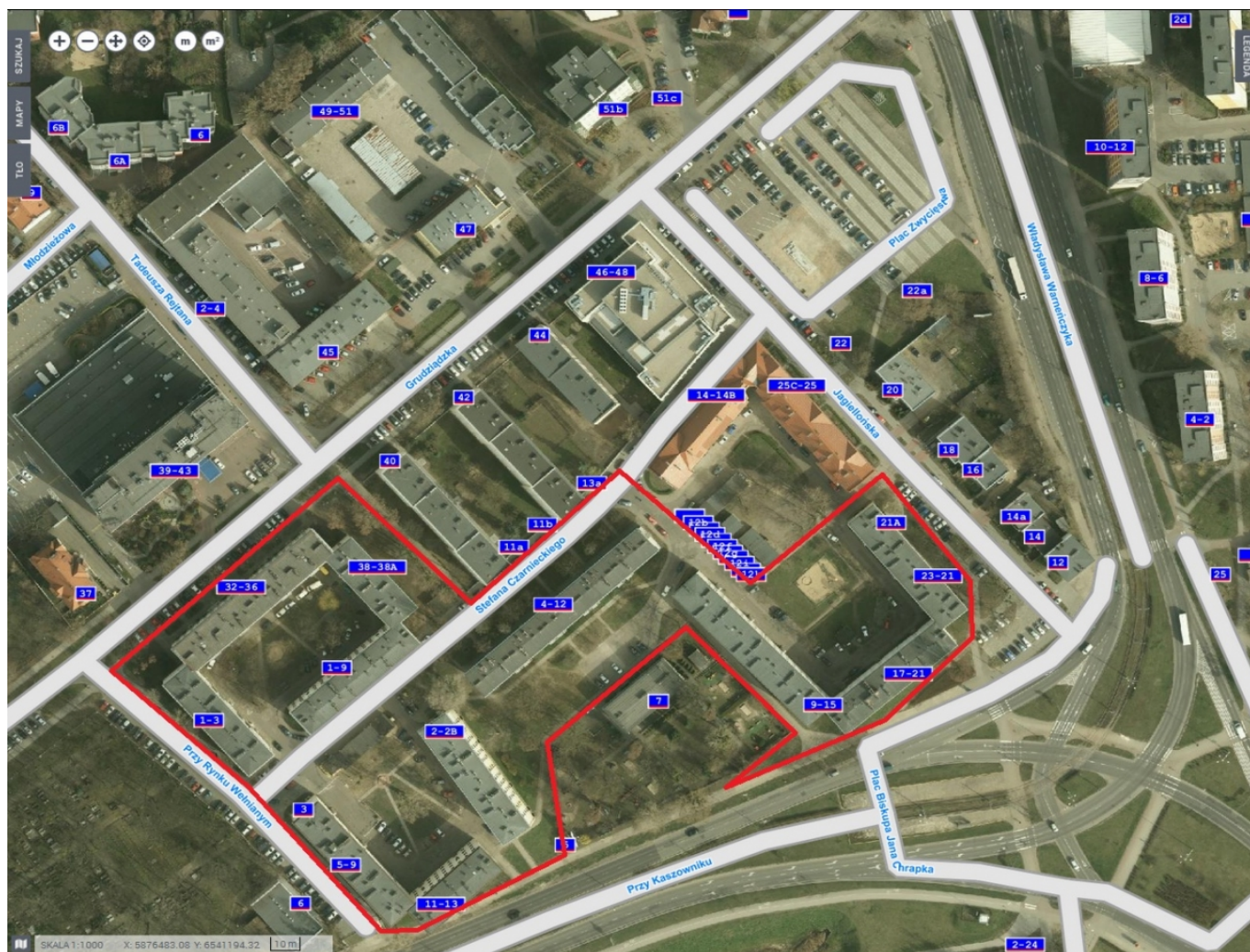


## Planujemy wspólną przestrzeń. Jak zagospodarować teren w kwartale ulic: Przy Rynku Węlnianym / Grudziądzka / Jagiellońska / Przy Kaszowniku?

**Urząd Miasta Torunia zaprasza na konsultacje społeczne w sprawie zagospodarowania terenu w kwartale ulic: Przy Rynku Węlnianym / Grudziądzka / Jagiellońska / Przy Kaszowniku.**

Jest to pierwszy etap działań, których celem jest poprawienie jakości przestrzeni publicznej w tym obszarze - zgodnie z oczekiwaniami mieszkańców zgłaszanymi m.in. podczas otwartych spotkań z prezydentem Torunia.



### Na początek warsztaty

W ramach konsultacji zapraszamy zainteresowanych mieszkańców do pracy warsztatowej w grupach. Wykorzystując mapy terenu będziemy wspólnie planować sposób urządzenia wspólnej sąsiedzkiej przestrzeni oraz dyskutować nad możliwymi rozwiązaniami projektowymi. Już dziś wiadomo, że mieszkańcy tego obszaru skupiają się głównie na dostępie do miejsc parkingowych, komunikacji wewnętrznej na osiedlu, miejscach do zabawy dla dzieci, odpoczynku dla dorosłych oraz odpowiednim zagospodarowaniu zieleni. Wspólnej analizie podlegać będą również wszelkie inne przedstawione pomysły. Powstałe w ten sposób propozycje posłużą do stworzenia wstępnych koncepcji zagospodarowania tego terenu oraz następnie - do stworzenia projektu realizacyjnego. Miasto planuje opracować koncepcje i projekt budowlany w 2017 r., a realizację zadania zaplanować

na rok 2018.

---

## Przyjdź na spotkanie warsztatowe

Zapraszamy wszystkich zainteresowanych na spotkanie konsultacyjne - warsztatowe: **19.01.2017 r.** (czwartek), **godz. 17.30, Hotel FILMAR**, ul. Grudziądzka 45.

---

## Napisz do nas

Jeżeli nie możesz wziąć udziału w spotkaniu, prześlij nam swoją opinię do **31 stycznia 2017 r.** na adres [konsultacje@um.torun.pl](mailto:konsultacje@um.torun.pl) [1]

---

## Do pobrania

[RAPORT Z PRZEPROWADZONYCH KONSULTACJI SPOŁECZNYCH](#) [2]

[Wątek dyskusyjny na forum](#) [3]



- [4]
- 9856 odsłon



- [5]

## Odnosiniki:

[1] <mailto:konsultacje@um.torun.pl>

[2] [https://www.konsultacje.torun.pl/sites/default/files/pictures/2016/raport\\_rynek\\_welniany.pdf](https://www.konsultacje.torun.pl/sites/default/files/pictures/2016/raport_rynek_welniany.pdf)

[3] <http://www.konsultacje.torun.pl/forum/>

[4] <https://www.konsultacje.torun.pl/pl/print/224902?mini=2026-11>

[5] <https://www.konsultacje.torun.pl/pl/printpdf/224902?mini=2026-11>