

## Wypoczynek nad strugą. Jak urządzić tereny wzdłuż Strugi Toruńskiej?

**Od poniedziałku, 24 kwietnia 2017 r. ruszają zapisy chętnych do udziału w konsultacjach społecznych na temat zagospodarowania terenów wzdłuż Strugi Toruńskiej.**

### Dlaczego zapisy?

Do przeprowadzenia konsultacji użyjemy internetowej platformy „W Dialogu” - systemu wspomagającego prowadzenie konsultacji społecznych. Jest to narzędzie, które umożliwia prowadzenie dialogu społecznego i konsultacji on-line. Jednym z elementów tego systemu jest rejestracja osób chcących brać udział w konsultacjach - ułatwia to prowadzenie działań konsultacyjnych, analizę danych, wzmacnia przejrzystość i reprezentatywność zebranych opinii.

Konsultacje dotyczące Strugi Toruńskiej są pierwszymi, w których używamy tego narzędzia. Jeżeli się sprawdzi, będziemy chcieli wprowadzić je na stałe i używać także w innych konsultacjach. Test prowadzimy wspólnie z Uniwersytetem Warszawskim - liderem projektu badawczego, w ramach którego powstała platforma „W Dialogu” .

---

### Co konsultujemy?

Konsultować będziemy obszar całej Strugi Toruńskiej, ale ze względu na jej długość skupimy się na trzech fragmentach rzeczki, leżących w obszarach zamieszkałych:

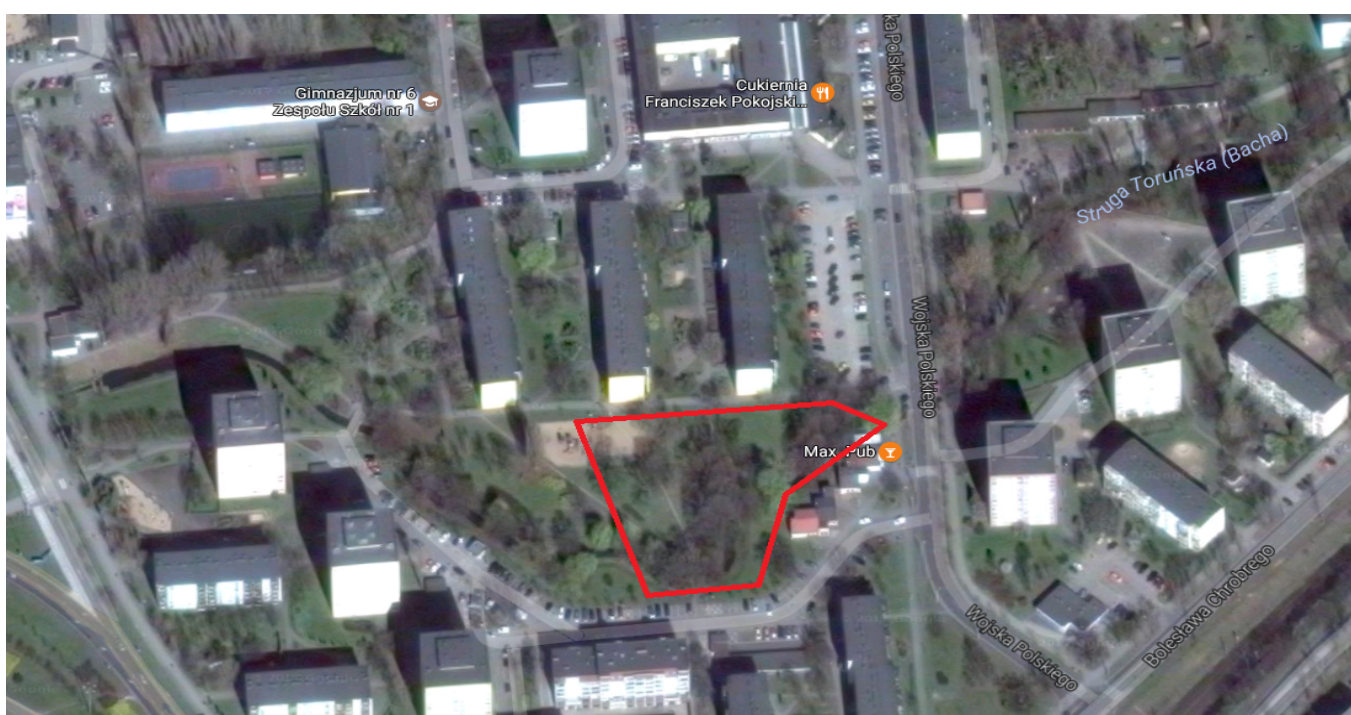
1. **Grębocin** - teren, który posiada duży potencjał rekreacyjny. Tutaj bierze początek sztuczne koryto Strugi Toruńskiej.

## Wypoczynek nad strugą. Jak urządzić tereny wzdłuż Strugi Toruńskiej?

Opublikowano na [www.konsultacje.torun.pl](http://www.konsultacje.torun.pl) (<https://www.konsultacje.torun.pl>)



2. **W rejonie osiedla Chrobrego** – obszar, który scala funkcję mieszkaniową z wypoczynkową i od lat stanowi miejsce aktywności mieszkańców.



3. **Przy osiedlu Rubinkowo, w okolicach ul. Donimirskiego** – teren, z którego chętnie korzystają mieszkańcy osiedla



Warto wiedzieć, że obszar Strugi Toruńskiej naturalnie ubarwia krajobraz naszego miasta. Ma liczne walory przyrodnicze oraz historyczne, dlatego jego aranżacja powinna odbywać się z zachowaniem dbałości o środowisko. Wstępne pomysły przewidują m.in.: uporządkowanie otoczenia rzeki, instalacje elementów małej architektury, nowe nasadzenia czy ścieżki rowerowe. Miejsca nad Baszką powinny odpowiadać oczekiwaniom mieszkańców Torunia oraz turystów, którzy każdego roku tak licznie odwiedzają nasze miasto i jednocześnie przewidywać potrzebę ochrony środowiska naturalnego i zachowania istniejących w tym terenie ostoi dzikiej przyrody. Zastanawiając się dziś nad sposobem urządzenia terenów nad Baszką, będziemy przywoływać także pomysły i koncepcje z roku 2013, kiedy to spotykaliśmy się z mieszkańcami by rozmawiać o tym temacie (choć w o wiele mniejszym zakresie).

---

### Jak będziemy konsultować?

Od 24 kwietnia można rejestrować się na platformie internetowej „W Dialogu”. Rejestracji dokonujemy w zakładce **Panel mieszkańca** (należy podać adres e-mail oraz hasło, jakiego chcecie używać logując się do systemu „W Dialogu”). Zarejestrowane osoby będą miały dostęp do opisu konsultacji, materiałów informacyjnych dotyczących Strugi Toruńskiej oraz publikowanych raportów.

### Gdzie się zarejestrować?

**Kliknij na ten link:** <https://torun.wdialogu.uw.edu.pl/> [1]

W ramach konsultacji przewidujemy także:

- **Debatę tekstową**, która będzie się odbywać na platformie internetowej pod adresem: <https://torun.wdialogu.uw.edu.pl/> [1] (aby [1] zapisać się na debatę należy w Panelu mieszkańca, w rubryce Adres zamieszkania, zaznaczyć wybraną dzielnicę Torunia)
- **Spotkania otwarte - spacerzy badawcze nad wodą**, wzdłuż Strugi Toruńskiej (zaplanujemy spacerzy w sobotę, w trzech wytypowanych miejscach)ach badawczych po terenach wybranych lokalizacji,

Na koniec będziemy także publikować wstępną wersję raportu i czekać na uwagi uczestników konsultacji do tego dokumentu, przed jego ostatecznym zatwierdzeniem.

**Aby wziąć udział w konsultacjach, należy zarejestrować się na platformie (<https://torun.wdialogu.uw.edu.pl/> [1]). Po wejściu do panelu mieszkańca, każdy odwiedzający stronę może skorzystać z instrukcji rejestracji i logowania, które umieszczone są na stronie w formie filmów instruktażowych (pod adresem [http://www.wdialogu.uw.edu.pl/images/Rezultaty/Instrukcja\\_mieszkanca.pdf](http://www.wdialogu.uw.edu.pl/images/Rezultaty/Instrukcja_mieszkanca.pdf) [2] znajduje się pełna instrukcja mieszkańca)**

**W konsultacjach może wziąć udział każdy mieszkaniec Torunia.**

### Plan konsultacji

**1) Od 24 kwietnia do 8 maja** prowadzona będzie **rekrutacja** uczestników konsultacji.

Zapisy prowadzone będą:

- na platformie internetowej „W Dialogu”, wchodząc w panel mieszkańca pod adresem <https://torun.wdialogu.uw.edu.pl/> [1] (by zapisać się na konsultacje za pośrednictwem platformy należy najpierw zarejestrować się jako jej użytkownik. Mieszkaniec rejestruje się na platformie tylko raz. Później od razu zapisuje się na konsultacje, które go interesują),
- telefonicznie pod numerem (56) 611 86 81,
- mailowo, wysyłając zgłoszenie na adres: [konsultacje@um.torun.pl](mailto:konsultacje@um.torun.pl) [3].

*Mieszkańcy rejestrujący się telefonicznie oraz mailowo mogą zapisać się jedynie na debatę bezpośrednią (planowaną na dzień 13 maja 2017). Osoby te proszone są o podanie imienia i nazwiska oraz numeru telefonu lub adresu email (do kontaktu ze strony Urzędu w trakcie trwania konsultacji).*

**2) od 8 do 27 maja** na platformie, pod adresem <https://torun.wdialogu.uw.edu.pl/> [1], prowadzona będzie **debatą tekstową**. Uczestniczyć w niej będą mogli wszyscy zarejestrowani mieszkańcy.

**3) 13 maja** odbędą się **spotkania otwarte** z udziałem mieszkańców w formie spacerów badawczych. Poniżej **harmonogram spotkań**:

- godz. 10.00 – skrzyżowanie ul. Olsztyńskiej z Ceramiczną
- godz. 12.00 – plac przed budynkiem na ul. Donimirskiego 9
- godz. 14.00 – zielony skwerek przy ul. Wojska Polskiego

**4) 16 czerwca** na platformie internetowej „W Dialogu” **opublikowany zostanie raport** z przeprowadzonych konsultacji społecznych. **Do 23 czerwca mieszkańcy będą mogli wnosić uwagi do raportu** (aby móc uczestniczyć w tym etapie konsultacji należy być zarejestrowanym na platformie).

**5) 30 czerwca – publikacja raportu po uwzględnieniu uwag mieszkańców i zakończenie konsultacji.**

**Uwagi dotyczące konsultowanych terenów można również przesyłać mailowo na adres [konsultacje@um.torun.pl](mailto:konsultacje@um.torun.pl) [3], od 8 do 27 maja 2017 r.**

**Zachęcamy do wzięcia udziału w debacie oraz przekazania informacji o odbywających się konsultacjach rodzinie, znajomym i innym mieszkańcom Torunia!**

## **[RAPORT Z PRZEPROWADZONYCH KONSULTACJI SPOŁECZNYCH](#)** [4]

*Projekt "W Dialogu" - konsorcjum skupiające m.in. Uniwersytet Warszawski, Politechnikę Warszawską, Związek Miast Polskich, Polskie Forum Osób Niepełnosprawnych. Więcej informacji na: [www.wdialogu.uw.edu.pl](http://www.wdialogu.uw.edu.pl) [5]*



# WYPOCZYNEK nad Strugą

## JAK zagospodarować tereny wzdłuż Strugi Toruńskiej?

**KONSULTACJE Z WYKORZYSTANIEM PLATFORMY INTERNETOWEJ „W DIALOGU”**  
w sprawie zagospodarowania terenów przy Strudze Toruńskiej

**24 kwietnia - 8 maja - REKRUTACJA UCZESTNIKÓW KONSULTACJI** (zapisy na platformie pod adresem:  
<https://torun.wdialogu.is.uw.edu.pl/>, telefonicznie pod numerem: 56 611 86 81  
oraz mailowo - adres: [konsultacje@um.torun.pl](mailto:konsultacje@um.torun.pl))

**13 maja 2017 r. - SPACERY BADAWCZE WZDŁUŻ STRUGI TORUŃSKIEJ:**  
godz. 10.00 - skrzyżowanie ul. Olsztyńskiej z Ceramiczną  
godz. 12.00 - plac przed budynkiem na ul. Donimirskiego 9  
godz. 14.00 - zielony skwerek przy ul. Wojska Polskiego



Miasto Toruń



**KONSULTACJE PROWADZI**  
Wydział Komunikacji Społecznej i Informacji Urzędu Miasta Torunia  
tel. 56 611 86 73, mail: [konsultacje@um.torun.pl](mailto:konsultacje@um.torun.pl)  
[www.torun.pl](http://www.torun.pl)  
KONSORCJUM „W Dialogu”  
[www.wdialogu.uw.edu.pl](http://www.wdialogu.uw.edu.pl)



- [7]
- 11654 odsłony



- [8]

### Odnosiniki:

[1] <https://torun.wdialogu.uw.edu.pl/>

[2] [http://www.wdialogu.uw.edu.pl/images/Rezultaty/Instrukcja\\_mieszkanca.pdf](http://www.wdialogu.uw.edu.pl/images/Rezultaty/Instrukcja_mieszkanca.pdf)

[3] <mailto:konsultacje@um.torun.pl>

[4] [https://www.konsultacje.torun.pl/sites/default/files/pictures/2016/ks\\_stuga\\_torunska\\_2017\\_raport\\_ok.pdf](https://www.konsultacje.torun.pl/sites/default/files/pictures/2016/ks_stuga_torunska_2017_raport_ok.pdf)

[5] <http://www.wdialogu.uw.edu.pl/>

[6] <http://www.konsultacje.torun.pl/forum/>

[7] <https://www.konsultacje.torun.pl/pl/print/229966?mini=2023-06>

[8] <https://www.konsultacje.torun.pl/pl/printpdf/229966?mini=2023-06>