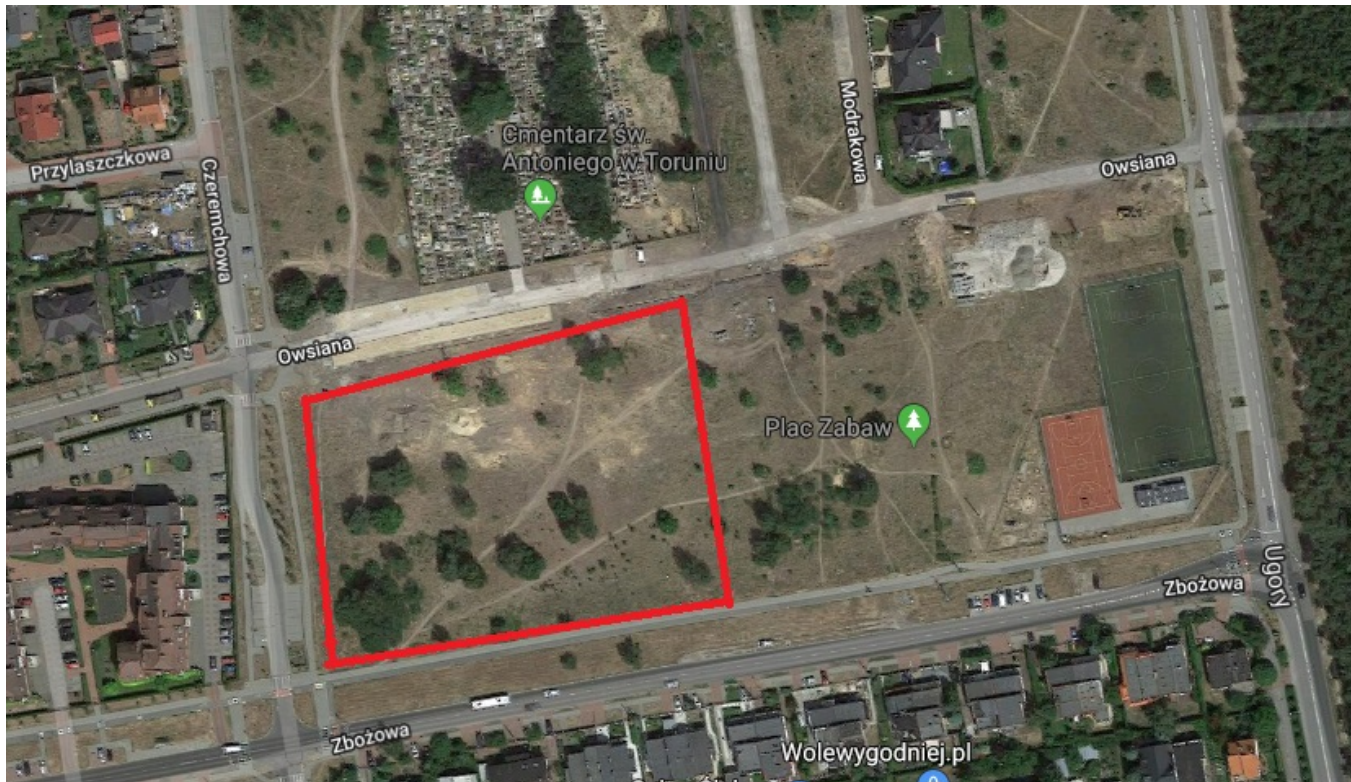


Urządzamy teren przy Zbożowej

Teren położony pomiędzy ulicami: Owsiana, Zbożowa, Czeremchowa, Ugory to niewielki obszar znajdujący się w pobliżu miejsca rekreacji dla mieszkańców osiedla Wrzoso.



Obszar mieści się na dwóch działkach: 201/2 oraz 202/2. Zgodnie mpzp jego podstawowe przeznaczenie to usługi publiczne z zakresu oświaty i wychowania oraz sportu i rekreacji. Dopuszcza się tu również zagospodarowanie pod zieleń urządzoną, działalność usługową, obiekty i urządzenia infrastruktury technicznej, urządzenia sportowe, obiekty małej architektury, drogi wewnętrzne.

Z uwagi na fakt, iż na osiedlu tzw. JAR powstało już przedszkole i budowana jest szkoła, nie ma potrzeby dalszego rezerwowania tego terenu na cele oświatowe. W związku z tym proponuje się zagospodarowanie go dla celów wypoczynkowo- rekreacyjnych.

Co w ramach konsultacji?

W pierwszym etapie konsultacji razem z mieszkańcami chcemy zastanowić się w jaki sposób urządzić tereny pomiędzy ulicami: Owsiana, Zbożowa, Czeremchowa, Ugory.

Zapraszamy do udziału w warsztatach, podczas których projektować będziemy wspólną przestrzeń. Do tego celu wykorzystamy specjalnie przygotowane mapy terenu, na które nanosić będziemy propozycje zagospodarowania.

Jeżeli chcesz wziąć udział w warsztatach przyjdź na spotkanie

Urządzamy teren przy Zbożowej

Opublikowano na www.konsultacje.torun.pl (<https://www.konsultacje.torun.pl>)

14 listopada 2019 r.

godz. 17.00

SP nr 9, ul. Rzepakowa 7/9, 1 piętro

Jeśli nie możesz uczestniczyć w spotkaniu, a chcesz mieć swój udział w urządzaniu terenu przy ul. Zbożowej:

napisz do nas na adres: konsultacje@um.torun.pl [1].

Na uwagi oraz opinie **czekamy do 25 listopada 2019 r.**

Do pobrania:

[Raport z przeprowadzonych konsultacji](#) [2]

[Wątek dyskusyjny na forum](#) [3]



- [4]

- 9232 odsłony



- [5]

Odnośniki:

[1] <mailto:konsultacje@um.torun.pl>

[2] https://www.konsultacje.torun.pl/sites/default/files/pictures/2016/ks_zbozowa_raport_2019.pdf

[3] <http://www.konsultacje.torun.pl/forum/>

[4] <https://www.konsultacje.torun.pl/pl/print/235229?mini=2026-06>

[5] <https://www.konsultacje.torun.pl/pl/printpdf/235229?mini=2026-06>