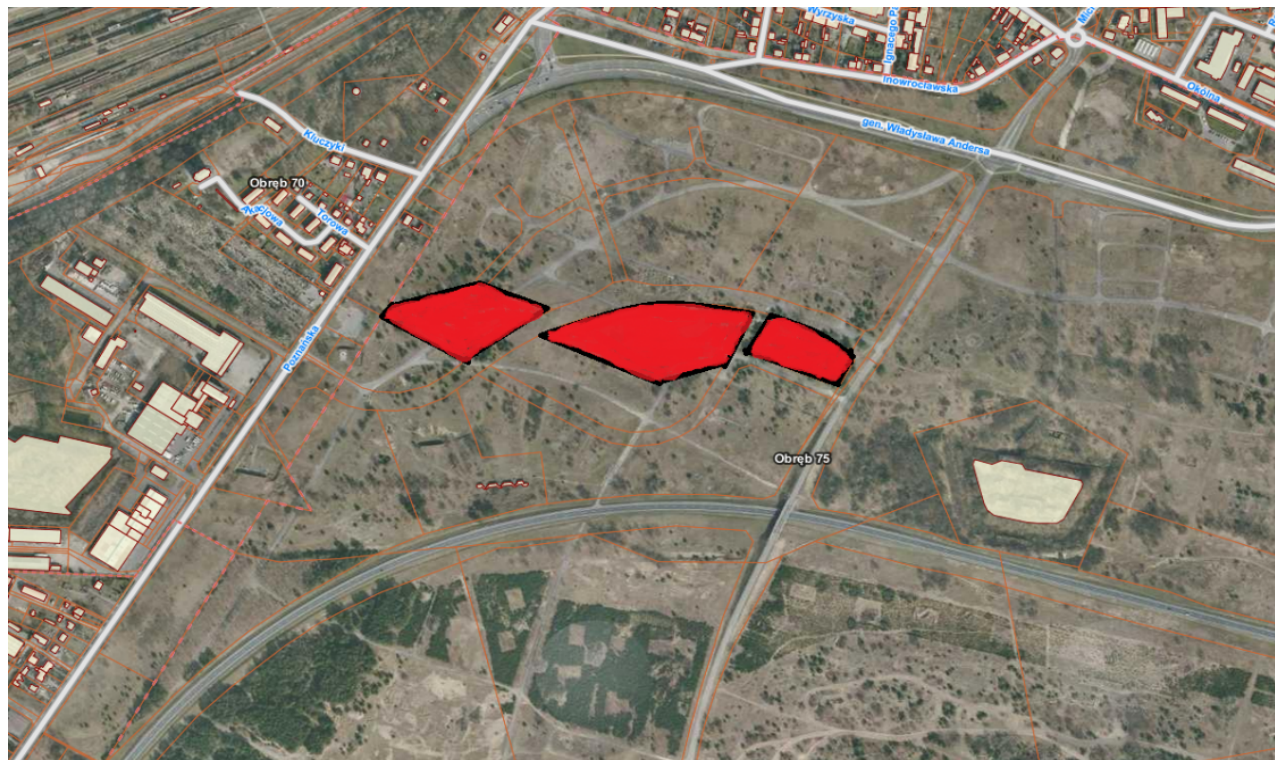


EKOPARK BETONKI. Urządzamy tereny byłego poligonu między ul. Andersa a trasą S-10. Ostatni etap konsultacji

Niegdyś mieścił się tam poligon wojskowy - dziś torunianie chętnie wykorzystują to miejsce do spacerów czy uprawiania aktywności fizycznej.



W 2021 r. Miejska Pracowni Urbanistyczna w Toruniu przygotowała koncepcję zagospodarowania terenów zielonych ul. Andersa, ul. Poznańskiej, trasą S10 oraz Popiołową Drogą, pod nazwą: **EKOPARK BETONKI.**

Obszar został podzielony na trzy części, z których każda pełni inną funkcję:

1) slow park, czyli miejsce do odpoczynku biernego

Propozycja urządzenia:

- pozostawienie fragmentu betonowej alei, która pełni funkcję miejsca spotkań, koncertów, itp.
- przeniesienie w ten rejon istniejącej siłowni zewnętrznej,
- zachowanie istniejącej zieleni wysokiej oraz drzew iglastych,
- zaaranżowanie kilku skwerów, na których mogą znajdować się stoły do gry w szachy, stoły do gry w tenisa stołowego, a także ławki czy leżaki,
- wyposażenie alei spacerowej prowadzącej do kolejnej części terenu zielonego w latarnie, lampy ziemne, ławki, leżaki, fotele parkowe,

- budowa wybiegu dla psów.

2) **activity park, czyli miejsce do aktywnego spędzania czasu**

Propozycja urządzenia:

- budowa pumptracku o długości ok. 600m,
- budowa skateparku o powierzchni 1836m²,
- budowa rolowiska o długości około 900m – trasa rolowa może być wyprowadzona poza teren, w stronę przyległych osiedli mieszkaniowych,
- wyposażenie alei spacerowej prowadzącej do kolejnej części terenu zielonego w latarnie oraz ławki,
- przeznaczenie istniejącego schronu na cele gastronomiczne; na drewnianych tarasach i podestach można ustawić stoły i parasole, kanapy i fotele,
- usytuowanie miejsc postojowych,
- zachowanie istniejącej zieleni wysokiej.

3) **play park, czyli miejsce do zabawy dla dzieci**

Propozycja urządzenia:

- usytuowanie placu zabaw oraz piaskownicy; elementy wyposażenia placu zabaw i piaskownicy powinny mieć organiczną, naturalną formę, wykonane z drewna i przyjaznych, ekologicznych i naturalnych materiałów,
- zachowanie istniejącej zieleni wysokiej i wkomponowanie jej w projektowane zagospodarowanie, np. pomiędzy drzewami można zaproponować mini park linowy,
- wyposażenie alei spacerowej w latarnie i ławki,
- zlokalizowanie miejsc postojowych oraz toalet,
- umieszczenie zadaszonych altan (miejsz z możliwością przebrania, nakarmienia dziecka oraz odpoczynku) pomiędzy drzewami i elementami placu zabaw.

W koncepcji wyznaczono również miejsce na zaplecze parkingowe i sanitarne.

Przewidziano 45 miejsc postojowych, usytuowanych w części activity park i play park oraz miejsce na sanitariaty.

Do pobrania:

- **[RAPORT Z PRZEPROWADZONYCH KONSULTACJI](#)** [1]

Materiały:

- **Pobierz** [opis koncepcji](#) [2]
- **Pobierz** [konceptyjny projekt graficzny](#) [3]
- **[PLAKAT do samodzielnego wydruku](#)** [4]



UWAGA!

W przypadku bardzo złej pogody spotkanie odbędzie się formie online, 29 czerwca 2021 r. na platformie Microsoft Times, o godz. 18.00.

Jeżeli chcesz przedstawić swoje uwagi i opinie dotyczące koncepcji Ekoparku Betnoki, przyjdź na spotkanie 29 czerwca 2021 r. lub prześlij wiadomość mailem na adres konsultacje@um.torun.pl [5].

Uwagi zbieramy do 9 lipca 2021 r.

Co działo się w tej sprawie do tej pory i dlaczego spotykamy się ponownie?

Po raz pierwszy rozmawialiśmy z mieszkańcami na temat zagospodarowania terenów byłego poligonu między ul. Andersa a trasą S-10 w 2018 r., w ramach konsultacji *Urządzamy tereny byłego poligonu*. Uczestnicy konsultacji przedstawili wówczas wiele pomysłów na urządzenie tej wspólnej przestrzeni. Zaproponowane rozwiązania mieściły się w dwóch głównych nurtach:

1. Zagospodarowanie intensywne całego obszaru, z wprowadzeniem wielu różnorodnych funkcji rekreacyjnych, wypoczynkowych i sportowych , tj.:

- pumptruck
- plac zabaw dla dzieci o różnym stopniu trudności
- wodny plac zabaw dla dzieci
- tyrolka
- wybieg dla psów
- parking

2. Zagospodarowanie oszczędne i pozostawienie w możliwie nienaruszonej formie przynajmniej jednej części terenu, i zaprojektowanie tam jedynie strefy biernego wypoczynku z ławkami. Natomiast na pozostałych dwóch obszarach proponowano przede wszystkim urządzenie placu zabaw oraz wybiegu dla psów.

([przejdź](#) [6] do strony z obszerniejszą informację na ten konsultacji z roku 2018 >>>)

W 2019 r., w ramach konsultacji dotyczących potrzeb i preferencji torunian w sprawie placów zabaw na terenie naszego miasta, pn. *Centralne place zabaw - sondujemy opinie*, teren ten został wskazany jako doskonałe miejsce lokalizacji takiego placu zabaw na lewobrzeżu.

([przejdź](#) [7] do strony z obszerniejszą informację na ten konsultacji z roku 2019 >>>)

Także w roku 2020, podczas konsultacji dotyczących lokalizacji skateparku w lewobrzeżnej części Torunia, pn. *Gdzie skatepark dla lewobrzeża*, teren byłego poligonu wskazano jako optymalne miejsce dla realizacji tego rodzaju inwestycji.

([przejdź](#) [8] do strony z obszerniejszą informację na ten konsultacji z roku 2020 >>>)

Propozycje oraz uwagi zebrane w ramach opisanych wyżej trzech etapów konsultacji stanowiły podstawę koncepcji, która została opracowana przez Miejską Pracownię Urbanistyczną w 2021 r., i która jest przedmiotem konsultacji prowadzonych w 2021 r.

Do pobrania:

[raport z przeprowadzonych konsultacji społecznych](#) [9]

Konsultacje prowadzi Wydział Komunikacji Społecznej i Informacji we współpracy z Miejską Pracownią Urbanistyczną

/-/

[Wątek dyskusyjny na forum](#) [10]



- [11]
- 9311 odsłon



- [12]

Odnosiniki:

- [1] https://www.konsultacje.torun.pl/sites/default/files/pictures/2016/ekopark_betonki_raport.pdf
[2] https://www.konsultacje.torun.pl/sites/default/files/pictures/2016/opis_koncepcja_ekopark_betonki.pdf
[3] https://www.konsultacje.torun.pl/sites/default/files/pictures/2016/koncepcja_andersa_ekopark_betonki_format_b1_skala_1200.pdf
[4] https://www.konsultacje.torun.pl/sites/default/files/pictures/2016/ks_plakat_betonki_v3.pdf
[5] <mailto:konsultacje@um.torun.pl>
[6] <https://www.konsultacje.torun.pl/pl/urządzamy-tereny-bylego-poligonu>
[7] <https://www.konsultacje.torun.pl/pl/centralne-place-zabaw-sondujemy-opinie>
[8] <https://www.konsultacje.torun.pl/pl/gdzie-skatepark-dla-lewobrzeza>
[9] https://www.konsultacje.torun.pl/sites/default/files/pictures/2016/ks_andersa_2021.pdf

[10] <http://www.konsultacje.torun.pl/forum/>

[11] <https://www.konsultacje.torun.pl/pl/print/235675?mini=2028-06>

[12] <https://www.konsultacje.torun.pl/pl/printpdf/235675?mini=2028-06>