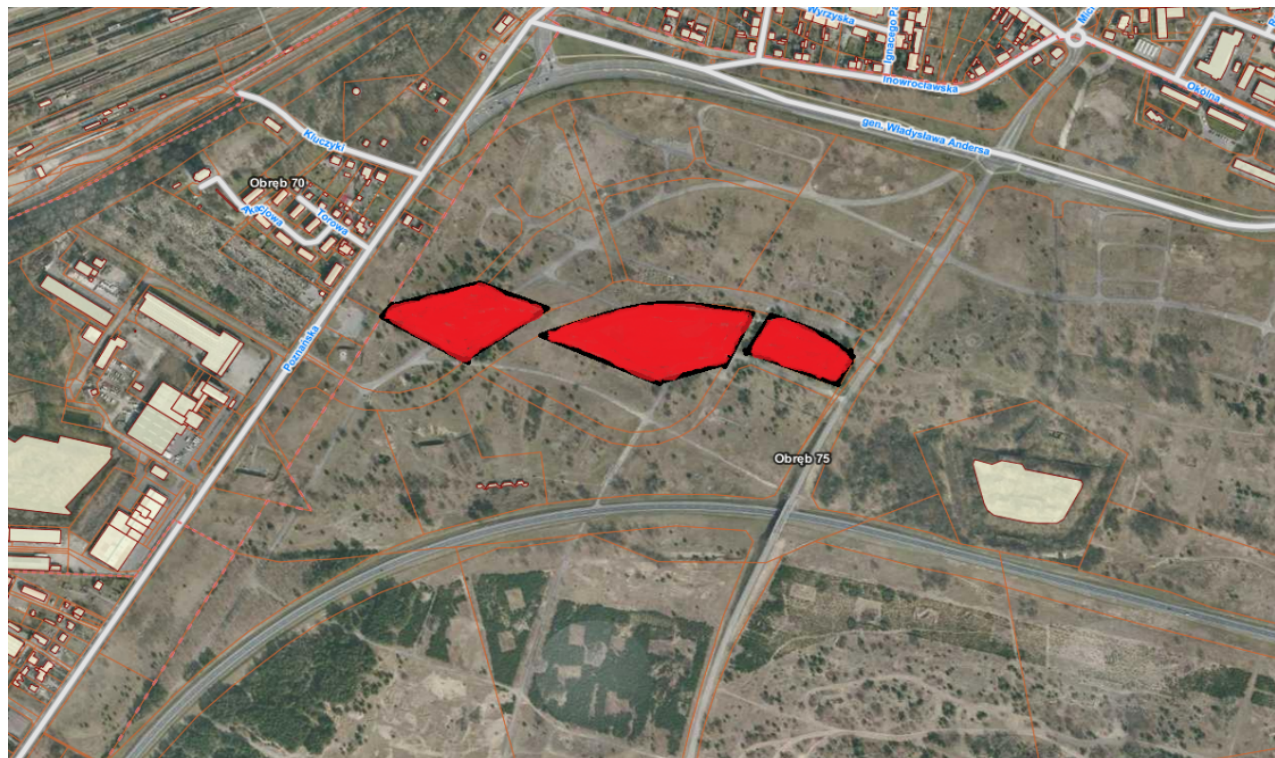


## **EKOPARK BETONKI. Urządzamy tereny byłego poligonu między ul. Andersa a trasą S-10. Ostatni etap konsultacji**

**Niegdyś mieścił się tam poligon wojskowy - dziś torunianie chętnie wykorzystują to miejsce do spacerów czy uprawiania aktywności fizycznej.**



W 2021 r. Miejska Pracowni Urbanistyczna w Toruniu przygotowała koncepcję zagospodarowania terenów zielonych ul. Andersa, ul. Poznańskiej, trasą S10 oraz Popiołową Droga, pod nazwą: **EKOPARK BETONKI.**

Obszar został podzielony na trzy części, z których każda pełni inną funkcję:

### **1) slow park, czyli miejsce do odpoczynku biernego**

Propozycja urządzenia:

- pozostawienie fragmentu betonowej alei, która pełni funkcję miejsca spotkań, koncertów, itp.
- przeniesienie w ten rejon istniejącej siłowni zewnętrznej,
- zachowanie istniejącej zieleni wysokiej oraz drzew iglastych,
- zaaranżowanie kilku skwerów, na których mogą znajdować się stoły do gry w szachy, stoły do gry w tenisa stołowego, a także ławki czy leżaki,
- wyposażenie alei spacerowej prowadzącej do kolejnej części terenu zielonego w latarnie, lampy ziemne, ławki, leżaki, fotele parkowe,

- budowa wybiegu dla psów.

## 2) **activity park, czyli miejsce do aktywnego spędzania czasu**

Propozycja urządzenia:

- budowa pumtracku o długości ok. 600m,
- budowa skateparku o powierzchni 1836m<sup>2</sup>,
- budowa rolkowiska o długości około 900m – trasa rolkowa może być wyprowadzona poza teren, w stronę przyległych osiedli mieszkaniowych,
- wyposażenie alei spacerowej prowadzącej do kolejnej części terenu zielonego w latarnie oraz ławki,
- przeznaczenie istniejącego schronu na cele gastronomiczne; na drewnianych tarasach i podestach można ustawić stoły i parasole, kanapy i fotele,
- usytuowanie miejsc postojowych,
- zachowanie istniejącej zieleni wysokiej.

## 3) **play park, czyli miejsce do zabawy dla dzieci**

Propozycja urządzenia:

- usytuowanie placu zabaw oraz piaskownicy; elementy wyposażenia placu zabaw i piaskownicy powinny mieć organiczną, naturalną formę, wykonane z drewna i przyjaznych, ekologicznych i naturalnych materiałów,
- zachowanie istniejącej zieleni wysokiej i wkomponowanie jej w projektowane zagospodarowanie, np. pomiędzy drzewami można zaproponować mini park linowy,
- wyposażenie alei spacerowej w latarnie i ławki,
- zlokalizowanie miejsc postojowych oraz toalet,
- umieszczenie zadaszonych altan (miejsz z możliwością przebrania, nakarmienia dziecka oraz odpoczynku) pomiędzy drzewami i elementami placu zabaw.

W koncepcji wyznaczono również miejsce na zaplecze parkingowe i sanitarne.

Przewidziano 45 miejsc postojowych, usytuowanych w części activity park i play park oraz miejsce na sanitariaty.

### **Do pobrania:**

- **[RAPORT Z PRZEPROWADZONYCH KONSULTACJI](#)** [1]

### **Materiały:**

- **Pobierz** [opis koncepcji](#) [2]
- **Pobierz** [konceptyjny projekt graficzny](#) [3]
- **PLAKAT do samodzielnego wydruku** [4]



Koncepcja opracowana przez MPU w 2021 r. została wypracowana wspólnie z mieszkańcami w ramach opisanych niżej etapów konsultacji społecznych. Uwzględniono w niej większość uwag przedstawionych przez uczestników konsultacji.

**Zanim przystąpimy do tworzenia projektu wykonawczego,  
chcemy raz jeszcze wysłuchać uwag oraz opinii mieszkańców!**

**Zapraszamy na spotkanie w terenie!**

**29 czerwca 2021 r.**

**godz. 17.00**

**Teren byłego poligonu między ul. Andersa a trasą S-10**

**Miejsce zbiórki: parking naprzeciwko cmentarza przy ul. Poznańskiej**

**Prosimy o zgłoszenie obecności na adres e-mail: [konsultacje@um.torun.pl](mailto:konsultacje@um.torun.pl) [5]**



## **UWAGA!**

**W przypadku bardzo złej pogody spotkanie odbędzie się formie online, 29 czerwca 2021 r. na platformie Microsoft Times, o godz. 18.00.**

Jeżeli chcesz przedstawić swoje uwagi i opinie dotyczące koncepcji Ekoparku Betnoki, przyjdź na spotkanie 29 czerwca 2021 r. lub prześlij wiadomość mailem na adres [konsultacje@um.torun.pl](mailto:konsultacje@um.torun.pl) [5].

**Uwagi zbieramy do 9 lipca 2021 r.**

---

### **Co działo się w tej sprawie do tej pory i dlaczego spotykamy się ponownie?**

**Po raz pierwszy rozmawialiśmy z mieszkańcami na temat zagospodarowania terenów byłego poligonu między ul. Andersa a trasą S-10 w 2018 r.**, w ramach konsultacji *Urządzamy tereny byłego poligonu*. Uczestnicy konsultacji przedstawili wówczas wiele pomysłów na urządzenie tej wspólnej przestrzeni. Zaproponowane rozwiązania mieściły się w dwóch głównych nurtach:

1. Zagospodarowanie intensywne całego obszaru, z wprowadzeniem wielu różnorodnych funkcji rekreacyjnych, wypoczynkowych i sportowych , tj.:

- pumptruck
- plac zabaw dla dzieci o różnym stopniu trudności
- wodny plac zabaw dla dzieci
- tyrolka
- wybieg dla psów
- parking

2. Zagospodarowanie oszczędne i pozostawienie w możliwie nienaruszonej formie przynajmniej jednej części terenu, i zaprojektowanie tam jedynie strefy biernego wypoczynku z ławkami. Natomiast na pozostałych dwóch obszarach proponowano przede wszystkim urządzenie placu zabaw oraz wybiegu dla psów.

([przejdź](#) [6] do strony z obszerniejszą informację na ten konsultacji z roku 2018 >>>)

**W 2019 r., w ramach konsultacji dotyczących potrzeb i preferencji torunian w sprawie placów zabaw** na terenie naszego miasta, pn. *Centralne place zabaw - sondujemy opinie*, teren ten został wskazany jako doskonałe miejsce lokalizacji takiego placu zabaw na lewobrzeżu.

([przejdź](#) [7] do strony z obszerniejszą informację na ten konsultacji z roku 2019 >>>)

**Także w roku 2020**, podczas konsultacji dotyczących lokalizacji skateparku w lewobrzeżnej części Torunia, pn. *Gdzie skatepark dla lewobrzeża*, teren byłego poligonu wskazano jako optymalne miejsce dla realizacji tego rodzaju inwestycji.

([przejdź](#) [8] do strony z obszerniejszą informację na ten konsultacji z roku 2020 >>>)

**Propozycje oraz uwagi zebrane w ramach opisanych wyżej trzech etapów konsultacji stanowiły podstawę koncepcji, która została opracowana przez Miejską Pracownię Urbanistyczną w 2021 r., i która jest przedmiotem konsultacji prowadzonych w 2021 r.**

**Do pobrania:**

[raport z przeprowadzonych konsultacji społecznych](#) [9]

---

*Konsultacje prowadzi Wydział Komunikacji Społecznej i Informacji we współpracy z Miejską Pracownią Urbanistyczną*

/-/

[Wątek dyskusyjny na forum](#) [10]



- [11]
- 9361 odsłon



- [12]

**Odnosiniki:**

- [1] [https://www.konsultacje.torun.pl/sites/default/files/pictures/2016/ekopark\\_betonki\\_raport.pdf](https://www.konsultacje.torun.pl/sites/default/files/pictures/2016/ekopark_betonki_raport.pdf)  
[2] [https://www.konsultacje.torun.pl/sites/default/files/pictures/2016/opis\\_koncepcja\\_ekopark\\_betonki.pdf](https://www.konsultacje.torun.pl/sites/default/files/pictures/2016/opis_koncepcja_ekopark_betonki.pdf)  
[3] [https://www.konsultacje.torun.pl/sites/default/files/pictures/2016/koncepcja\\_andersa\\_ekopark\\_betonki\\_format\\_b1\\_skala\\_1200.pdf](https://www.konsultacje.torun.pl/sites/default/files/pictures/2016/koncepcja_andersa_ekopark_betonki_format_b1_skala_1200.pdf)  
[4] [https://www.konsultacje.torun.pl/sites/default/files/pictures/2016/ks\\_plakat\\_betonki\\_v3.pdf](https://www.konsultacje.torun.pl/sites/default/files/pictures/2016/ks_plakat_betonki_v3.pdf)  
[5] <mailto:konsultacje@um.torun.pl>  
[6] <https://www.konsultacje.torun.pl/pl/urządzamy-tereny-bylego-poligonu>  
[7] <https://www.konsultacje.torun.pl/pl/centralne-place-zabaw-sondujemy-opinie>  
[8] <https://www.konsultacje.torun.pl/pl/gdzie-skatepark-dla-lewobrzeza>  
[9] [https://www.konsultacje.torun.pl/sites/default/files/pictures/2016/ks\\_andersa\\_2021.pdf](https://www.konsultacje.torun.pl/sites/default/files/pictures/2016/ks_andersa_2021.pdf)

[10] <http://www.konsultacje.torun.pl/forum/>

[11] <https://www.konsultacje.torun.pl/pl/print/235675?mini=2029-04>

[12] <https://www.konsultacje.torun.pl/pl/printpdf/235675?mini=2029-04>