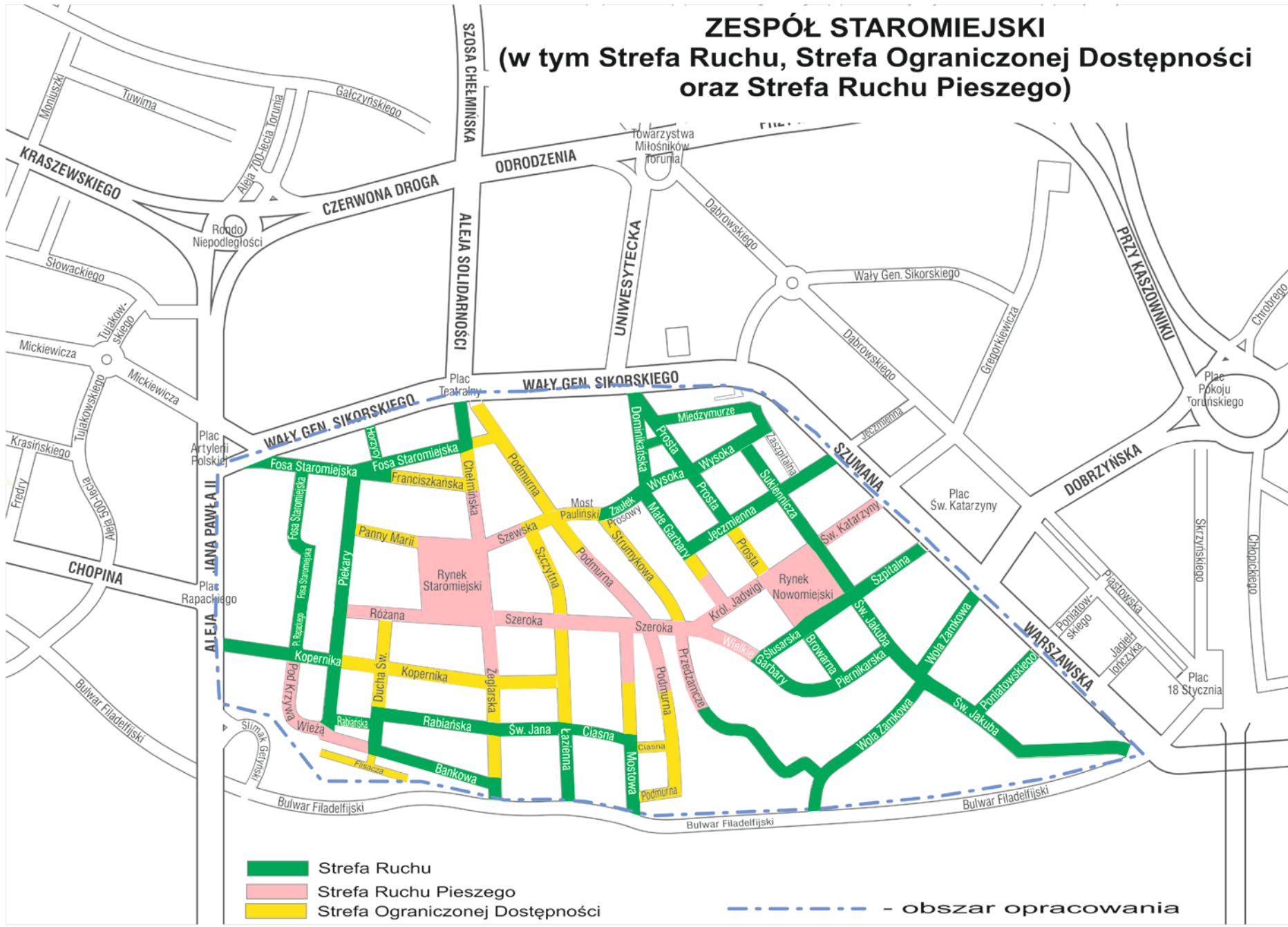


# Projekt stałej organizacji ruchu dla ulic Zespołu Staromiejskiego miasta Torunia.

WYDZIAŁ GOSPODARKI KOMUNALNEJ  
URZĘDU MIASTA TORUNIA

# ZESPÓŁ STAROMIEJSKI

(w tym Strefa Ruchu, Strefa Ograniczonej Dostępności oraz Strefa Ruchu Pieszego)



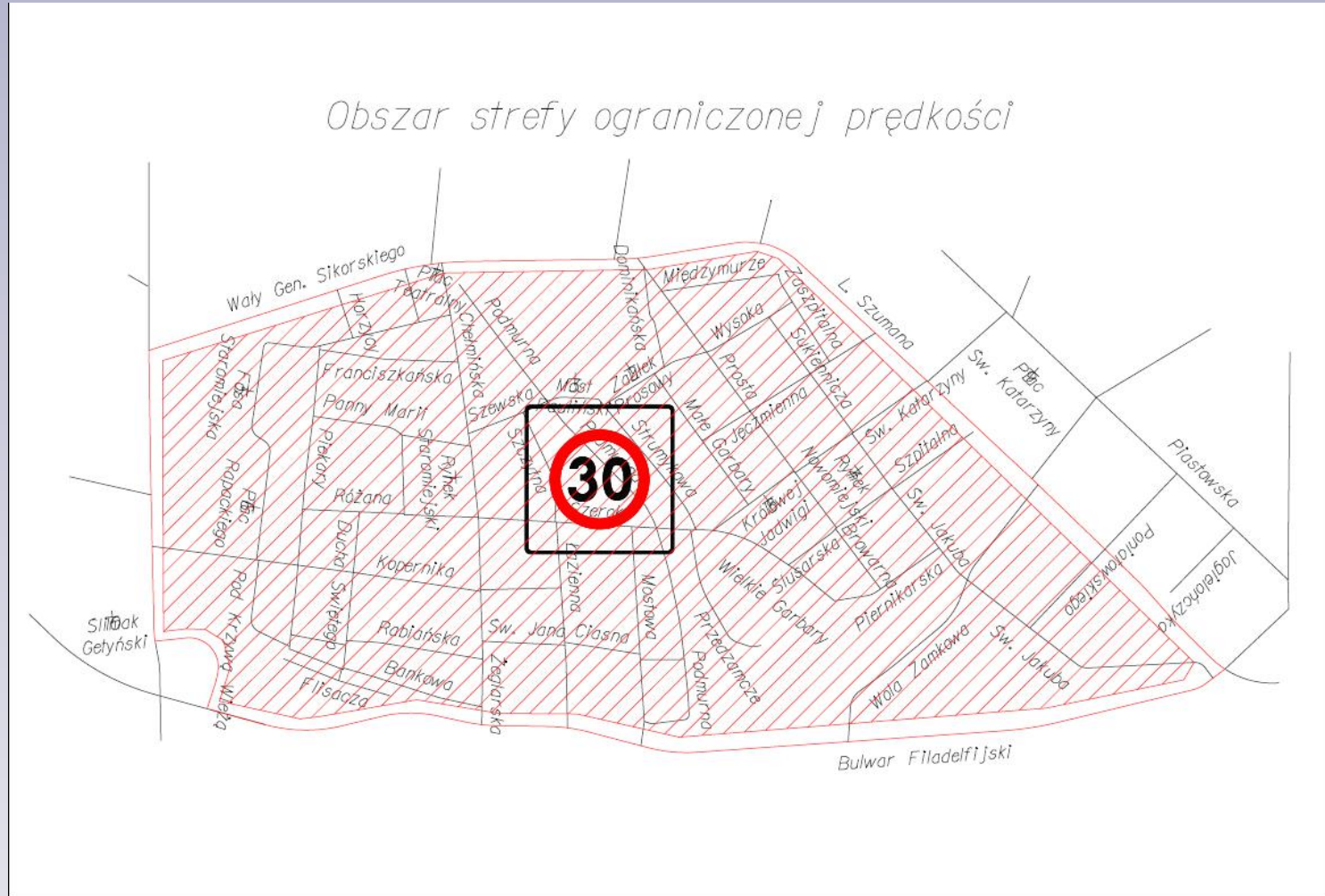
- Strefa Ruchu
- Strefa Ruchu Pieszego
- Strefa Ograniczonej Dostępności

----- - obszar opracowania

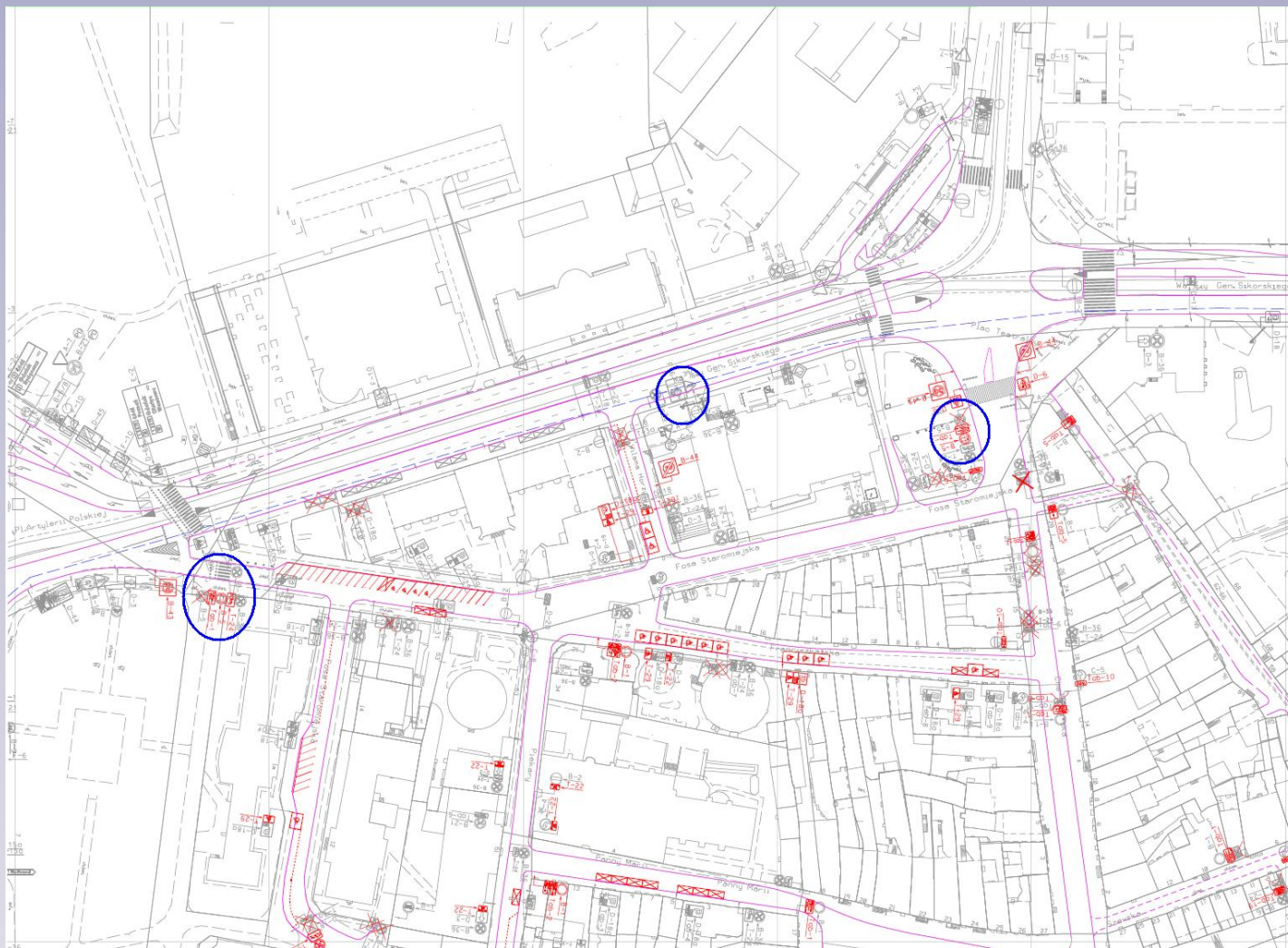
# Zmiany w organizacji ruchu w obrębie Zespołu Staromiejskiego

## polegają na:

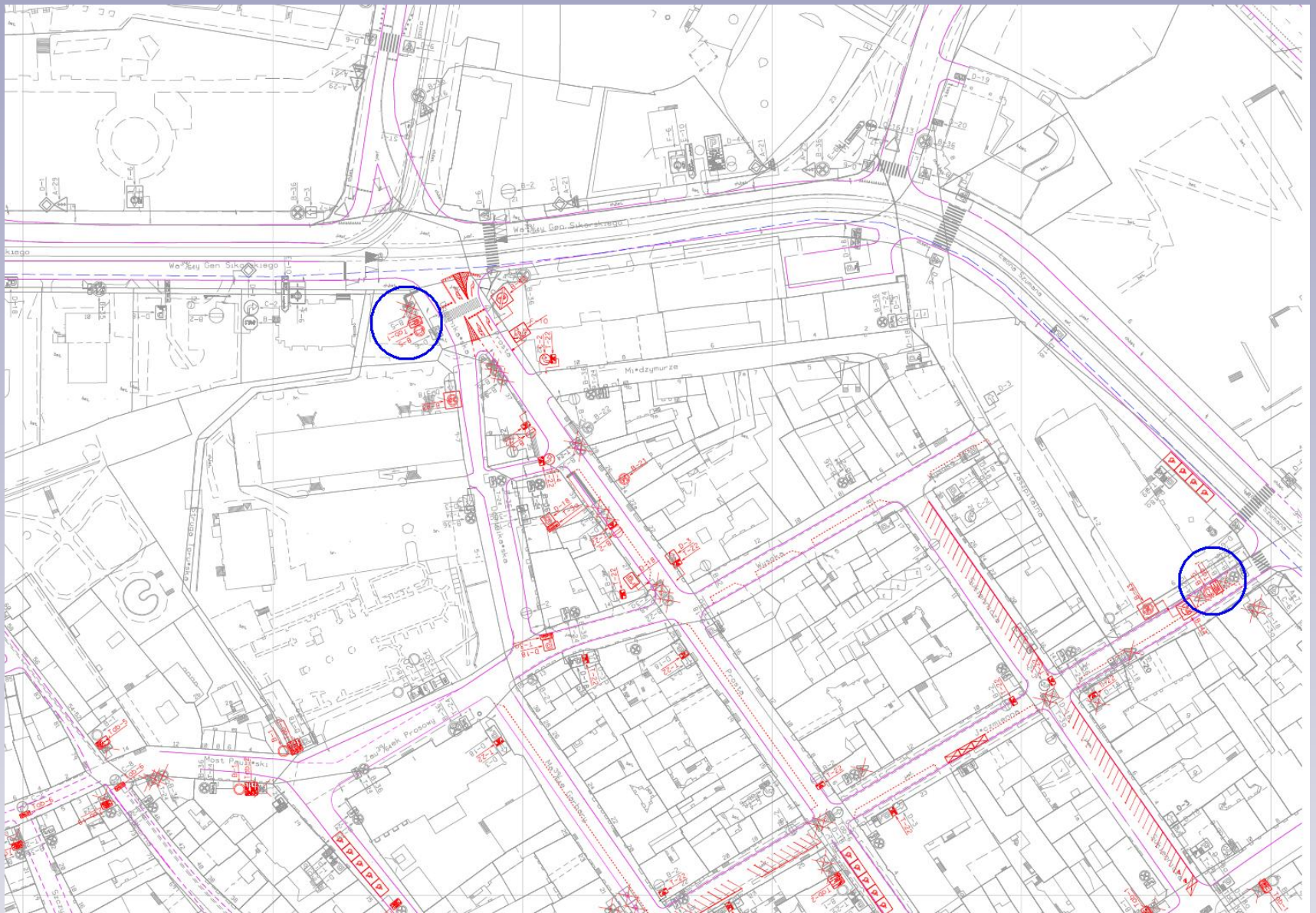
1. Wprowadzeniu strefy ograniczonej prędkości do (30km/h) w obrębie ulic: Al. Jana Pawła II, Wały gen. Sikorskiego, Szumana, Warszawska, Bulwar Filadelfijski (bez tych ulic).



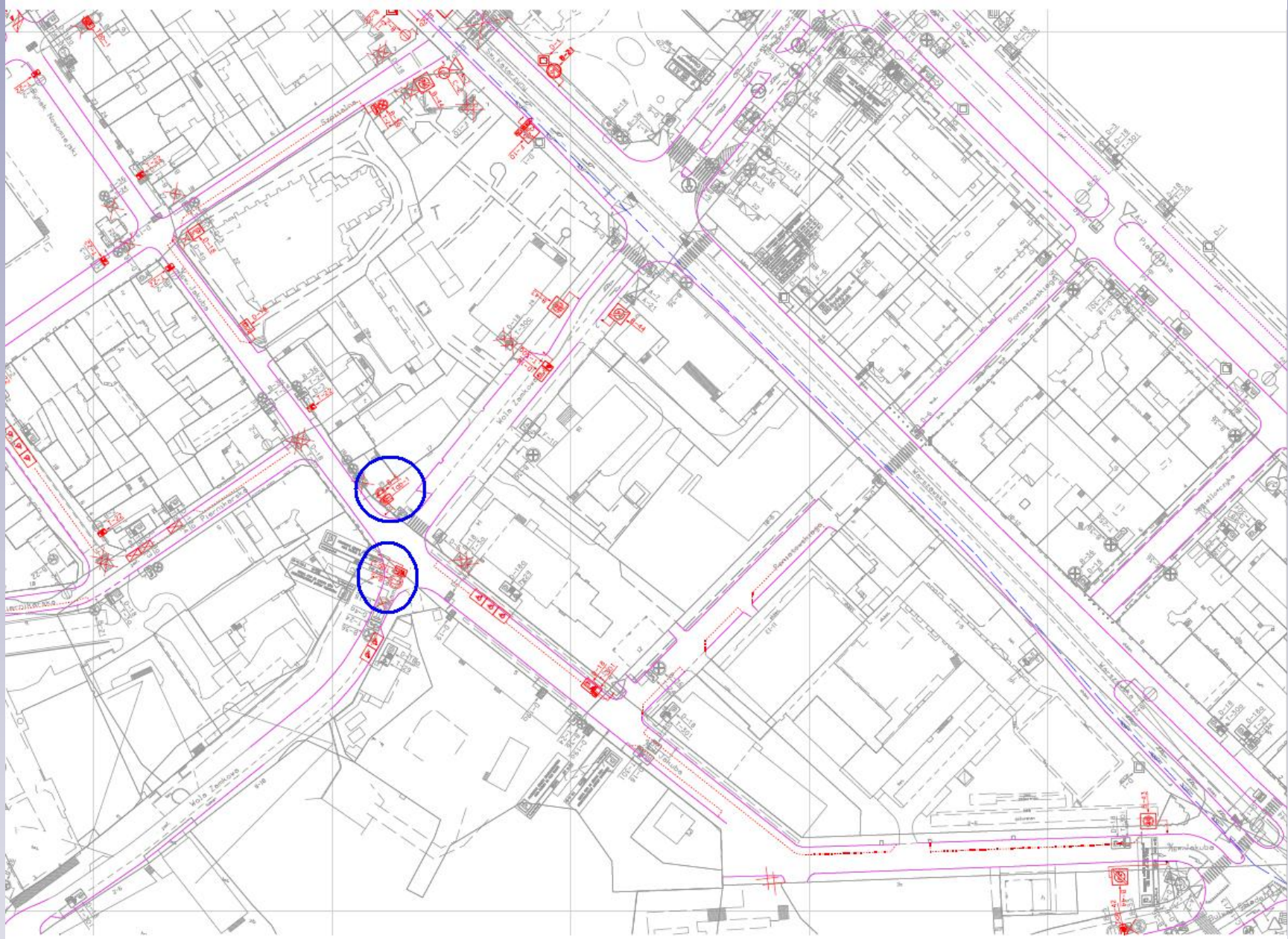
## 2. Ograniczeniu wjazdu pojazdów ciężarowych powyżej 3,5 tony na ulice Zespołu Staromiejskiego (z wyłączeniem pojazdów: służb miejskich i posiadających zezwoleniem).



ul. Fosa Staromiejska i Chełmińska



ul. Prosta i Jęczyńska



ul. Wola Zamkowa – Św. Jakuba



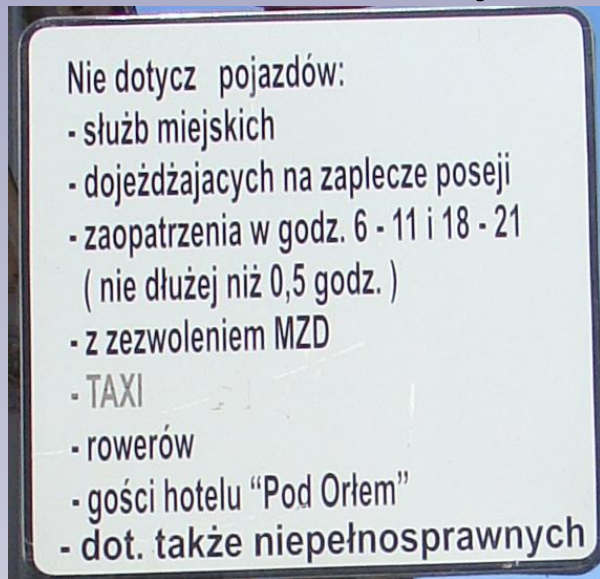
ul. Bulwar Filadelfijski – Żeglarska – Mostowa – Wola Zamkowa –  
Ślimak Getyński (w godz. 5-22) – Św. Jakuba (w godz. 5-22)

### 3. Uzupełnienie oznakowania pionowego o oznakowanie poziome.

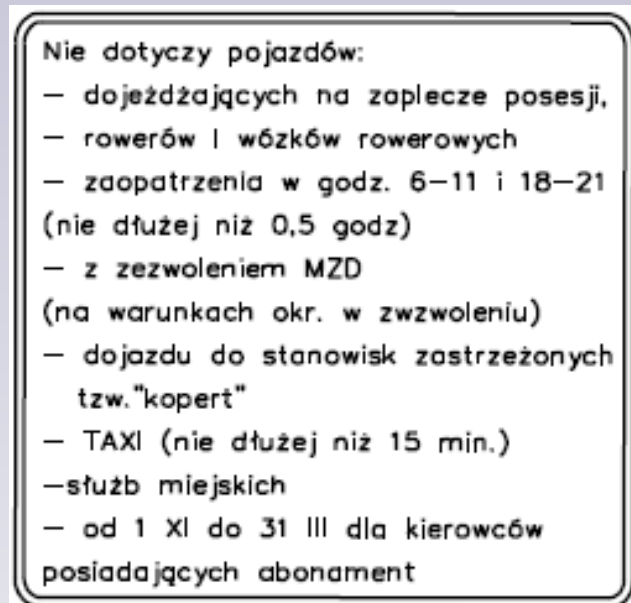




### 3. Uporządkowaniu treści tabliczek informacyjnych – ujednolicenie nazewnictwa.

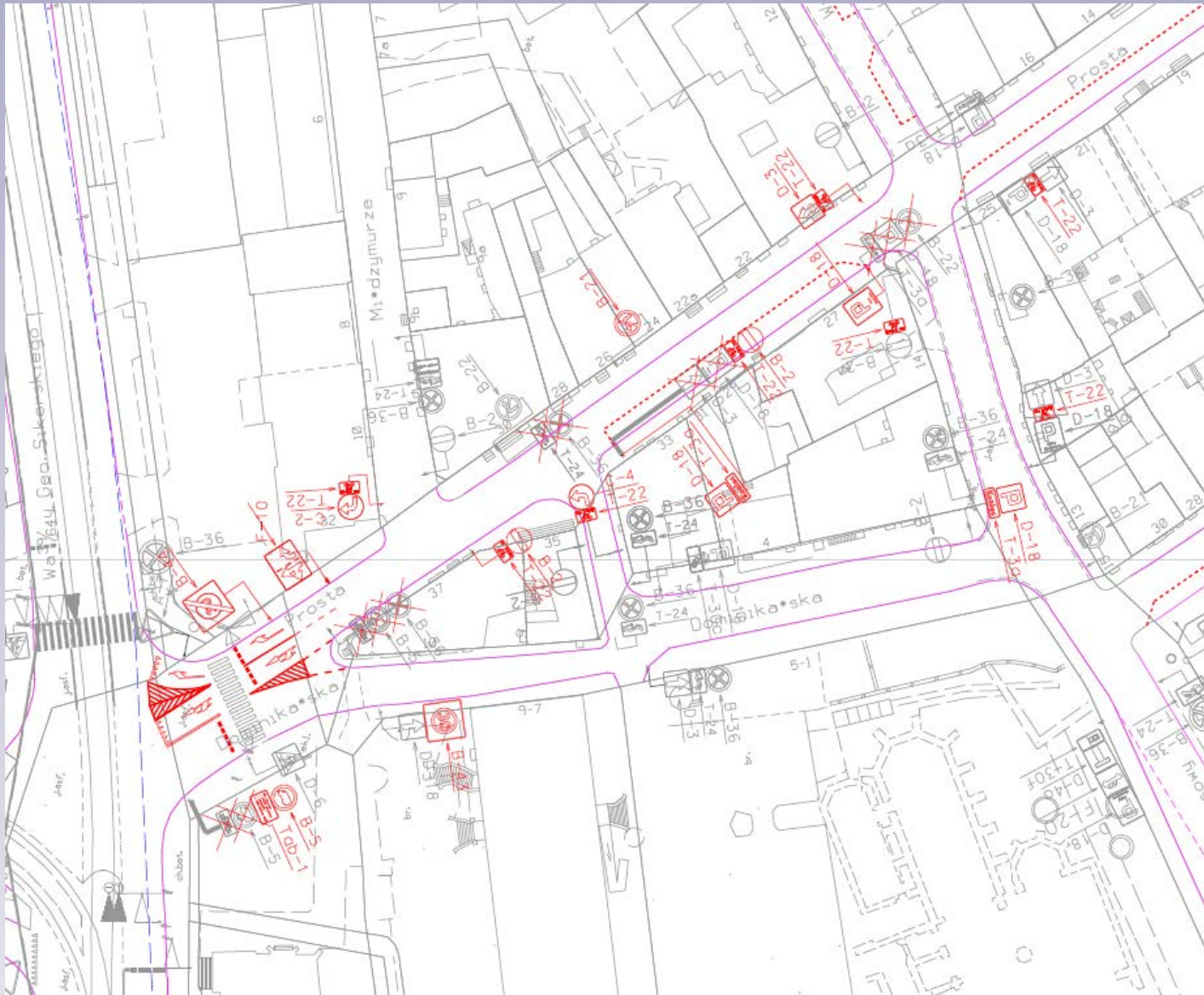


przed zmianą

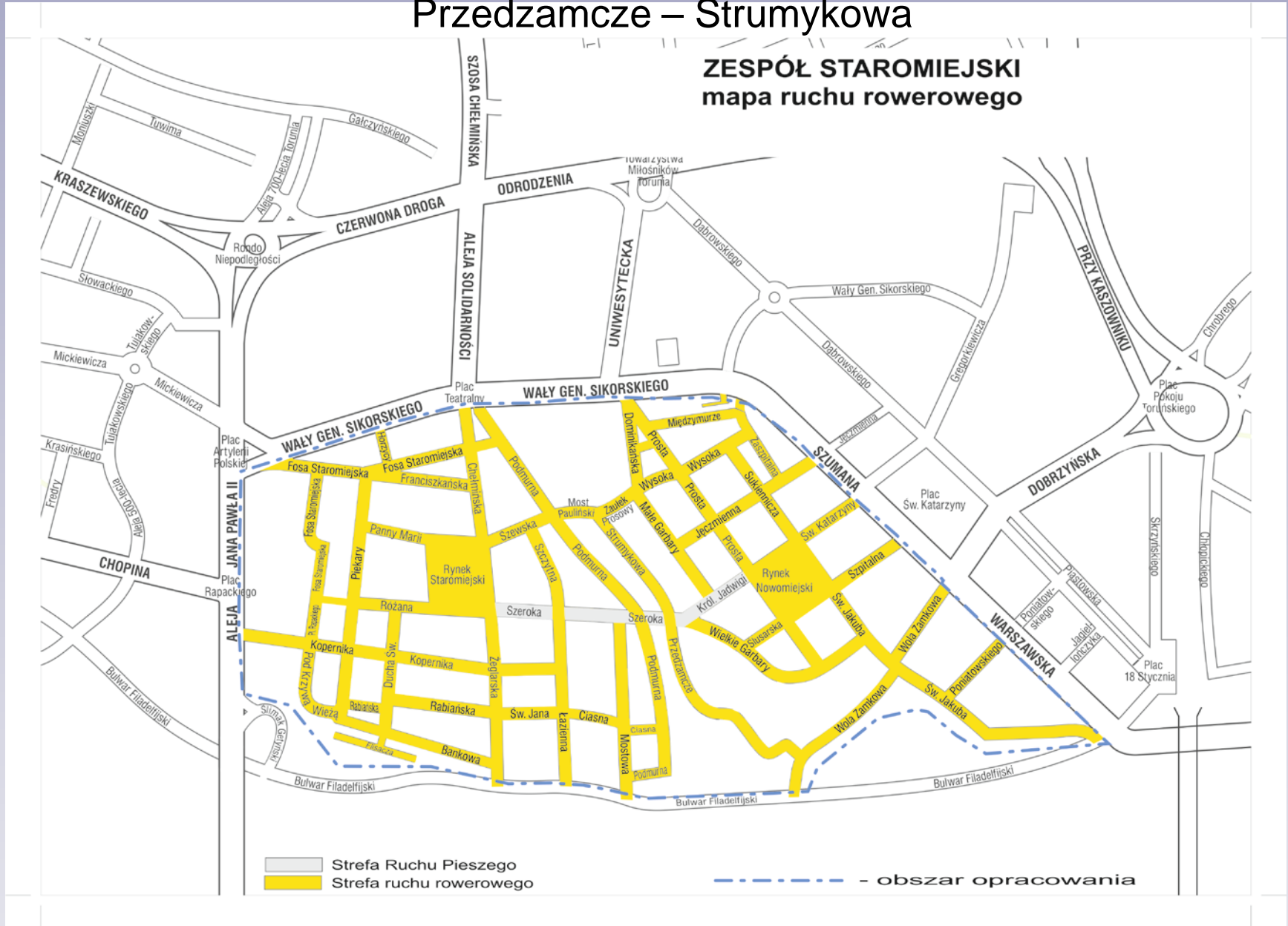


po zmianie

#### 4. Wprowadzenie ruchu jednokierunkowego na ul. Prostej (odcinek od ul. Wysokiej do ul. Wały gen. Sikorskiego). Segregacja pasów ruchu dla wyjazdu ze „starówki”.



# 5. Wyznaczono 3 przejazdy dla rowerzystów w poprzek przez ulicę Szeroką, tj. Szczytna – Łazienna, Podmurna – Podmurna i Przedzamcze – Strumykowa



### 3. Wprowadzono zmiany w Regulaminie Wydawania i Użytkowania Zezwoleń Upoważniających do Wjazdu i Postoju w Strefach Ograniczonej Dostępności i Ruchu Pieszego na Obszarze ZESPOŁU STAROMIEJSKIEGO W TORUNIU

3.1. Katalog przykładowych sytuacji w jakich wydaje się zezwolenia długoterminowe :

- remonty i naprawy,
- niepełnosprawnych,
- obsługa gastronomiczna,
- transport przesyłek kurierskich,
- ochrona i konwojowanie,
- przygotowanie imprezy masowej.

3.2. Uzupełniono Regulamin o zapis, w części dot. zezwoleń długoterminowych na wjazd do Strefy Ruchu Pieszego, że od roku 2017 będą wydawane tylko dla pojazdów z napędem hybrydowym lub elektrycznym.

3.3. Ograniczono postój pojazdów z zezwoleniem do 30 minut.

# Podsumowanie

1. Wprowadzenie strefy ograniczonej prędkości do (30km/h) w obrębie ulic: Al. Jana Pawła II, Wały gen. Sikorskiego, Szumana, Warszawska, Bulwar Filadelfijski (bez tych ulic).
2. Ograniczenie wjazdu pojazdów ciężarowych powyżej 3,5 tony na ulice Zespołu Staromiejskiego (z wyłączeniem pojazdów: służb miejskich i posiadających zezwoleniem).
3. Uporządkowanie wjazdu i postoju pojazdów osób niepełnosprawnych – oznakowanie poziome.
4. Uporządkowanie treści tabliczek informacyjnych – ujednoczenie nazewnictwa.
5. Wprowadzenie ruchu jednokierunkowego na ul. Prostej (odcinek od ul. Wysokiej do ul. Wały gen. Sikorskiego). Segregacja pasów ruchu dla wyjazdu ze „starówki”.

6. Wyznaczenie 3 przejazdów dla rowerzystów w poprzek przez ulicę Szeroką, tj. Szczytna – Łazienna, Podmurna – Podmurna i Przedzamcze – Strumykowa.
7. Określenie katalogu przykładowych sytuacji w jakich wydaje się zezwolenia długoterminowe.
8. Uzupełnienie „Regulaminu” o zapis, w części dot. zezwoleń długoterminowych na wjazd do Strefy Ruchu Pieszego, że od roku 2017 będą wydawane tylko dla pojazdów z napędem hybrydowym lub elektrycznym.
9. Ograniczenie postój pojazdów z zezwoleniem do 30 minut.

Dziękuję za uwagę